

Dal sonno
al sogno.
/From sleep
to dream.

05.

Letti /Beds
2024

Indice /Index

Company profile	004
Indice per tipologie /Category index	014
Legenda /Key	019
Letti /Beds	020
Mobili notte /Bedroom furniture	120
Materassi /Mattresses	144
Guanciali /Pillows	148
Biancheria da letto /Bed linen	150



Tutto ha inizio da una sedia in legno con la seduta impagliata, la Marocca. È il 1923 e Antonio Calligaris fonda a Manzano, in Italia, un'azienda destinata a diventare un marchio conosciuto in tutto il mondo. Di generazione in generazione, Calligaris si trasforma in un'industria moderna e internazionale. Oggi che ha superato il secolo di vita, continua a raccontare con i suoi prodotti una storia di innovazione, saper fare e design italiano.

It all starts with a wooden chair featuring a woven seat, the Marocca. It is 1923, and Antonio Calligaris founds a company in Manzano, Italy, destined to become a globally recognized brand. From generation to generation, Calligaris evolves into a modern and international industry. Today, after a century of existence, it continues to tell a story of innovation, know-how, and Italian design through its products.

Calligaris, dal 1923 /Since 1923



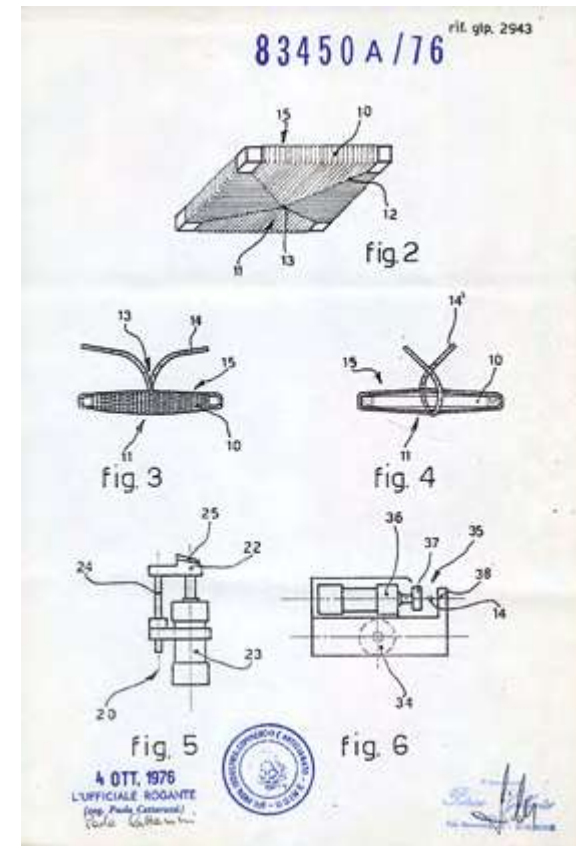


Calligaris è testimone di un secolo di saper fare. Dalla tradizione artigianale delle origini alla meccanizzazione degli anni Settanta, fino alla consolidata forza industriale di cui gode oggi, l'azienda ha sempre interpretato la produzione di arredamento come un progetto capace di coniugare estetica e funzionalità, passato e presente, eccellenza e qualità.

Calligaris is witness to a century of know-how. From the artisanal tradition of its origins, to the mechanization of the 1970s, to the consolidated industrial strength it enjoys today, the company has always interpreted furniture production as a project that combines look and functionality, past and present, excellence and quality.

Saper fare,
ancora
/Know-how,
still







La capacità di abbracciare il cambiamento è la caratteristica più duratura del marchio Calligaris, e l'ingegno il pilastro su cui si basa la sua spinta all'innovazione. Punta di diamante sono i meccanismi di allunga dei tavoli. Semplici, eppure estremamente ingegnosi, i meccanismi sono la migliore dimostrazione dell'attitudine di Calligaris a offrire soluzioni innovative per la vita di tutti i giorni.

The ability to embrace change is the most enduring characteristic of the Calligaris brand, and ingenuity is the pillar that supports its drive for innovation. A highlight of this are the extension mechanisms of its tables. Simple yet extremely ingenious, these mechanisms are the best demonstration of Calligaris' aptitude for offering innovative solutions for everyday life.

Questione d'ingegno /A matter of ingenuity





Archirivolto



Bernhardt & Vella



Gabriele & Oscar Buratti



Busetti Garuti Redaelli



Carlesi Tonelli



Gino Carollo



Stefano Cavazzana



Edi & Paolo Ciani



Matteo Cibic



Daniele Lo Scalzo Moscheri



E-ggs



Kaschkasch



Michele Menescardi



MrSmith Studio



Pininfarina



Radice Orlandini



Luca Roccadadria



Stefano Spessotto



Pio & Tito Toso



Hanne Willmann

Il design è l'essenza di Calligaris, che può vantare nel corso degli anni numerose collaborazioni con designer di talento. Nell'interpretare i prodotti dell'azienda i designer hanno innestato le loro idee su un nucleo solido, che ha da sempre come obiettivo quello di offrire risposte per la vita reale. Sedie, tavoli, mobili, divani e letti diventano così espressione dell'incontro perfetto tra creatività e funzionalità, oltre che del design italiano.

Design is the essence of Calligaris, which has proudly collaborated with many talented designers over the years. By interpreting the company's products, the designers have infused their ideas into a solid core, which has always had the goal of offering solutions for real life. Chairs, tables, furniture, sofas, and beds thus become expressions of the perfect blend of creativity and functionality, as well as Italian design.

Design italiano /Italian design



New

Jill | p. 048

CS6206



New

Monbed | p. 098

CS6207



Austin | p. 022

CS6072



Dolly, Dolly Mix | p. 030

CS6086
CS6086-MIX



Fluff | p. 038

CS6087



Kilian | p. 056

CS6104



Kilian round | p. 066

CS6107



Le Marais | p. 074

CS6097



Magenta | p. 082

CS6088



Mies, Mies Mix | p. 090

CS6089
CS6089-MIX



Noa | p. 106

CS6090



Softly | p. 114

CS6054



New

Lake | p. 128

CS6076-5
CS6076-5 MTO



Boston | p. 122

CS6046-F
CS6046-FC



Universal | p. 136

CS6096-4A



Boston | p. 122

CS6046-H
CS6046-HC



Universal | p. 136

CS6096-5A



Madame | p. 132

CS6105-1
CS6105-1A



Universal | p. 136

CS6096-6A



Concorde | p. 144
CS6080



Dam | p. 145
CS6082



Trafalgar | p. 146
CS6081

Guanciali /Pillows



Oberoy | p. 148
CS6084



Rosewood | p. 148
CS6085



Tierra | p. 148
CS6083

Biancheria da letto /Bed linen



Primavera | p. 150
CS7260



Estate | p. 150
CS7233



Inverno | p. 150
CS7234



Modello certificato Forest
Stewardship Council®
/Forest Stewardship
Council® certified Model

COMPANY WITH
MANAGEMENT SYSTEM
CERTIFIED BY DNV
ISO 9001 • ISO 14001

Richiedi i prodotti certificati
FSC®
/ Ask for FSC® certified
products

Le pagine di questo catalogo
propongono una serie di
abbinamenti sedie, tavolo,
complementi. Sono solo
suggerimenti: sarà il gusto
personale a determinare le
scelte. I marchi e i segni distintivi
riportati nel presente listino/
catalogo sono validamente
registrati e di esclusiva proprietà
della Calligaris S.p.A.

Il rivenditore si obbliga a
utilizzare correttamente il
materiale promozionale e
pubblicitario fornito dalla
Calligaris S.p.A., senza, in alcun
modo, ledere i marchi e i segni
distintivi in esso riportati.

/The pages of this catalogue
show only a number of furniture
combinations. These are our
suggestions: only your personal
taste will determine your final
choice. The distinctive marks
and trademarks contained in
this price list/catalogue are
validly registered and are the sole
property of Calligaris S.p.A.
The retailer is obliged to

correctly use the promotional
and advertising material
supplied by Calligaris S.p.A.,
without damaging in any way
the distinctive marks and
trademarks contained therein.



Tessuto
/ Fabric



Vetro temprato
/Tempered glass



Mobile a terra
/Floor-level furniture



Pelle
/Leather



Meccanismo
/Mechanism



Letti su piedini
/Beds on feet



Ceramica
/Ceramic



Push-pull
/Push-pull



Letti a terra
/Floor-level beds



Legno
/Wood



Mobile su piedini
/Furniture on feet

Austin	022
Dolly, Dolly Mix	030
Fluff	038
Jill	048
Kilian	056
Kilian round	066
Le Marais	074
Magenta	082
Mies	090
Monbed	098
Noa	106
Softly	114

Austin è un letto d'ispirazione classica, caratterizzato da linee tondeggianti e dalla struttura imbottita e rivestita in tessuto o pelle. Cuciture dal sapore sartoriale ne esaltano la morbidezza, mentre i guanciali applicati alla testiera aggiungono comfort extra. Il letto è disponibile anche con vano di contenimento.

Austin is a bed of classic inspiration, characterized by rounded lines and a padded and upholstered structure in fabric or leather. Seams with a tailored flavour enhance its softness, while the pillows applied to the headboard add extra comfort. The bed is also available with a storage compartment.

Austin



CS6072

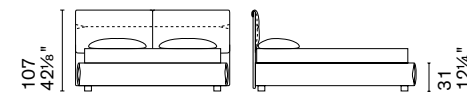
design by DLSM





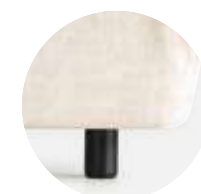


Austin Letto /Bed CS6072 P15 / Esprit L01
 Austin Letto /Bed CS6072 P15 / Cullinan ST9



CS6072

Scelta piede /Available foot type



A – Legno /Wood

H 6 cm /H 2 3/8"



P15



B – Legno /Wood

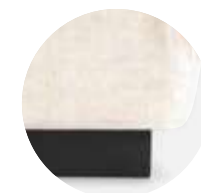
H 6 cm /H 2 3/8"



P12



P27

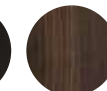


C – Legno /Wood

H 6 cm /H 2 3/8"



P15



P12



P201



D – Metallo /Metal

H 13 cm /H 5 1/8"



P15

Giroletto /Bed frame



G1
 Giroletto con piega
 /Bed frame with crease



G2
 Giroletto senza piega
 /Bed frame without crease

manca tracciato di ritaglio
 nei dettagli piede con
 bollino magenta

Nota Per le combinazioni disponibili consultare il listino prezzi. /Note Please check all available combinations in the price list.



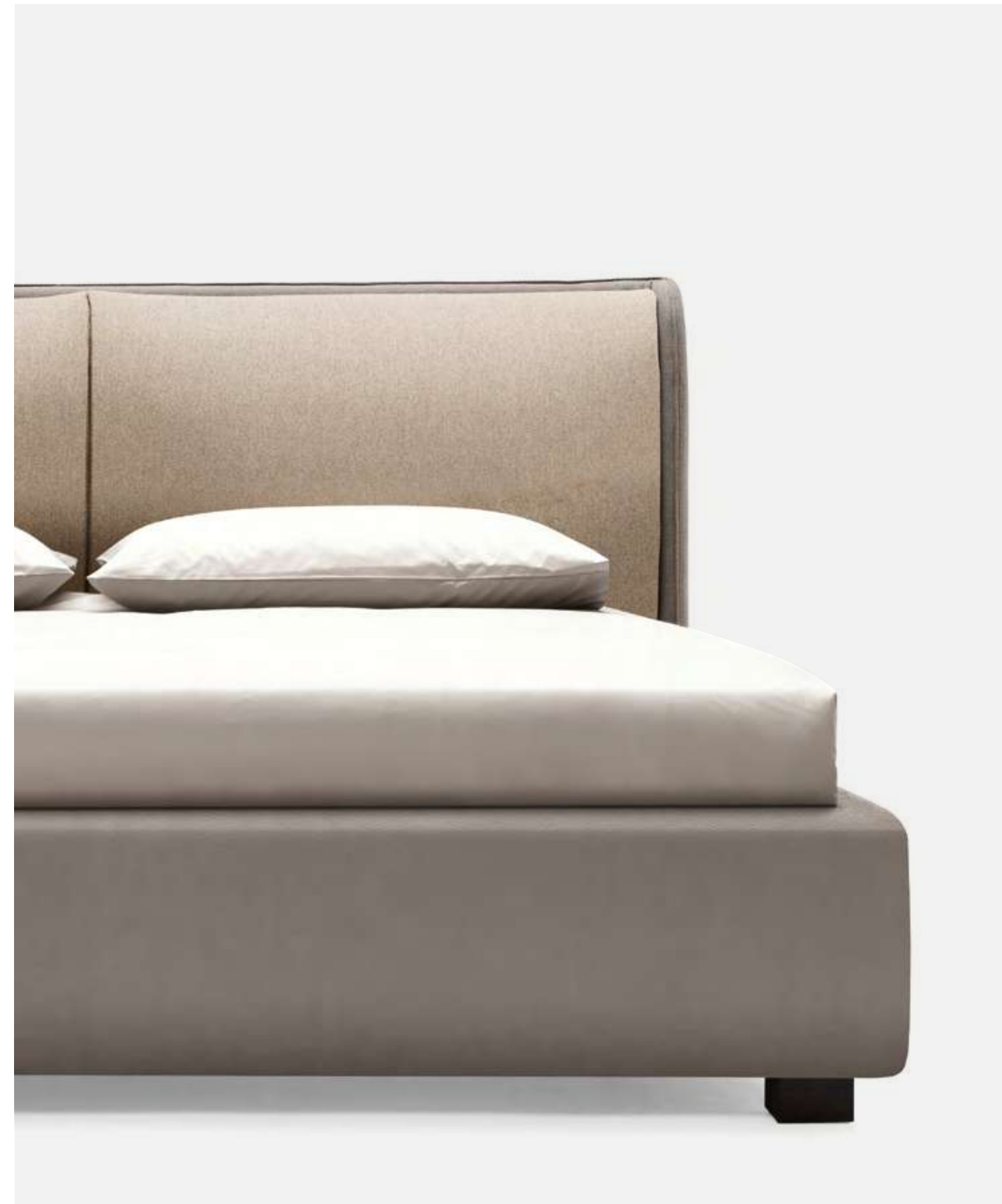
Dolly reinterpreta l'elemento testiera con originalità, incorporando in un elemento avvolgente due cuscini da scegliere nella stessa finitura o in una finitura diversa, per un effetto bicolor o bimateriale. Nato come letto contenitore, Dolly è disponibile anche con rete fissa e diverse varianti di piedino.

Dolly reinterprets the headboard element with originality, incorporating in an enveloping element two pillows to choose either in the same finish or in a different finish, for a two-tone or two-material effect. Originally designed as a storage bed, Dolly is also available with a fixed frame and different foot variants.

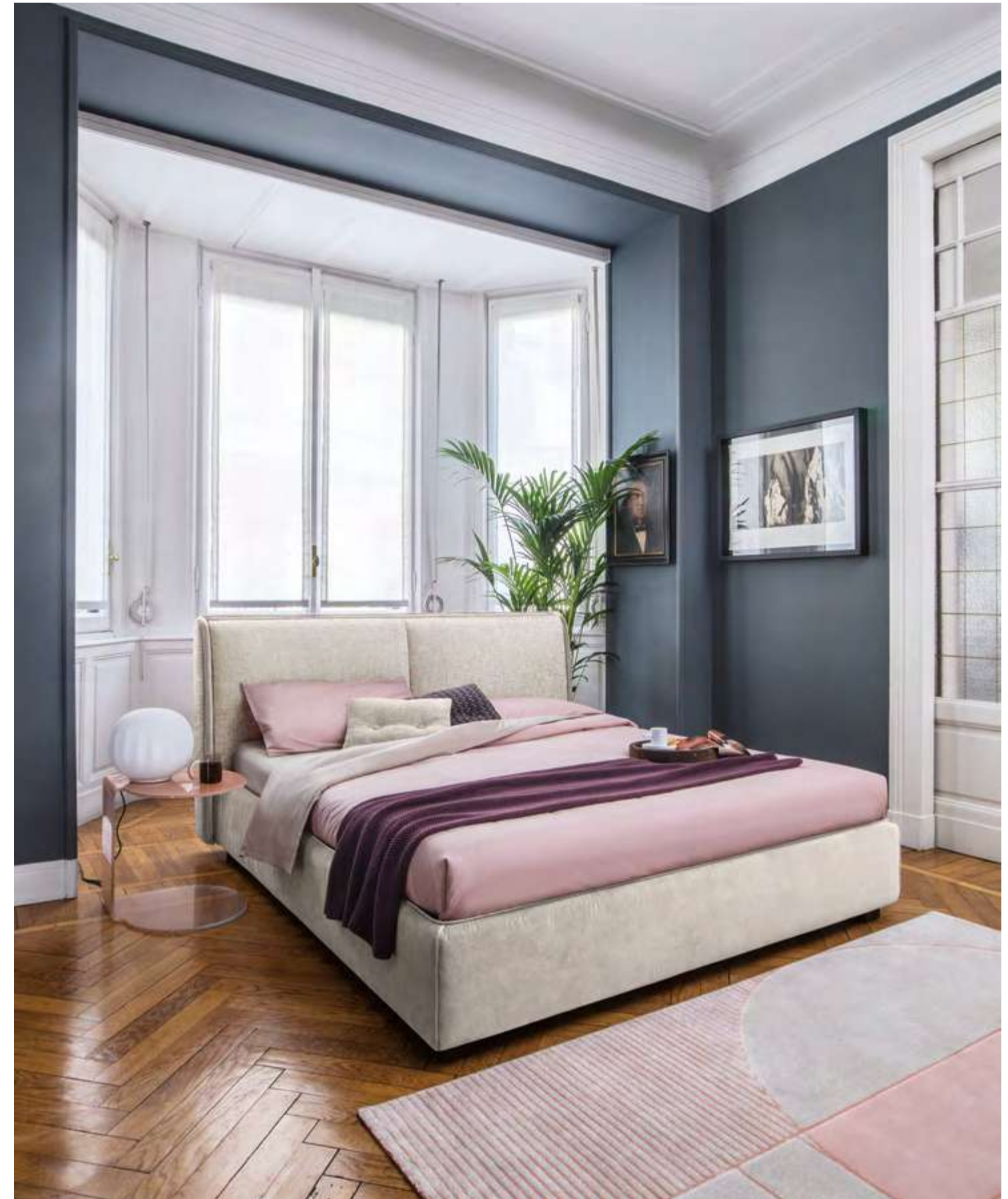
Dolly



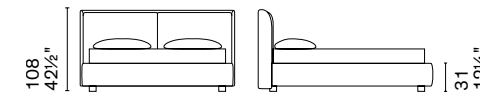
CS6086





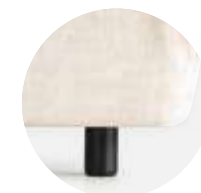


Dolly Mix Letto /Bed CS6086-MIX P15 / Mogol S5J – Komo SVC
 Dolly Letto /Bed CS6086 P15 / Voss S9H – Voss S9G



CS6086 – Dolly
 CS6086-MIX – Dolly Mix

Scelta piede /Available foot type

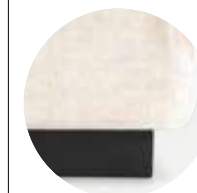


A – Legno /Wood



P15

H 6 cm /H 2 3/8"



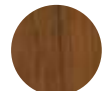
C – Legno /Wood



P15



P12

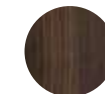


P201

H 6 cm /H 2 3/8"



B – Legno /Wood



P12



P27

H 6 cm /H 2 3/8"



D – Metallo /Metal



P15

H 13 cm /H 5 1/8"

Nota Per le combinazioni disponibili consultare il listino prezzi. /**Note** Please check all available combinations in the price list.



Per le sue linee essenziali ma dinamiche, dovute alla continuità tra giroletto e testiera e ai sottili piedini in metallo, Fluff è il letto più amato di Calligaris. Lungo il perimetro del letto, l'orlo fluttuante del rivestimento dona ulteriore movimento, esaltando la manifattura tessile del prodotto.

With its minimalist yet dynamic lines, given by the continuity between the bed frame and headboard and the slender metal feet, Fluff is Calligaris' most beloved bed. Along the perimeter of the bed, the floating hem of the upholstery adds further movement, enhancing the textile craftsmanship of the product.

Fluff



CS6087

design by DLSM







Fluff
Inverno
Primavera
Neat

Letto /Bed
Biancheria letto /Bed linen
Biancheria letto /Bed linen
Tappeto /Rug

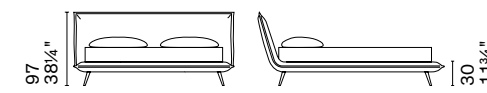
CS6087 P15 / Bouclé SLV
CS7234
CS7260
CS7229



Fluff Letto /Bed CS6087 P15 / Bouclé SLV
 Inverno Biancheria letto /Bed linen CS7234
 Primavera Biancheria letto /Bed linen CS7260



Fluff Letto /Bed CS6087 P15 / Bouclé SLV



CS6087

Piede /Foot



H 20 cm /H 7 7/8"

Metallo /Metal



P15

Nota Per le combinazioni disponibili consultare il listino prezzi. /**Note** Please check all available combinations in the price list.



Come divani e poltrone della stessa collezione, anche il letto Jill si rifà alle forme piene del design anni Settanta. La testiera, avvolgente e morbidamente imbottita, assicura comfort a chi riposa, ma anche a chi ama leggere a letto. Jill è disponibile sia sospeso su piedini in metallo sia a terra con contenitore.

Like the sofas and armchairs of the same collection, the Jill bed also echoes the full shapes of 1970s design. The enveloping and softly padded headboard ensures comfort for those who rest, but also for those who love reading in bed. Jill is available suspended on metal feet or on the ground with storage.

Jill



CS6206

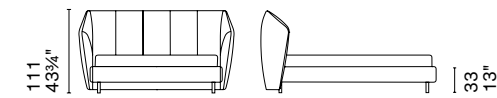
design by Bernhardt & Vella



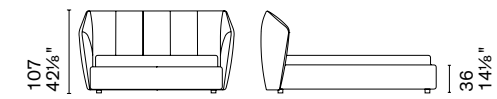




Jill Letto /Bed CS6206 P46M / Aspen T2L
 Jill Letto /Bed CS6206 Aspen T2J



CS6206



CS6206

Scelta piede /Available foot type



H 18 cm /H 7 1/8"

Metallo /Metal



P15

P46M

Nota Per le combinazioni disponibili consultare il listino prezzi. /**Note** Please check all available combinations in the price list.



Kilian è un letto dall'estetica decisa contraddistinto dai piedini in legno che, allungandosi a sostenere la testiera, lo rendono ideale anche a centrostanza o distanziato dalla parete. La testiera con cuciture verticali è disponibile in due varianti, una più compatta e una più ampia che accoglie il comodino.

Kilian is a bed with a strong look characterized by the wooden feet which, by extending to support the headboard, make it ideal even for centre room placement or spaced from the wall. The headboard with vertical stitching is available in two variants, a more compact one and a wider one that accommodates a bedside table.

Kilian



CS6104

design by E-ggs



Kilian
Haven
Primavera
Madame
Roche

Letto /Bed
Poltrona /Lounge chair
Biancheria letto /Bed linen
Scrivania /Desk
Tappeto /Rug

CS6104 P15L / Komo SVC
CS3444 Venice SVX
CS7260
CS4135-A P15-P175 / P67W
CS7258



Kilian
Primavera
Roche

Letto /Bed
Biancheria letto /Bed linen
Tappeto /Rug

CS6104 P15L / Komo SVC
CS7260
CS7258



Kilian
Kilian

Letto /Bed
Letto /Bed

CS6104 P15L / Komo SVC
CS6104 P15L / Komo SUZ



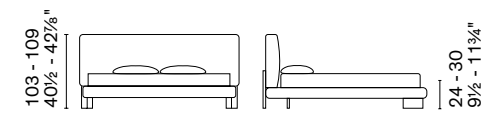
Kilian
Rio
Primavera
Roche

Letto / Bed
Poltrona / Lounge chair
Biancheria letto / Bed linen
Tappeto / Rug

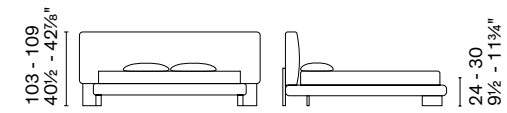
CS6104 P15L / Kalix S8S
CS3445 P12 / Venice SWE
CS7260
CS7258



Kilian Letto /Bed CS6104 Boemian T2T



CS6104



CS6104

Scelta piede /Available foot type



H 4,5 cm /H 1 3/4"

Legno /Wood



P12 P15L P39L P201



H 14 cm /H 5 1/2"

Legno /Wood



P12 P15L P39L P201

Nota Per le combinazioni disponibili consultare il listino prezzi. /**Note** Please check all available combinations in the price list.



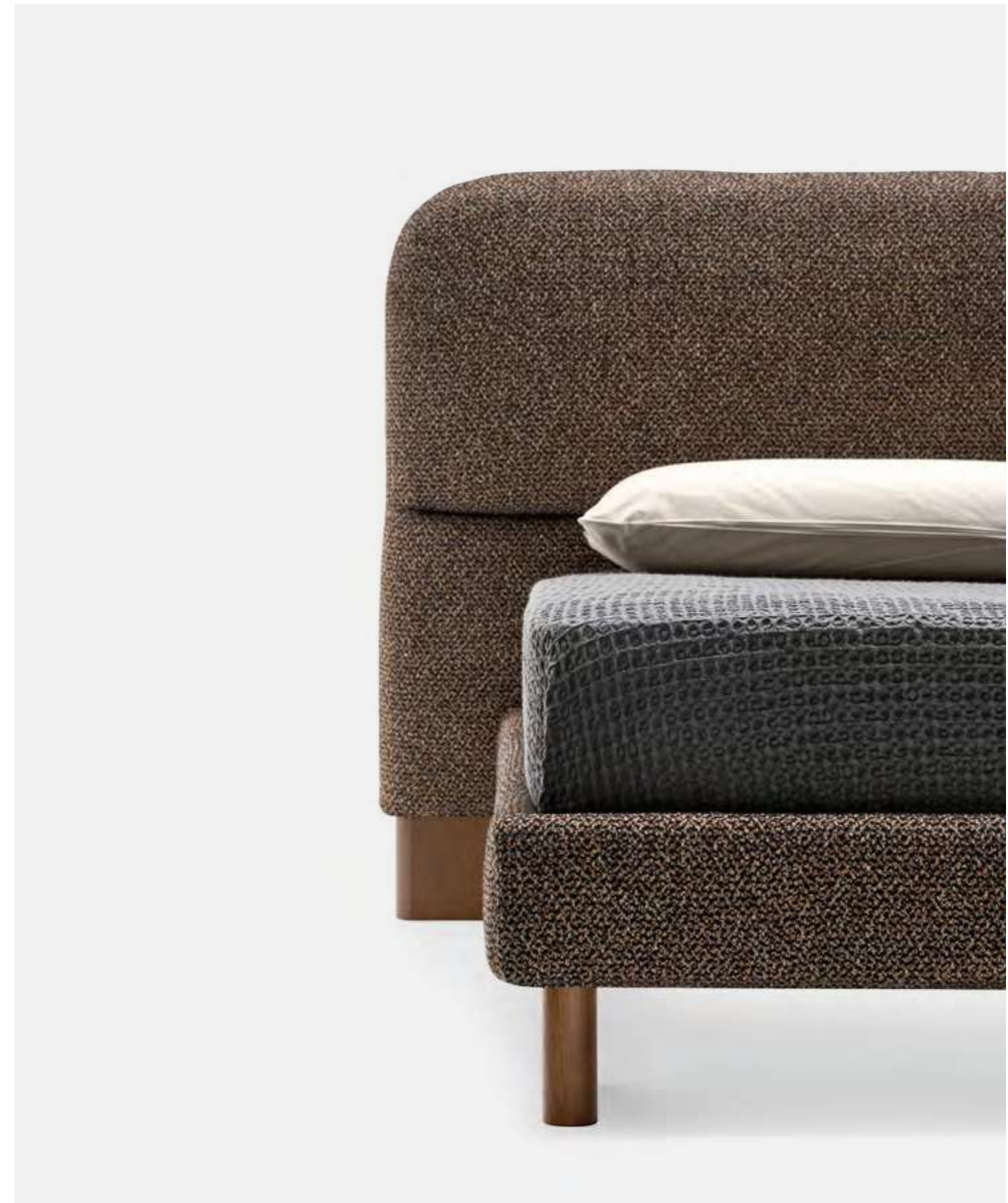
Come suggerisce il nome, Kilian round è la versione più morbida e rotonda del letto Kilian. In questa variante, la testiera ha due sole cuciture, dimensioni più contenute e angoli che si addolciscono in una curva. Kilian round è disponibile sia sospeso sia a terra, con il pratico elemento contenitore.

As the name suggests, Kilian round is the softer and rounder version of the Kilian bed. In this variant, the headboard has only two seams, smaller dimensions, and corners that soften into a curve. Kilian round is available suspended or on the ground, with the practical storage element.

Kilian round



CS6107

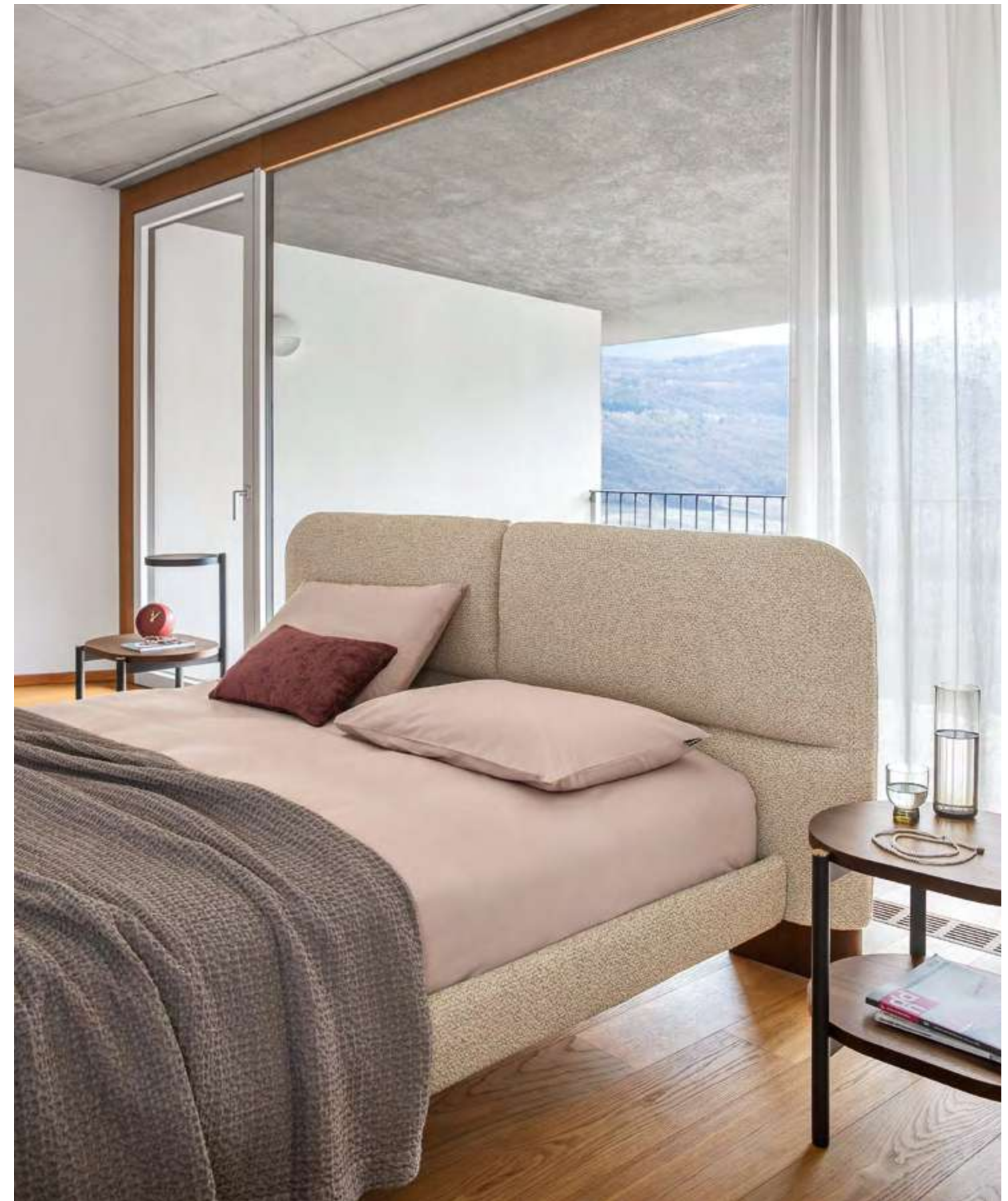


Kilian round
Rendez Vous
Madame
Madame
Adèle
Madison

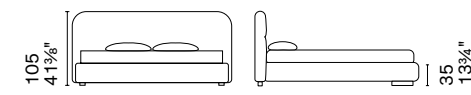
Letto /Bed
Poltrona /Lounge chair
Comodino /Drawer nightstand
Scrivania /Desk
Sedia /Chair
Tappeto /Rug

CS6107 P12 / Melangy T03
CS3418 P15 / Belinda SZZ
CS6105-1-1A P15-P175 / P67W
CS4135 P15-P175 / P67W
CS2202 P15L-T24 / S0Y
CS7266

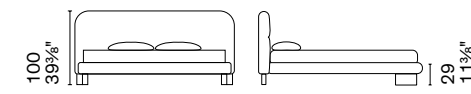




Kilian round Letto /Bed CS6107 P201 / Esprit L01
 Kilian round Letto /Bed CS6107 P12 / Melangy T11



CS6107



CS6107

Scelta piede /Available foot type



H 4,5 cm /H 1 3/4"

Legno /Wood



P12 P15L P39L P201



H 14 cm /H 5 1/2"

Legno /Wood



P12 P15L P39L P201

Nota Per le combinazioni disponibili consultare il listino prezzi. /**Note** Please check all available combinations in the price list.



Il letto Le Marais trasporta nella zona notte le linee moderne ed eleganti dell'omonimo divano. Ispirato a un gusto Art Decò reinterpretato in senso contemporaneo, il letto è costituito da un sottile basamento in metallo che sorregge il giroletto e la testiera tondeggiante. Il materasso è in appoggio su una rete a doghe nascosta, rivestita in tessuto.

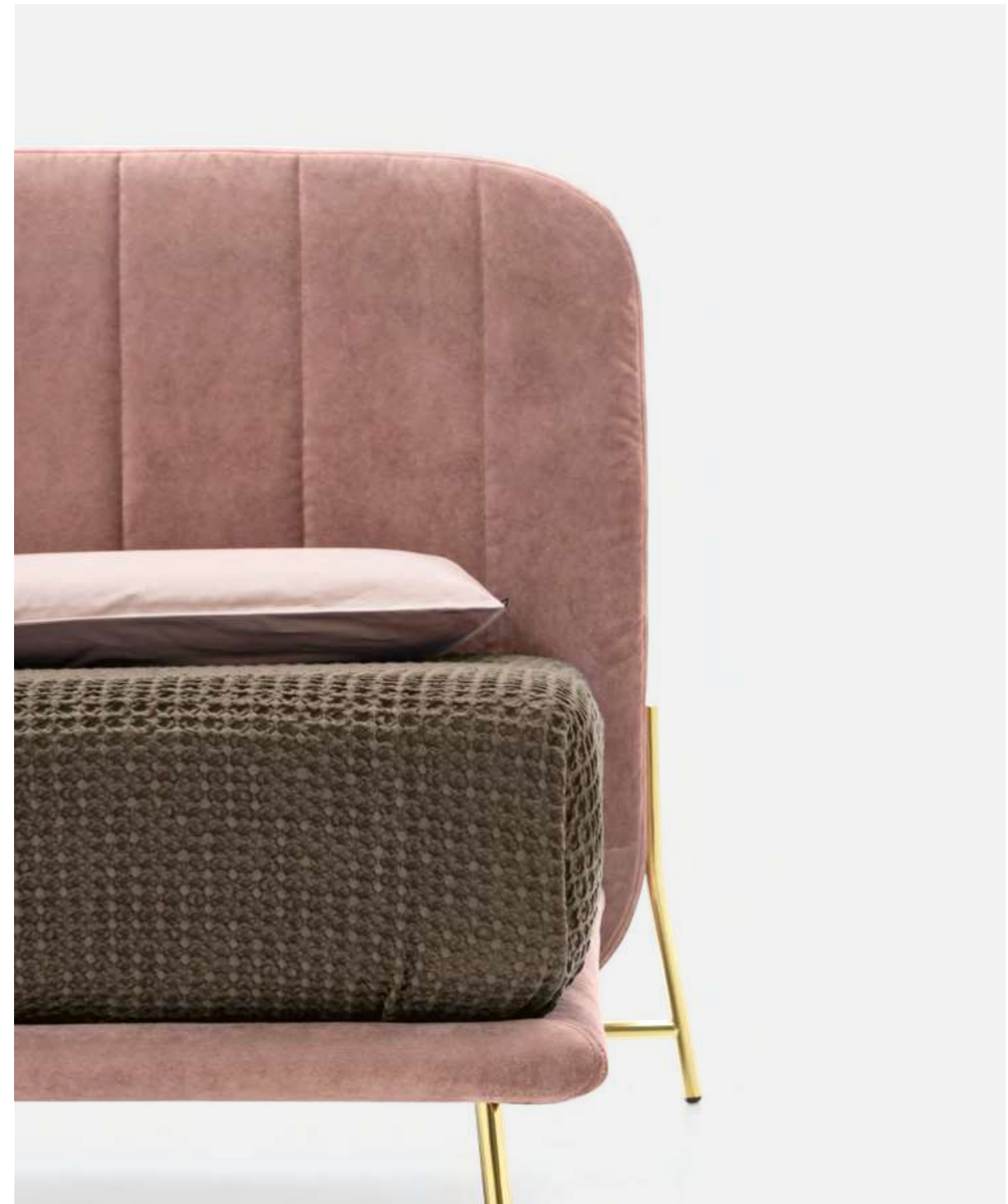
The Le Marais bed brings the modern and elegant lines of the sofa of the same name into the night area. Inspired by an Art Deco taste reinterpreted for modern times, the bed consists of a thin metal base that supports the bed frame and the rounded headboard. The mattress rests on a hidden slatted base, covered in fabric.

Le Marais



CS6097

design by Stefano Spessotto





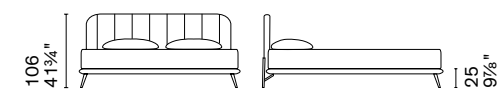
Le Marais
Atollo
Atollo
Estate
Primavera
Connect

Letto /Bed
Panca /Bench
Tavolino /Coffee table
Biancheria letto /Bed linen
Biancheria letto /Bed linen
Tappeto /Rug

CS6097 P175 / Emotion L1A
CS5105 P175 / SOF
CS5098-P P175 / P2C
CS7233
CS7260
CS7255



Le Marais Letto / Bed CS6097 P175 / Emotion L1A
 Le Marais Letto / Bed CS6097 P175 / Cullinan SU4



CS6097

Scelta piede / Available foot type



H 21 cm / H 8 1/4"

Metallo / Metal



P15

P175

Nota Per le combinazioni disponibili consultare il listino prezzi. / **Note** Please check all available combinations in the price list.



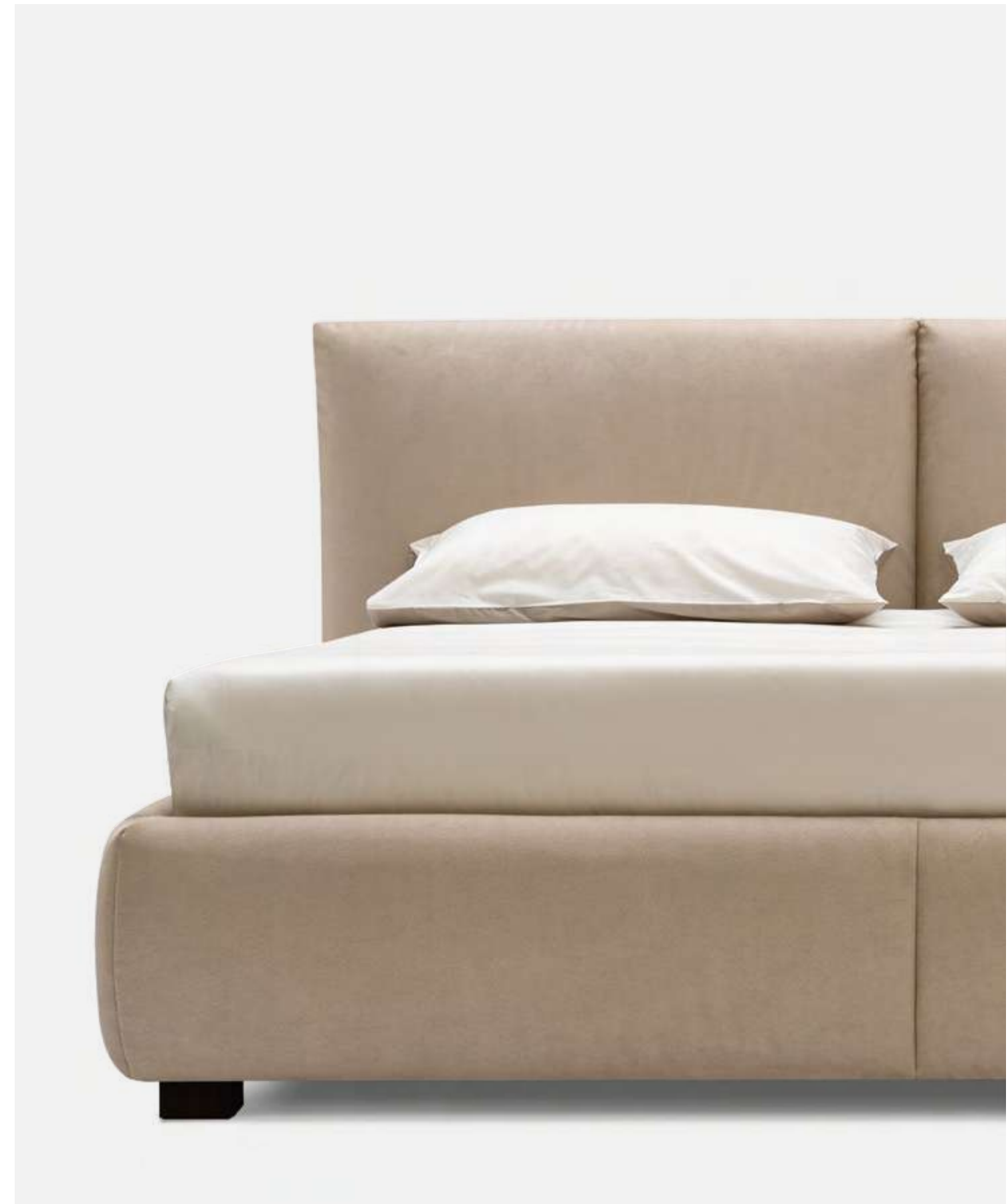
Magenta è un letto che per la pulizia delle linee e le proporzioni equilibrate si trova a suo agio in qualsiasi tipologia di ambiente, dal più classico al più moderno. La testiera alta e morbida lo rende ideale per chi ama leggere a letto. È anche molto versatile, grazie alle diverse varianti di piedino e alla possibilità di incorporare il vano contenitore.

Magenta is a bed that, due to the cleanliness of its lines and balanced proportions, feels at ease in any type of environment, from the most classic to the most modern. The tall and soft headboard makes it ideal for those who love to read in bed. It is also very versatile, thanks to the various foot variants and the possibility of incorporating a storage compartment.

Magenta



CS6088





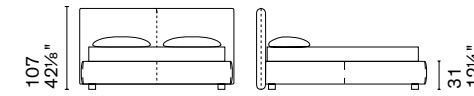
Magenta
Inverno
Primavera
Cementino
Inès

Letto /Bed
Biancheria letto /Bed linen
Biancheria letto /Bed linen
Tappeto /Rug
Sedia /Chair

CS6088 P15 / Bedford S7J
CS7234
CS7260
CS7205
CS2004 P175 / Venice S0F

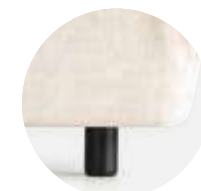


Magenta Letto /Bed CS6088 P15 / Esprit L01
 Magenta Letto /Bed CS6088 P15 / Bedford S7P



CS6088

Scelta piede /Available foot type

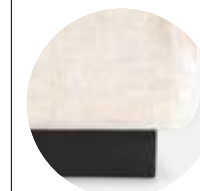


A – Legno /Wood



P15

H 6 cm /H 2 3/8"



C – Legno /Wood



P15



P12



P201

H 6 cm /H 2 3/8"



B – Legno /Wood



P12



P27

H 6 cm /H 2 3/8"



D – Metallo /Metal



P15

H 13 cm /H 5 1/8"

Nota Per le combinazioni disponibili consultare il listino prezzi. /**Note** Please check all available combinations in the price list.



Come l'omonimo divano, anche il letto Mies si riconosce per il segno orizzontale. I piedini sottili danno slancio al design, così come la testiera alta, da personalizzare con la fascia perimetrale a contrasto. A completare il letto sono cuscini a rullo opzionali, ideali per leggere o guardare la TV.

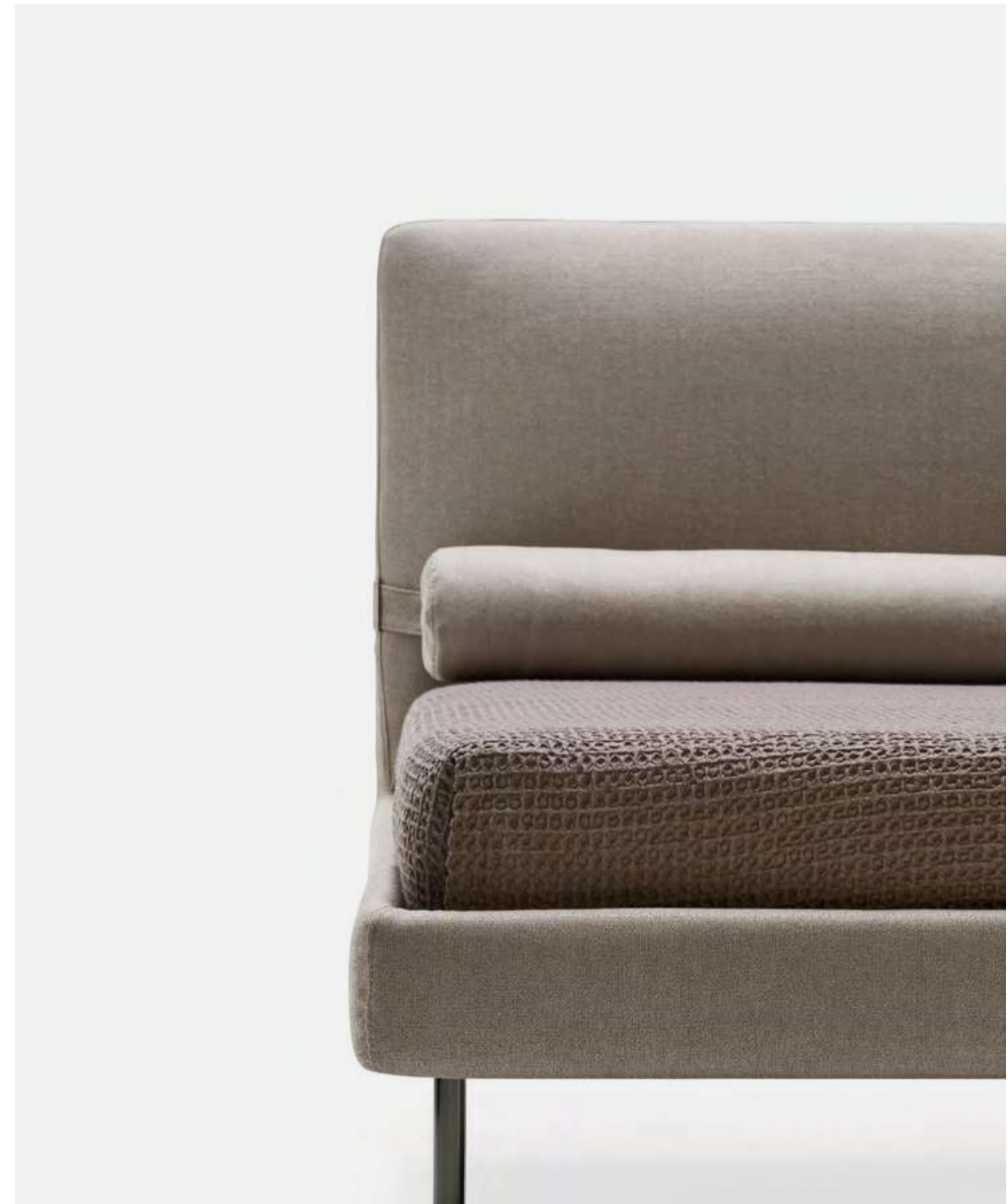
Like the sofa of the same name, the Mies bed is characterized by its horizontal design. The slender feet give dynamism to the design, as does the tall headboard, which can be customized with a contrasting perimeter band. Optional bolster cushions complete the bed, ideal for reading or watching TV.

Mies



CS6089

design by Stefano Cavazzana





Mies Mix
Magazine
Inverno
Primavera

Letto /Bed
Tavolino /Coffee table
Biancheria letto /Bed linen
Biancheria letto /Bed linen

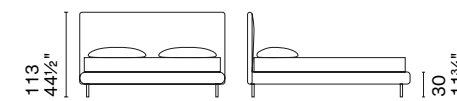
CS6089-MIX P1L / Kalix S8S - 683
CS5108 P15 / 315 / P4C
CS7234
CS7260



Mies Letto /Bed CS6089 P1L / Habo S8H
 Mies Letto /Bed CS6089 P1L / Kalix S8S



Mies Letto /Bed CS6089 P1L / Voss S9G



CS6089 Mies
 CS6089-MIX – Mies Mix

Scelta piede /Available foot type



H 18 cm /H 7 1/8"

Metallo /Metal



P1L P15

Fascia a contrasto per Mies Mix /Contrasting bands /belts for Mies Mix



683 470 705 L01

Nota Per le combinazioni disponibili consultare il listino prezzi. /**Note** Please check all available combinations in the price list.



Monbed è un letto che unisce comfort e funzionalità, ispirato al comfort di un piumino. La testiera imbottita è molto ampia e crea un interessante contrasto con i piedini e il giroletto sottili. Avvolgente, quasi ad abbracciare chi riposa, è arricchita di cuciture verticali e orizzontali che creano un motivo grafico d'ispirazione sartoriale.

Monbed is a bed that combines comfort and functionality, inspired by the comfort of a duvet. The padded headboard is very wide and creates an interesting contrast with the thin feet and bed frame. Enveloping, almost embracing those who rest, it is enriched with vertical and horizontal seams that create a graphic motif of sartorial inspiration.

Monbed



CS6207

design by Stefano Cavazzana



Monbed
Boston
Boston
Oleandro
Brame
Zen

Letto / Bed
Comodino / Drawer nightstand
Cassettiera / Drawer dresser
Poltrona / Lounge chair
Specchio / Mirror
Tappeto / Rug

CS6207 P15 / Boemian T2T
CS6046-FC P12 / P2C
CS6046-HC P12 / P2C
CS3452 P15L / Kalix S8S
CS5141-M GMB
CS7259





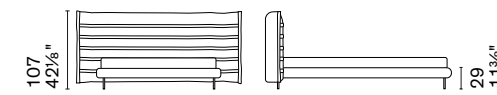
Monbed
Boston
Zen

Letto / Bed
Comodino / Drawer nightstand
Tappeto / Rug

CS6207 P15 / Boemian T2T
CS6046-FC P12 / P2C
CS7259



Monbed Letto / Bed CS6207 P15 / Boemian T2T



CS6207

Scelta piede / Available foot type



H 18 cm / H 7 1/8"

Metallo / Metal



P15 P46M

Nota Per le combinazioni disponibili consultare il listino prezzi. / **Note** Please check all available combinations in the price list.



Noa è un letto dai volumi molto generosi, ispirato nelle linee alle rocce scolpite dal vento. Testata e giroletto sono morbidi e pieni: la loro apparente semplicità nasconde un'esecuzione complessa, che unisce la sagomatura di superfici curve alle cuciture che ne esaltano la rotondità. Noa è disponibile con rete fissa o vano contenitore, in stoffa o pelle.

Noa is a bed with very generous volumes, inspired in its lines by rocks sculpted by the wind. The headboard and bed frame are soft and full: their apparent simplicity hides a complex execution, combining the shaping of curved surfaces with stitching that enhances their roundness. Noa is available with a fixed frame or storage compartment, in fabric or leather.

Noa



CS6090



Noa
Primavera
Rendez Vous
Zen

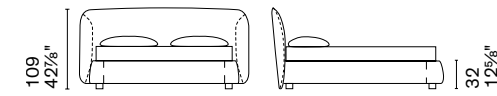
Letto / Bed
Biancheria letto / Bed linen
Poltrona / Lounge chair
Tappeto / Rug

CS6090 P15 / Habo S8D
CS7260
CS3418 P15-P175 / Venice SWB
CS7259



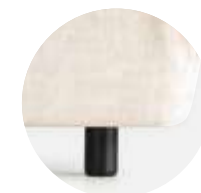


Noa Letto / Bed CS6090 P15 / Mogol S5T
 Noa Letto / Bed CS6090 P15 / Habo S8K



CS6090

Scelta piede / Available foot type

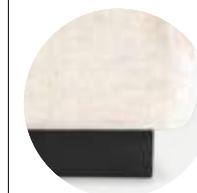


A - Legno / Wood



P15

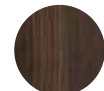
H 6 cm / H 2 3/8"



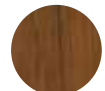
C - Legno / Wood



P15



P12

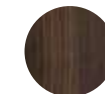


P201

H 6 cm / H 2 3/8"



B - Legno / Wood



P12



P27

H 6 cm / H 2 3/8"

Nota Per le combinazioni disponibili consultare il listino prezzi. / **Note** Please check all available combinations in the price list.



La peculiarità di Softly è la testiera che, diversamente dal solito, è morbida e dunque si piega su se stessa per dare vita a due ali morbide e avvolgenti. L'aspetto è quello di un cuscino dalle dimensioni extra large, che unito al giroletto imbottito dà vita a un letto visivamente soffice e accogliente.

The peculiarity of Softly is the headboard, which, unlike usual, is soft and therefore folds upon itself to create two soft and enveloping wings. The appearance is that of an extra-large cushion, which, combined with the padded bed frame, creates a visually soft and welcoming bed.

Softly

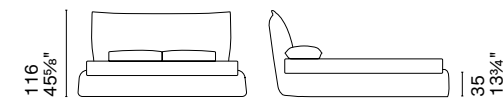


CS6054



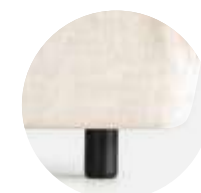


Softly Letto / Bed CS6054 P27 / Habo S8E



CS6054

Scelta piede / Available foot type

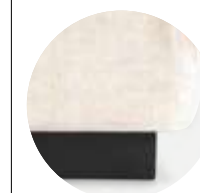


A - Legno / Wood



P15

H 6 cm / H 2 3/8"



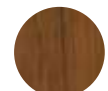
C - Legno / Wood



P15

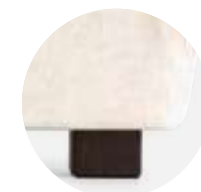


P12

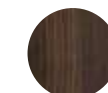


P201

H 6 cm / H 2 3/8"



B - Legno / Wood



P12



P27

H 6 cm / H 2 3/8"

Nota Per le combinazioni disponibili consultare il listino prezzi. / **Note** Please check all available combinations in the price list.



Boston	122
Lake	128
Madame	132
Universal	136

Materassi / Mattresses

Concorde	144
Dam	145
Trafalgar	146

Guanciali / Pillows	148
Oberoy	
Rosewood	
Tierra	

Biancheria da letto / Bed linen	150
Estate	
Inverno	
Primavera	

Boston è una collezione di comodini e cassetiere dal design lineare e moderno. Privi di maniglie per la massima pulizia estetica, i cassetti si aprono con sistema push-pull e sono dotati di un meccanismo di chiusura con richiamo ammortizzato. Sia il comodino che la cassetiera, disponibili in diverse finiture, sono sospesi su piedini.

Boston is a collection of bedside tables and chests of drawers with a linear and modern design. Without handles for maximum aesthetic cleanliness, the drawers open with a push-pull system and are equipped with a soft-closing mechanism. Both the bedside table and the chest of drawers, available in various finishes, are suspended on feet.

Boston



CS6046-F
CS6046-FC

CS6046-H
CS6046-HC



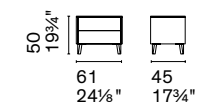
Boston
Boston
Monbed

Comodino / Drawer nightstand
Cassettiera / Drawer dresser
Letto / Bed

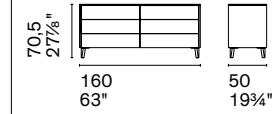
CS6046-FC P12 / P2C
CS6046-FC P12 / P2C
CS6207 P15 / Boemian T2T



Boston Comodino / Drawer nightstand CS6046-FC P12 / P2C
 Boston Cassettiera / Drawer dresser CS6046-HC P12 / P2C



CS6046-F
CS6046-FC



CS6046-H
CS6046-HC

Struttura e frontali / Frame and front

Legno / Wood



P12

P201

Scelta piede / Available foot type



H 13 cm / H 5 1/8"

Legno / Wood



P12

P201

Piano / Top

Legno / Wood



P12

P201

Ceramica / Ceramic



P2C

Nota Per le combinazioni disponibili consultare il listino prezzi. / **Note** Please check all available combinations in the price list.



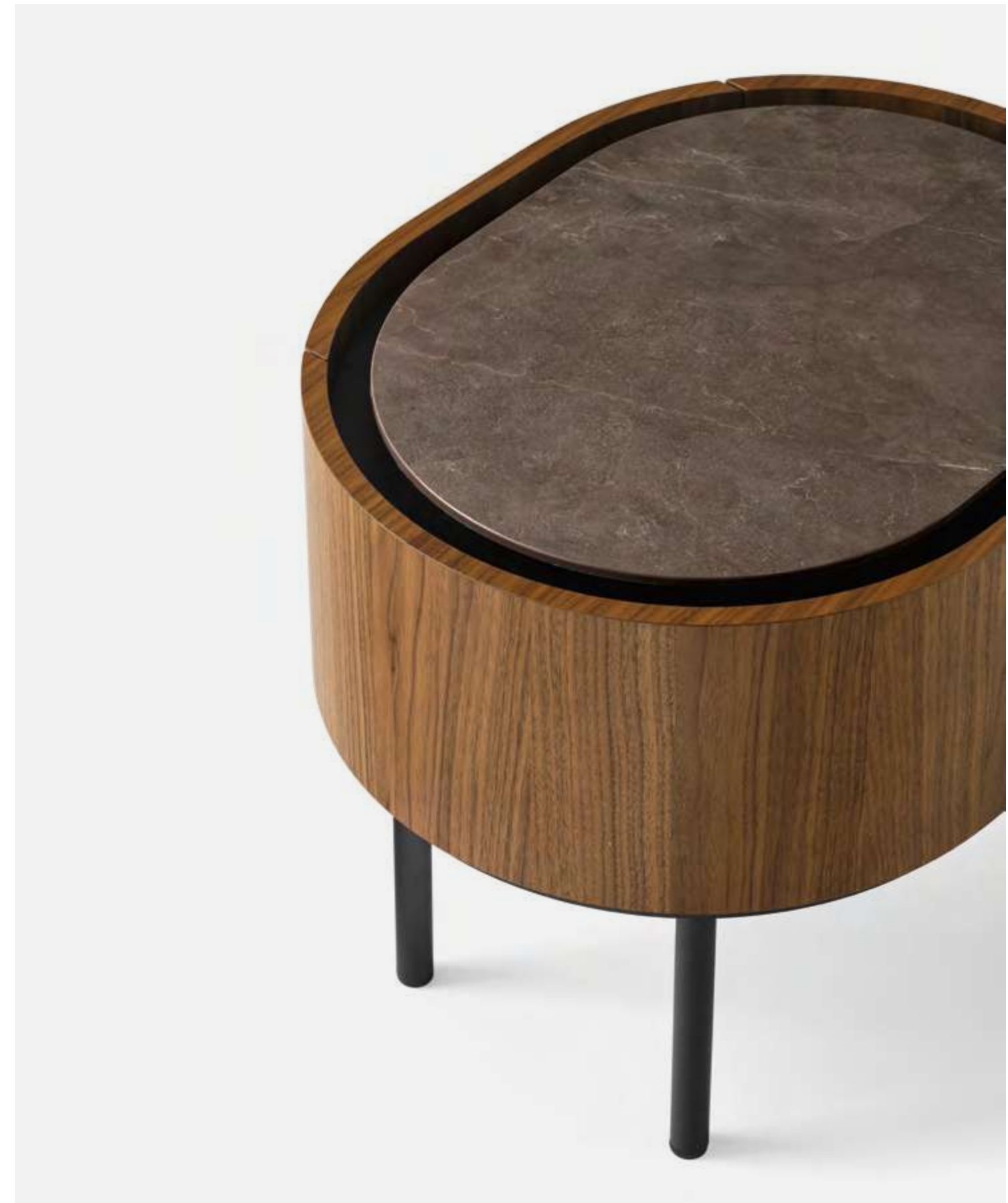
Nel comodino, le linee morbide e armoniose della famiglia Lake trovano una nuova espressività, perfetta per la zona notte. Il top ovale, leggermente arretrato a facilitare l'apertura del cassetto, completa una struttura in legno curvato sostenuta da quattro gambe sottili dal look contemporaneo.

The soft and harmonious lines of the Lake family find new expression in the bedside table, perfect for the night area. The oval top, slightly set back to facilitate drawer opening, completes a structure in curved wood supported by four thin legs with a contemporary look.

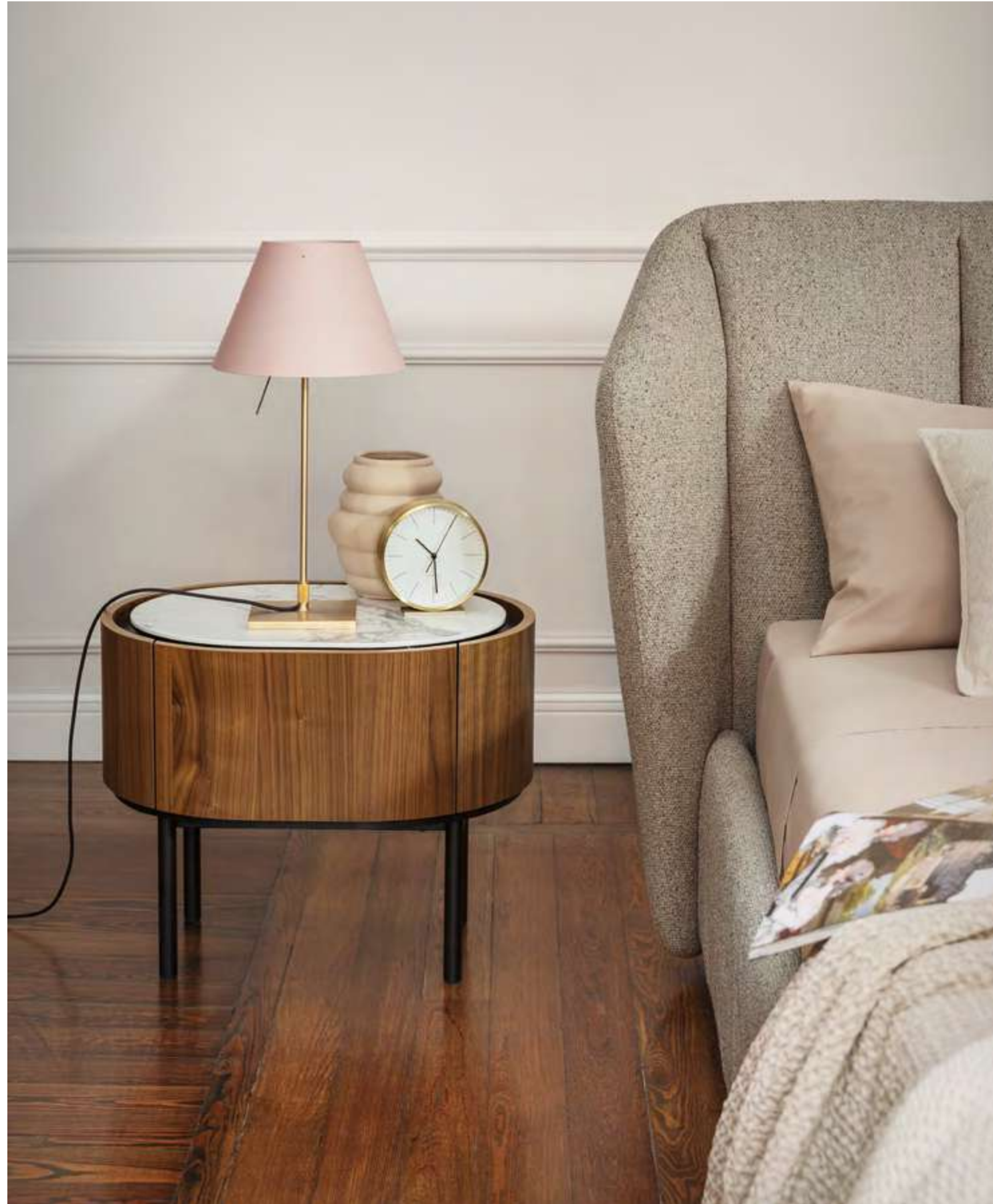
Lake



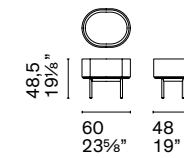
CS6076-5
CS6076-5 MTO



Jill Letto / Bed CS6206 Boemian T2U
 Lake Comodino / Drawer nightstand CS6076-5 MTO P15 / P201 / P9C



Lake Comodino / Drawer nightstand
 CS6076-5 MTO P15 / P201 / P9C



CS6076-5
 CS6076-5 MTO

Struttura / Frame

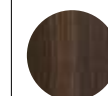
Metallo / Metal



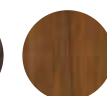
P15

Frontale / Front

Legno / Wood



P12



P201

Piano / Top

Vetro / Glass

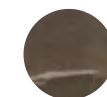


GB



GEW

MTO Ceramica / Ceramic - Cat. A



P14C



P18C



P32C

MTO Ceramica / Ceramic - Cat. B



P9C



P30C



P31C

Nota Per le combinazioni disponibili consultare il listino prezzi. / **Note** Please check all available combinations in the price list.



Madame è una collezione di comodini dall'estetica contemporanea, con struttura in metallo, dettagli in ottone e piani ovali. Nella zona notte il comodino, disponibile anche con luce opzionale touch e cavo nascosto, si abbina perfettamente al vanity Madame della stessa linea.

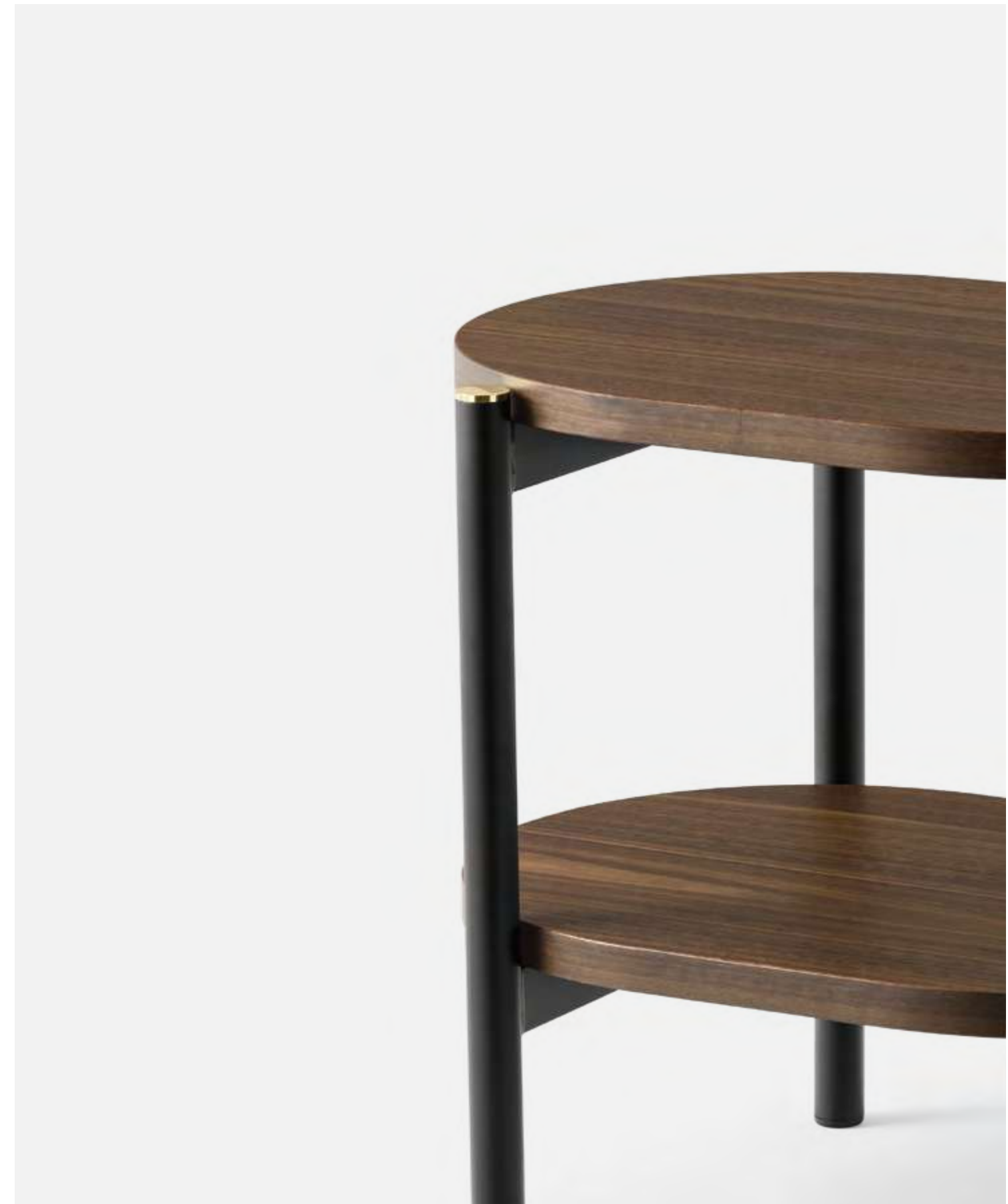
Madame is a collection of bedside tables with a contemporary look, with a metal structure, brass details, and oval tops. In the night area, the bedside table, also available with optional touch light and hidden cable, perfectly complements the Madame vanity from the same line.

Madame

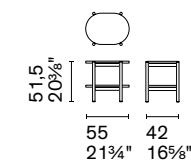


CS6105-1

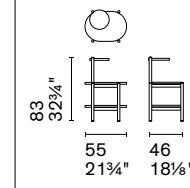
CS6105-1A



Madame Comodino / Drawer nightstand CS6105-1A P15-P175 / P67W
 Kilian round Letto / Bed CS6107 P12 / Melangy T03



CS6105-1



CS6105-1A

Struttura / Frame

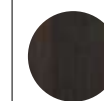
Metallo / Metal



P15 / P175

Piano / Top

Legno / Wood



P67W

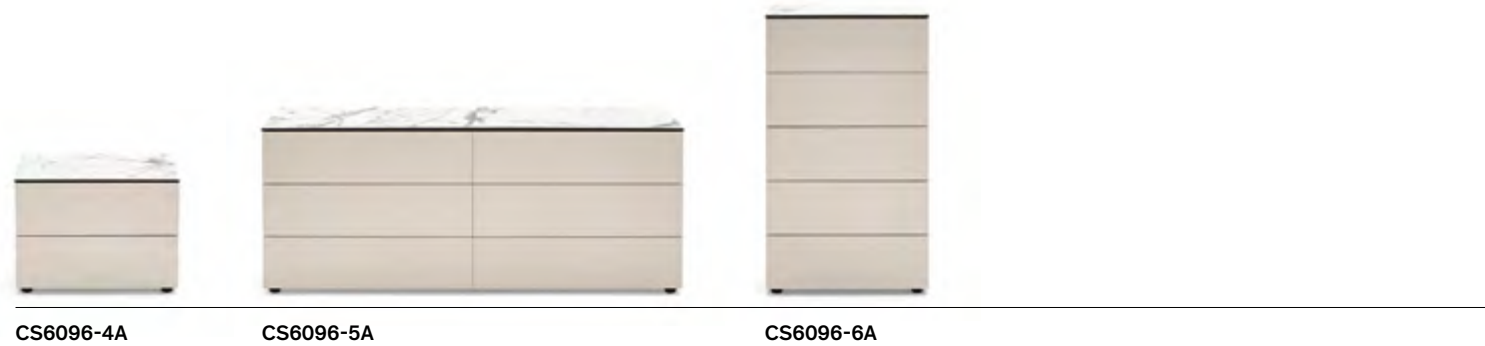
Nota Per le combinazioni disponibili consultare il listino prezzi. / **Note** Please check all available combinations in the price list.



La collezione Universal si declina in una serie di cassettiere per la zona notte. Comodino, comò e settimanale creano un ambiente coerente, in continuità con la zona giorno. Come indica il nome, lo stile è universale, poiché si presta a cambiare immagine al variare delle finiture scelte per frontali e top.

The Universal collection features a series of chests of drawers for the night area. Bedside table, chest of drawers, and tallboy create a coherent environment, in continuity with the day area. As the name suggests, the style is universal, as it changes look depending on the finishes chosen for front panels and tops.

Universal



CS6096-4A

CS6096-5A

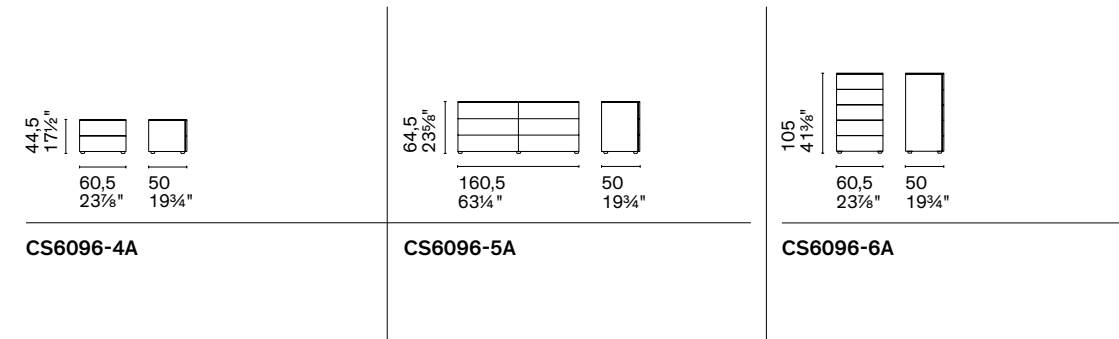
CS6096-6A







Universal Cassettiera / Drawer dresser CS6096-5A P151 / P9C



Struttura / Frame

Legno / Wood



Frontale / Front

Legno / Wood



Piano / Top

Legno / Wood



Ceramica / Ceramic



Nota Per le combinazioni disponibili consultare il listino prezzi. / **Note** Please check all available combinations in the price list.



1—Lastre in Eliocell Soft ed Eliocell Firm per un sostegno ottimale della schiena. 2—La lavorazione sulla lastra in Eliocell Soft esercita un massaggio costante, rigenerante per il corpo. 3—Sostiene distintamente il peso in 5 zone: testa, spalle, fianchi, gambe e piedi. 4—Imbottitura in Memoform e fibra anallergica e super soffice donano extra comfort. 5—Rivestimento in viscosa, traspirante, sfoderabile, morbido al tatto e facilmente lavabile.

1—Layers of Eliocell Soft and Eliocell Firm offering excellent support for the back. 2—The Eliocell Soft layer has been designed to provide the resting body with a constant restorative massage. 3—5 different weight-support zones: head, shoulders, sides, legs and feet. 4—Memoform padding and a feather-soft non-allergenic fibre deliver extra comfort. 5—With a breathable removable viscose covering which is soft to the touch and easy to wash.

Concorde



CS6080-P Rete 120×200 cm Bed base 47¼"×78¾"	CS6080-G Rete 160×200 cm Bed base 63"×78¾"	CS6080-XG Rete 180×200 cm Bed base 70⅞"×78¾"	CS6080-Q Rete 152×200 cm Bed base 59⅞"×78¾"	CS6080-K Rete 192×200 cm Bed base 75⅞"×78¾"
--	---	---	--	--

Nota Per le combinazioni disponibili consultare il listino prezzi. /**Note** Please check all available combinations in the price list.

1—Tessuto in Outlast, termoregolatore, crea un microclima perfetto. 2—Lo strato in Memoform trapuntato al rivestimento offre maggior comfort alla schiena e si modella con la pressione del peso corporeo e del calore. 3—La lastra in Elioform grazie alla sua lavorazione a canali sostiene il peso in 5 zone differenziate e mantiene la schiena nella giusta postura in modo sostenuto. 4—La lavorazione bugnata delle lastre Memoform ed Elioform esercita un massaggio costante, rigenerante per il corpo. 5—Si sfodera in modo pratico consentendo il lavaggio del rivestimento.

1—Thermoregulating Outlast material creating a perfect microclimate. 2—The quilted Memoform layer provides the back with greater comfort and yields to the weight and warmth of the body, taking its shape. 3—With its system of ducts, the Elioform layer provides the body with support in 5 differentiated zones and keeps the back firmly in the right posture. 4—The raised patterning on the Memoform and Elioform layers provide the resting body with a constant restorative massage. 5—It is easy to remove so the covering can be washed.

Dam



CS6082-P Rete 120×200 cm Bed base 47¼"×78¾"	CS6082-G Rete 160×200 cm Bed base 63"×78¾"	CS6082-XG Rete 180×200 cm Bed base 70⅞"×78¾"	CS6082-Q Rete 152×200 cm Bed base 59⅞"×78¾"	CS6082-K Rete 192×200 cm Bed base 75⅞"×78¾"
--	---	---	--	--

Nota Per le combinazioni disponibili consultare il listino prezzi. /**Note** Please check all available combinations in the price list.

1—La lastra in Memoform si modella con la pressione del peso corporeo e del calore. 2—La lastra in Eliocell Firm conferisce un supporto più deciso e ortopedico per la colonna vertebrale. 3—La fascia 3D traspirante offre un ottimo passaggio per l'aria. 4—Si sfodera in modo pratico consentendo il lavaggio del rivestimento. 5—Tessuto di rivestimento in viscosa, fresco e morbido al tatto. 6—Eliocell Firm 16 cm.

1—The Memoform layer moulds with the weight and warmth of the body, adapting to its shape. 2—The Eliocell Firm layer provides much firmer orthopaedic support for the spinal column. 3—The breathable 3D strip allows air to pass through. 4—It is easy to remove so the covering can be washed. 5—Covering in viscose which is cool and soft to the touch. 6—16-cm Eliocell Firm.

Trafalgar



CS6081-P
Rete 120×200 cm
Bed base 47¼"×78¾"

CS6081-G
Rete 160×200 cm
Bed base 63"×78¾"

CS6081-XG
Rete 180×200 cm
Bed base 70⅝"×78¾"

CS6081-Q
Rete 152×200 cm
Bed base 59⅞"×78¾"

CS6081-K
Rete 192×200 cm
Bed base 75⅝"×78¾"

Nota Per le combinazioni disponibili consultare il listino prezzi. / **Note** Please check all available combinations in the price list.



Guanciali / Pillows

Oberoy

Guanciaie in Memoform ultra soffice rivestito in morbido tessuto viscosa / Ultra-soft Memoform pillow covered in a soft viscose



CS6084
72x42x12 cm
28³/₈"x16¹/₂"x4³/₄"

1. Anatomico
2. Ipoallergenico
3. Traspirante
4. Sfoderabile

1. Anatomical
2. Hypoallergenic
3. Breathable
4. Removable

Rosewood

Guanciaie in Memoform ultra soffice rivestito in morbido tessuto viscosa / Ultra-soft Memoform pillow covered in a soft viscose



CS6085
72x42x15 cm
28³/₈"x16¹/₂"x5⁷/₈"

1. Anatomico
2. Ipoallergenico
3. Traspirante
4. Sfoderabile

1. Anatomical
2. Hypoallergenic
3. Breathable
4. Removable

Tierra

Guanciaie con sostegno doppia onda per testa e spalle rivestito in morbido tessuto viscosa / Pillow with double-wave support for the head and shoulders covered in soft viscose



CS6083
60x43x10/11 cm
23⁵/₈"x6⁷/₈"x3⁷/₈"-4³/₈"

1. Supporto cervicale
2. Ergonomico
3. Ipoallergenico
4. Traspirante
5. Sfoderabile

1. Neck support
2. Ergonomic
3. Hypoallergenic
4. Breathable
5. Removable

Nota Per le combinazioni disponibili consultare il listino prezzi. / **Note** Please check all available combinations in the price list.

Set composto da: 1 lenzuolo piano coprimaterasso (270×290 cm);
1 lenzuolo con cucitura decorativa (270×290 cm); 2 federe (50×75 cm)
100% cotone.

Set made up of: 1 mattress-cover flat sheet (270×290 cm – 106¼"×114½");
1 flat sheet with decorative topstitching (270×290 cm – 106¼"×114½"); 2 pillow
cases (50×75 cm – 19⅝"×29½") 100% cotton

Biancheria da letto /Bed linen

Estate

Set composto da:
1 lenzuolo piano coprimaterasso
270×290 cm
1 lenzuolo con cucitura decorativa
270×290 cm
2 federe 50×75 cm
100% cotone

Set made up of:
1 mattress-cover flat sheet
270×290 cm – 106¼"×114½"
1 flat sheet with decorative
topstitching
270×290 cm – 106¼"×114½"
2 pillow cases
50×75 cm – 19⅝"×29½"
100% Cotton

Inverno

Set composto da:
1 lenzuolo piano coprimaterasso
270×290 cm
1 copripiumino bicolore con utilizzo
su entrambi i lati 250×260 cm
2 federe 50×75 cm
100% cotone

Set made up of:
1 mattress-cover flat sheet
270×290 cm – 106¼"×114½"
1 two-tone duvet for use on either side
250×260 cm – 98⅜"×102⅜"
2 pillow cases
50×75 cm – 19⅝"×29½"
100% Cotton

Primavera

Copriletto 260×260 cm
100% cotone

Bed cover 102⅜"×102⅜"
100% Cotton



**Estate
CS7233**
Canapa /Hemp



**Estate
CS7233**
Crema /Cream



**Inverno
CS7234**
Cipria /Pale pink
Ecrù /Ecrù



**Primavera
CS7260**
Piombo /Lead grey



**Estate
CS7233**
Cipria /Pale pink



**Estate
CS7233**
Ecrù /Ecrù



**Inverno
CS7234**
Crema /Cream
Canapa /Hemp



**Primavera
CS7260**
Corda /Cord

Calligaris S.p.A.
Via Trieste, 12
33044 Manzano (UD) Italy
Tel. +39 0432 748 211
calligaris@calligaris.it

Calligaris USA Inc.
P.O. Box 750 High Point,
NC 27261
Phone +1 336 431 5500
highpoint@calligaris.it

Calligaris Japan Y.K.
Kobe Fashion Mart 6W-06
6-9 Koyocho-naka
Higashinada-ku
Kobe 658-0032 Japan
Phone +81 078 854 6120
info@calligaris.co.jp

Calligaris France S.à.r.l.
45, Rue du Bac
75007 Paris, France
export.fr@calligaris.it

Calligaris Retail Limited
177-178 Tottenham Court Road
W1T 7NY, London
United Kingdom
export.uk@calligaris.it

Calligaris Germany GmbH
Lenbachplatz, 6
80333 München
export.trieb@calligaris.it

Calligaris S.p.A.
Representative Office
Business Center «Silver Stone»
Proezd Serebryakova, 14
Bldg. 15, 3rd Floor, Office 328
129343, Moscow, Russia
export.csi@calligaris.it

Campione promozionale gratuito
non destinato alla vendita -
escluso IVA art. 2 comma 3 lettera
C DPR 633/72 - esonerato dalla bolla
di accompagnamento art. 4 punto
6 DPR 627/78
/Free promotional sample - VAT not
included art. 2 par. 3 letter C DPR
633/72 - no transport documents -
required art. 4 item 6 ART 627/78

Copyright ©Calligaris S.p.A.
Tutti i diritti riservati /All rights reserved

Stampa /Print 04.2024

