



IDEAS & SOLUTIONS  

---

MY NIGHT & DAY

# V<sup>2</sup>

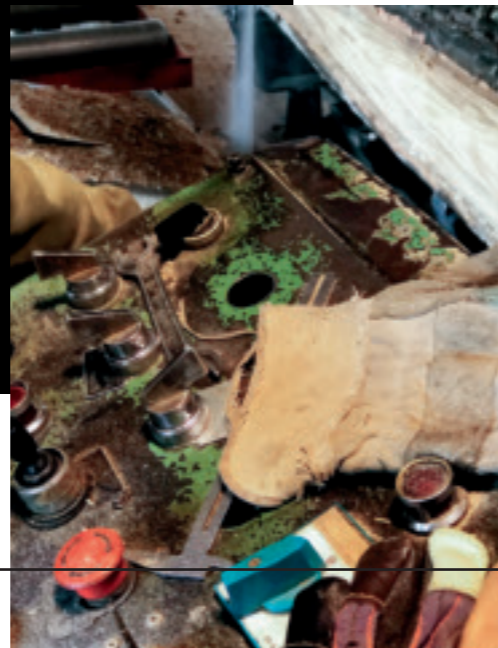
## Contents.

Living collection Zero16 Living collection Zero16	<b>.07</b>
Living collection Eclettica Living collection Eclettica	<b>.53</b>
Parete Unika Unika compositions	<b>.75</b>
Madie Sideboards	<b>.83</b>
Dispensa & Vetrine Cupboards and showcases	<b>.189</b>
Librerie Bookshelves	<b>.209</b>
Divani & Poltroncine Sofas and armchairs	<b>.267</b>
Complementi Accessories	<b>.307</b>
Zona notte Zero16 Sleeping area Zero16	<b>.327</b>
Zona notte Quadra Sleeping area Quadra	<b>.375</b>



Le proposte Devina Nais si ispirano all'essenza della materia prima più nobile: il legno. Sempre in equilibrio tra il romanticismo della tradizione e l'azzardo dell'innovazione, creano nuovi cult d'arredo accostando materiali, tecniche e forme che rendono onore al potere avvincente della natura.

Devina Nais proposals take inspiration from the essence of the most noble raw material: wood. It both respects the romanticism of tradition and the hazard of innovation, creating new design trends combining materials, techniques, and shapes which enhance the engaging power of nature.



## *Devina Nais*<sup>®</sup>

La nostra qualità ha radici profonde: selezioniamo la materia prima per le nostre creazioni, il legno, sin dall'origine. Dalla foresta la seguiamo lungo tutta la filiera. È grazie a questi controlli che possiamo conoscere a fondo e valorizzare al meglio le venature di ogni pianta.

Our quality has deep roots: we select raw material for our creations, wood, since the origin. From the forest we follow all the production chain. Thanks to this supervision we can get to know deeply and enhance the grain of every plant.

La collezione Devina Nais per la zona living è un viaggio alla scoperta di un mondo di design tutto “da vivere”.  
Sviluppata per portare classe e creatività nelle vostre case, contraddistinta da una superiore abilità nella lavorazione del legno, offre infinite possibilità di configurazione. Per un progetto d’arredamento molto personale.

Devina Nais collection for living area is like a journey to discover a world of design which is all to enjoy.  
Designed to bring class and creativity in your homes, and characterized by the skillful manufacture, it offers endless configuration possibilities. For any customized furnishing project.

# LIVING COLLECTION ZERO.16

Living collection zero.16





Il nuovo Living è un programma modulare, concepito per giocare creativamente con le forme e con i colori. Potremo così delineare la composizione più adatta al nostro stile e alle nostre esigenze funzionali.

New living is a modular programme, conceived to play with shapes and colours creatively. Accordingly, we can choose the arrangement most suitable to our style and functional requests.





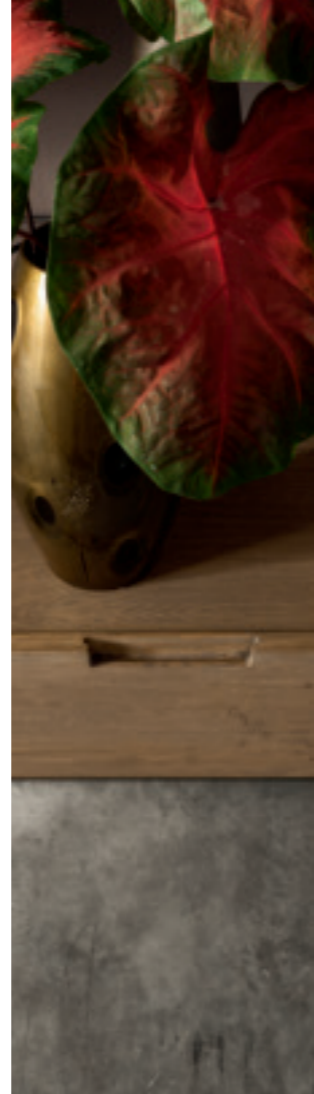
Tutti gli elementi sono stati progettati in ragione della loro massima componibilità. Vani a giorno, mensole, contenitori ad anta o/a cassetto, da appoggio o/a parete, in una gamma di colori invitanti e attuali. Senza limiti alla creatività.

Every element was conceived with the aim to offer plenty of choice for modularity. Open compartments, shelves, containers with doors or drawers, suspended or not, in a range of tempting and modern colours. With no limits to creativity.









Le superfici lisce si alternano a quelle lavorate a righe concave, il legno laccato si accosta al legno naturale. Le diverse cromie possono essere affiancate per affinità o per contrasto, facendole giocare con la luce.

Smooth surfaces alternate with carved ones, lacquered wood is next to natural wood. Different tones can be combined for similarity or contrast, making them play with light.

LIVING COLLECTION ZERO.16

Composizione Living 03  
Living composition 03  
Dim. L 440



La modularità consente un numero praticamente infinito di configurazioni. Ogni composizione riflette le scelte e lo stile individuali, offrendo la garanzia di essere unica ed esclusiva, ricca di personalità. Per il living, e in ogni zona della casa.

Modularity allows a nearly endless numbers of configuration. Every arrangement reflects choices and individual style, offering exclusivity and strong personality. For the living, and every area of you home.





Il sistema Living, come tutti i mobili Devina Nais, è realizzato con cura artigianale e con un'estrema attenzione ai dettagli, sia estetici che funzionali, per offrire innovative soluzioni d'arredo in stile squisitamente contemporaneo.

Living System, like all Devina Nais furniture, is handmade with an exceptional attention to aesthetic and functional details, in order to offer original solutions in a contemporary style.

LIVING COLLECTION ZERO.16

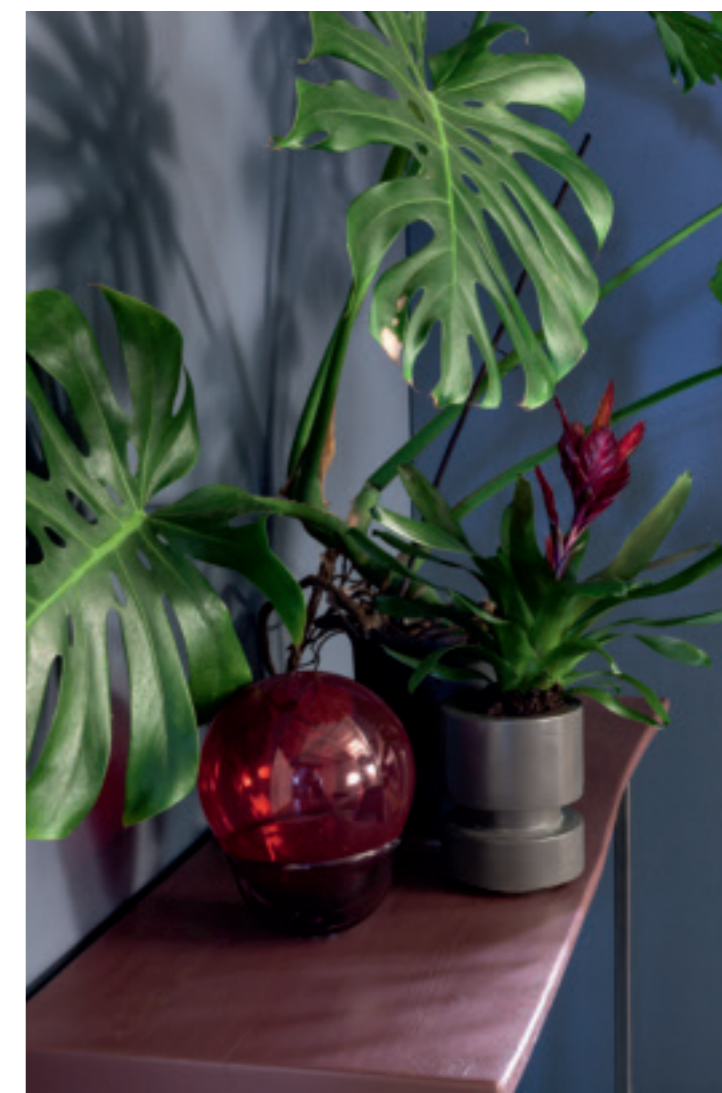
Composizione Living 04  
Living composition 04  
Dim. L 397





Tutti gli elementi del sistema Living si prestano ad essere assemblati in infinite varianti, secondo la configurazione preferita. I moduli chiusi con le ante battenti possono essere predisposti sia orizzontalmente che verticalmente.

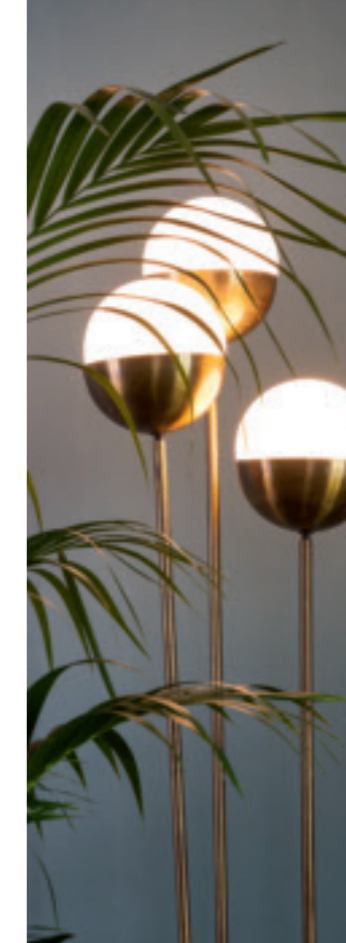
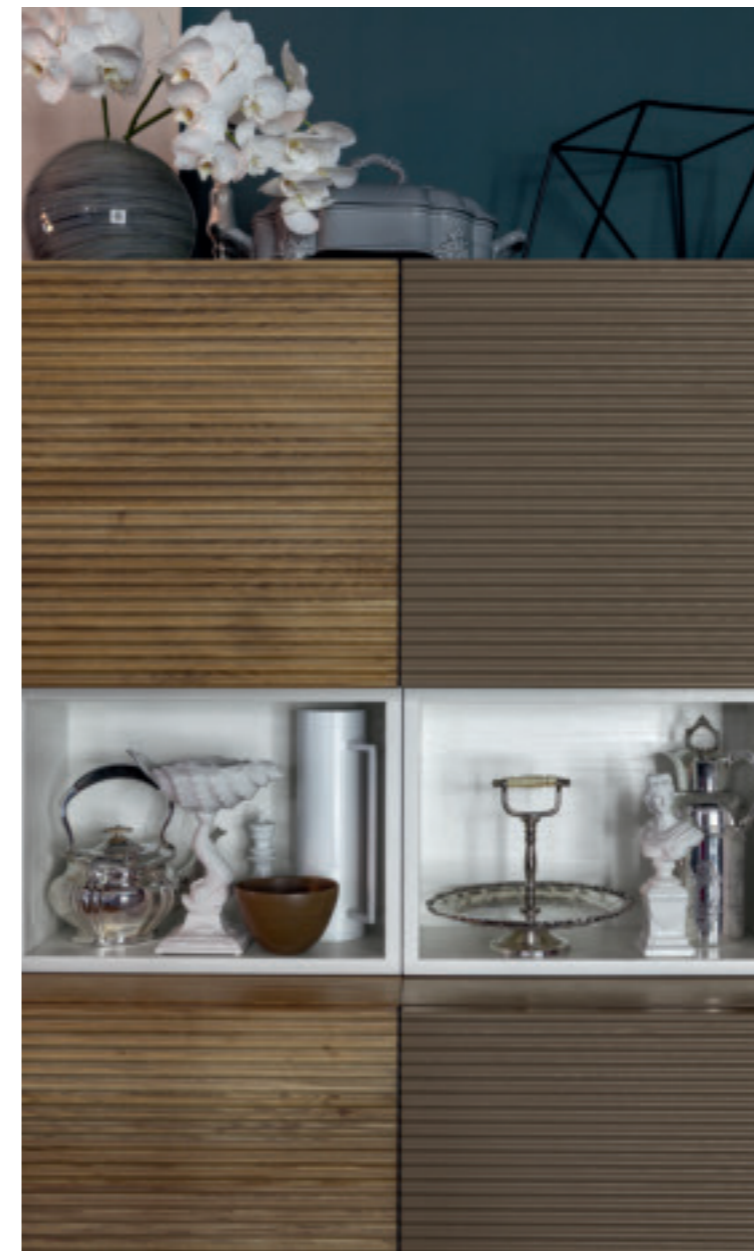
All the elements from Living can be put together creating unlimited combinations, according to your own taste. Closed compartments with hinged doors can be arranged both horizontally and vertically.



LIVING COLLECTION ZERO.16

Composizione Living 05  
Living composition 05  
Dim. L 385





Per una composizione di gusto più formale, ma sempre di stile contemporaneo, si possono accostare moduli di colore naturale. La peculiare lavorazione a righe concave delle ante crea un piacevole gioco materico.

A formal arrangement of contemporary style can be created with modules of natural finishes. The particular decoration of carved wooden doors creates an enjoyable «materico» effect.



Come in ogni mobile Devina Nais,  
l'eleganza e la personalità vanno ricercate  
anche nei dettagli. Il legno è una materia nobile:  
la sapienza artigianale e la creatività  
ne fanno risaltare l'intrinseco valore.

Just like all Devina Nais furniture,  
elegance and personality can be  
found also in details.  
Wood is a noble material: artisan expertise  
and creativity enhance its intrinsic value.



LIVING COLLECTION ZERO.16

Composizione Living 06  
Living composition 06  
Dim. L 390



La mensola materica consente di caratterizzare la zona living con l'inconfondibile sapore del legno. Ma in modo tutt'altro che classico: l'alternanza tra piani levigati e linee concave, tra tinte naturali e laccature moderne arricchisce l'ambiente di un'attualità assoluta.

The old wood-look shelf allows to characterize the living area with the unique taste of wood. Nonetheless this combination is not to be considered as classic at all: the alternation of smooth and concave patterns, of natural and lacquered shades enhances the absolute modern impact of each space.



LIVING COLLECTION ZERO.16

Composizione Living 07  
Living composition 07  
Dim. L 330



Accessori funzionali e soluzioni eclettiche rendono estremamente elegante anche la gestione più pratica di spazi ed esigenze.

Functional accessories and versatile solutions make spaces arrangements and needs even more practical and extremely elegant.



LIVING COLLECTION ZERO.16

Composizione Living 08  
Living composition 08  
Dim. L 240

Specchiera finitura Pesca  
Mirror Pesca finish  
Dim. L Ø 120  
Cod. 815SP100



Nella proposta living Devina Nais moduli, finiture e texture sono configurabili per rispondere alle preferenze di ognuno. In qualsiasi combinazione, l'accostamento armonico di vuoti e pieni, di colori caldi e freddi ha il potere di creare immediatamente un'atmosfera attraente e accogliente.

About Devina Nais living room, modules, finishes and textures can be configured to meet everyone's preferences. In any combination, the harmonious combination of empty and full, warm and cold shades have the power to immediately create an attractive and welcoming atmosphere.



LIVING COLLECTION ZERO.16

Composizione Living 10  
 Living composition 10  
 Dim. L 300



LIVING COLLECTION ZERO.16

Composizione Living 11  
 Living composition 11  
 Dim. L 360



LIVING COLLECTION ZERO.16

Composizione Living 12  
Living composition 12  
Dim. L 330



LIVING COLLECTION ZERO.16

Composizione Living 13  
Living composition 13  
Dim. L 337



LIVING COLLECTION ZERO.16

Composizione Living 14  
Living composition 14  
Dim. L 371





LIVING COLLECTION ZERO.16

Composizione Living 15  
Living composition 15  
Dim. 360



LIVING COLLECTION ZERO.16

Composizione Living 16  
Living composition 16  
Dim. 300



LIVING COLLECTION ZERO.16

Composizione Living 17  
Living composition 17  
Dim. 345



LIVING COLLECTION ZERO.16

Composizione Living 18  
Living composition 18  
Dim. 315



LIVING COLLECTION ZERO.16

Composizione Living 19  
Living composition 19  
Dim. 375

Storica collezione Devina Nais,  
Eclettica è stata rivisitata secondo una prospettiva pienamente contemporanea.  
L'introduzione di nuovi colori e schemi d'arredo ha cambiato radicalmente il prodotto,  
permettendogli di abbracciare anche aree di gusto completamente diverse.  
Una collezione eclettica, come il suo nome.

Historical Devina Nais collection,  
Eclettica has been revisited according to a fully contemporary perspective.  
The introduction of new colors and new furnishing patterns has radically changed the product,  
allowing it to reach even completely different areas of taste.  
An eclectic collection, that's the reason of its name.

# LIVING COLLECTION ECLETTICA

Living collection eclettica

LIVING COLLECTION ECLETTICA

Composizione Eclettica 01  
Eclettica composition 01  
Dim. L 495





Ogni singolo elemento della scaffalatura rivela l'origine naturale della sua materia prima. Un'ispirazione che potrete percepire quando vi cironderete dei mobili Devina Nais.

Every single element of the shelving reveals the natural origin of its essence. An inspiration you can feel when you are surrounded by Devina Nais furniture.





LIVING COLLECTION ECLETICA

Composizione Eclettica 02  
Eclettica composition 02  
Dim. L 360

LIVING COLLECTION ECLETTICA

Composizione Eclettica 06  
Eclettica composition 06  
Dim. L 360





I trend più moderni dell'arredo si manifestano nei nuovi colori scelti da Devina Nais: capaci di trasformare l'effetto visivo del legno mantenendo vivo tutto il suo fascino.

The most modern design trends are shown in the new finishes chosen by Devina Nais: they are able to transform the visual impact of wood without affecting all its charm.



LIVING COLLECTION ECLETTICA

Composizione Eclettica 04  
Eclettica composition 04  
Dim. L 320





Scoprite la modernità e la sofisticata eleganza delle rifiniture, delle impugnature e dei dettagli lavorati da chi può vantare il know-how più elevato.

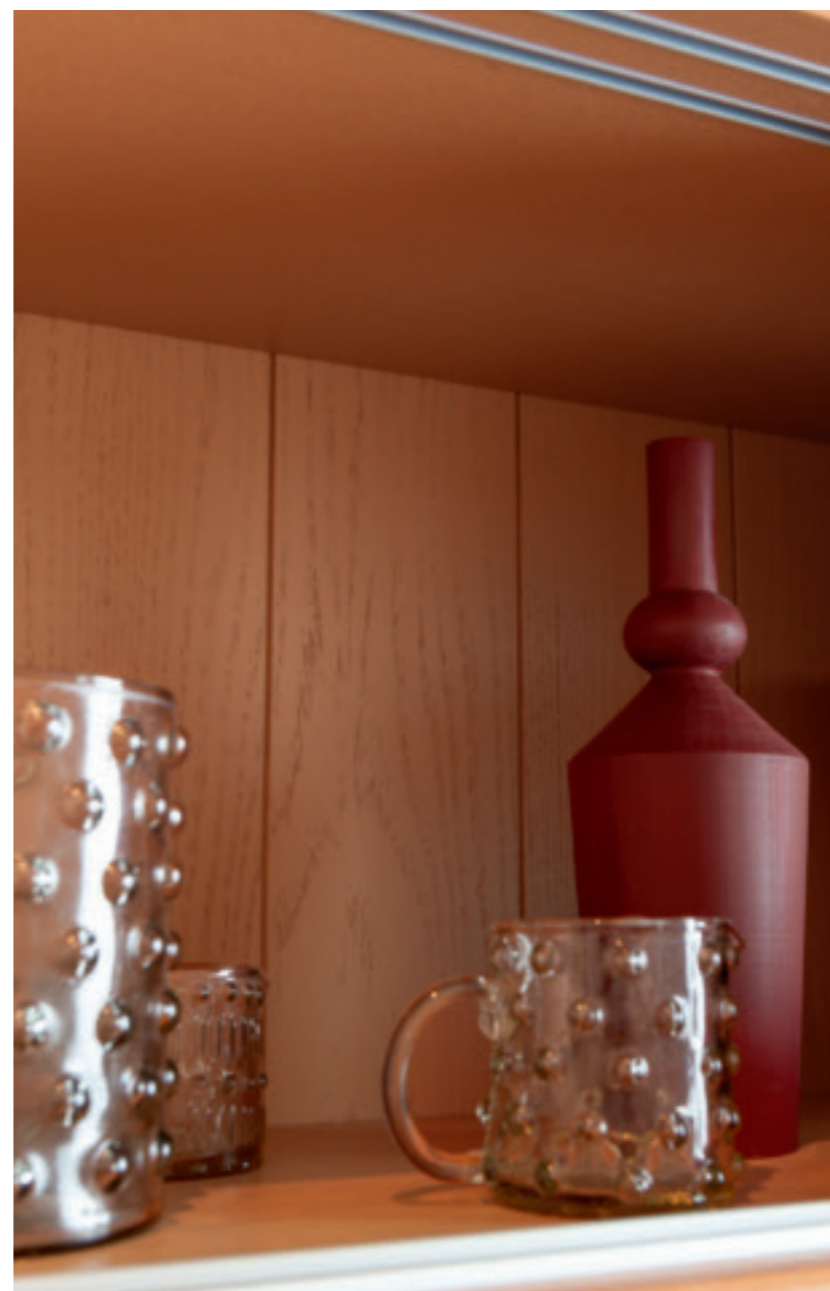
Discover the modernity and sophisticated elegance of the finishes, the handles and the details carefully carved by those who can boast the highest know-how.



LIVING COLLECTION ECLETTICA

Composizione Eclettica 03  
Eclettica composition 03  
Dim. L. 250





Lasciatevi ispirare da inedite combinazioni cromatiche: osando con i nuovi laccati, è possibile ottenere un arredo dal sapore completamente nuovo.

Let yourself be inspired by new color combinations: by daring with the new lacquers, you can obtain a piece of furniture with a completely new taste



Puntate sull'originalità,  
con una proposta iconica che enfatizza le virtù materiche del solido legno  
massello di Rovere e le mette al servizio della più intrepida fantasia creativa.

Focus on originality,  
with an iconic proposal that emphasizes the virtues of solid oak  
and puts it at the service of the most daring creative fantasy.

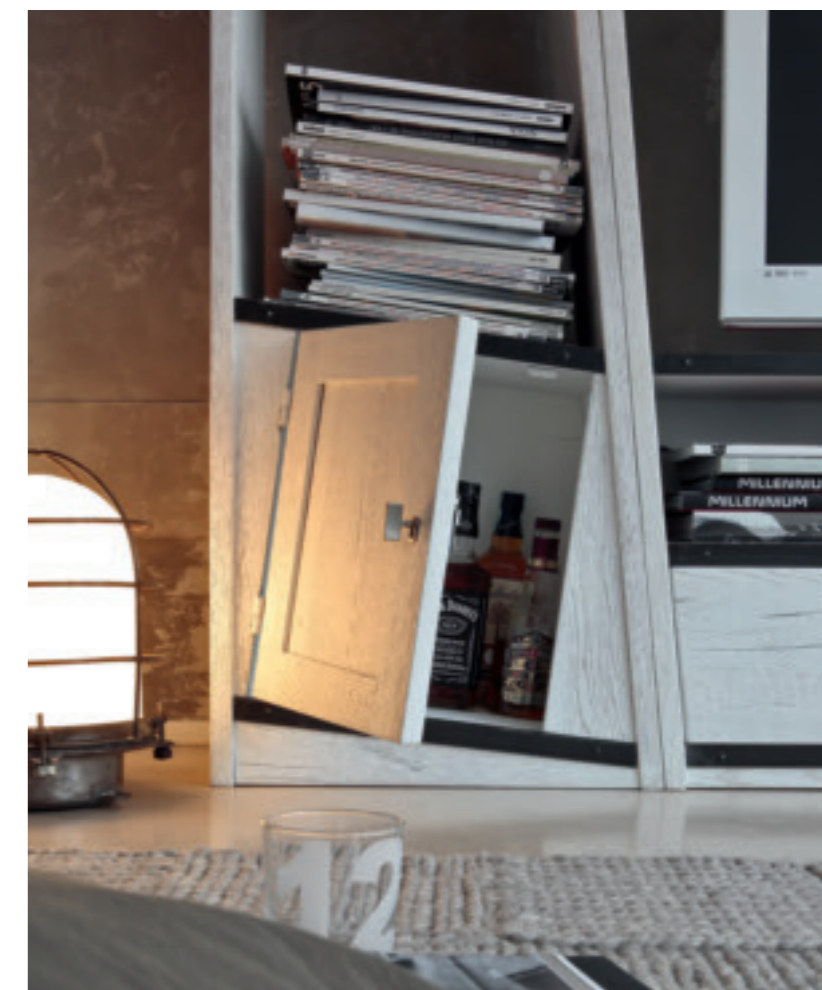
# PARETE UNIKA

Unika composition



La parete Unika è una vera e propria scenografia da ammirare. Grazie alle loro capacità laboratoriali, i falegnami Devina Nais sono capaci di realizzare tutto quello che un designer osa immaginare.

The Unika modular bookcase is a real scenography to be admired. Thanks to their woodworking skills, Devina Nais' carpenters are able to manufacture all that a designer might imagine.



#### PARETE UNIKA

Parete in rovere massello in finitura White.  
Wall made in solid oak wood White finish.  
Composizione Unika 01  
Unika composition 01  
Dim. L 250 P 30 H 220

#### PALLET

Tavolino in rovere massello con piano  
in vetro e con ruote in finitura White.  
Coffee table made in solid oak wood  
with glass top and castors in White finish.  
Cod. 890TN80PLR  
Dim. L 80 H 22.5 P 80

#### GRIND

Sgabello in rovere massello in finitura White / Black  
Solid oak stool finish White / Black  
Cod. 890SG001  
Dim. L 30 P/D 30 H 47



PARETE UNIKA

Parete in rovere massello in finitura  
Cenere con elementi in finitura Petrolio / Corda.  
Wall made in solid oak wood Cenere finish  
with elements in Petrolio / Corda finish.  
Composizione Unika 05  
Unika composition 05  
Dim. L 329



Le madie firmate Devina Nais portano nuova linfa alla tradizione del mobile in legno, lasciando entrare concetti rivoluzionari. I complementi d'arredo diventano protagonisti incontrastati della stanza, grazie a un'innovazione stilistica nella scelta di linee, lavorazioni e colori che non può lasciare indifferenti.

The sideboards designed by Devina Nais bring new life to the tradition of wooden furniture, introducing revolutionary concepts. The furnishing accessories become the undisputed protagonists of each space, thanks to a stylistic innovation in the choice of lines, details and colors that can but strike you.

MADIE  
Sideboards



MADIA ZERO.16

Madia in rovere con frontali e scocca in finitura Holand Naturale e  
piedini in ferro in finitura Iron Grey.  
Sideboard made in oak wood with the the structure / fronts in  
Holand Naturale finish and iron legs in Iron Grey color.  
Cod. 815CR101H20  
Dim. L 200 H 81.5 P 50.5



Cambiando punto d'osservazione assumono risalto i dettagli materici della lavorazione. La luce e l'ombra danno nuovo risalto alle forme.

Changing point of view, the "material" details of manufacturing are highlighted. Light and shadows enhance volumes.

La funzione decorativa è interamente affidata alle caratteristiche della materia, all'unicità del disegno e alle lavorazioni: il valore estetico è intrinseco al mobile.

The decorative function is entirely entrusted to the characteristics of the matter, the uniqueness of design and manufacturing: the aesthetic value is an intrinsic part of the piece of furniture.





Il design non deve mai sottovalutare l'importanza della funzionalità; il sideboard resta un mobile contenitore, destinato a custodire gli oggetti della nostra quotidianità.

Design never has to underestimate the importance of functionality, the sideboard is a container, aimed to keep the object we use daily.

MADIA ZERO.16

Madia in rovere con frontali in finitura Tabacco,  
scocca in finitura Ardesia e piedini in ferro in finitura Iron Grey.  
Sideboard made in oak wood with fronts in Tabacco finish,  
structure in Ardesia finish and iron legs in Iron Grey color.  
Cod. 815CR101H20  
Dim. L 200 H 81.5 P 50.5





MADIA ZERO.16

Madia in rovere con frontali in finitura  
Nebbia / Effetto Grezzo / White / Nebbia / Effetto Grezzo,  
scocca in finitura White e piedini in ferro in finitura Iron White.  
Sideboard made in oak wood with fronts  
in Nebbia / Effetto Grezzo / White / Nebbia / Effetto Grezzo finish,  
structure in White finish and iron feet in Iron White color.  
Cod. 815CR100H20  
Dim. L 185 H 81.5 P 50.5





MADIA PORTA TV ZERO.16

Madia porta TV in rovere con frontali in finitura Pesca / Tabacco / Titanio / Acqua Marina / Ghiaccio / Tabacco scocca in finitura Tabacco e piedini in ferro in finitura Iron Grey.  
 TV unit made in oak wood with fronts in Pesca / Tabacco / Titanio / Acqua Marina / Ghiaccio / Tabacco finish structure in Tabacco finish and iron legs in Iron Grey color.  
 Cod. 815CR106H30  
 Dim. L 235 H 81.5 P 50.5



Tratti asimmetrici e giochi cromatici tono su tono dei frontali definiscono un linguaggio originale ma dal gusto universale.

Con una personalità forte e innovativa, questa variante della madia Zero.16 ha lo stile giusto per lasciare il segno.

Asymmetrical patterns and interplay of colors on the fronts define an original language with a universal mark.

With a strong and innovative personality, this variant of the sideboard Zero.16 has the right style to leave its marks.



## MADIA PORTA TV ZERO.16

Madia porta TV in rovere con frontali in finitura Gesso, scocca in finitura Ardesia e piedini in ferro in finitura Iron Grey. TV unit made in oak wood with fronts in Gesso finish, structure in Ardesia finish and iron legs in Iron Grey color. Cod. 815CR105H30 Dim. L 200 H 81.5 P 50.5

Nella versione con le ante total white, laccate a poro aperto, la credenza fa convergere su di sé la luce ambientale. Il forte contrasto tra frontale e struttura sottolinea con eleganza i volumi.

In the model with open-pore lacquered total white doors, the sideboard attracts natural light to itself. The marked contrast between front and structure enhances volumes with elegance.



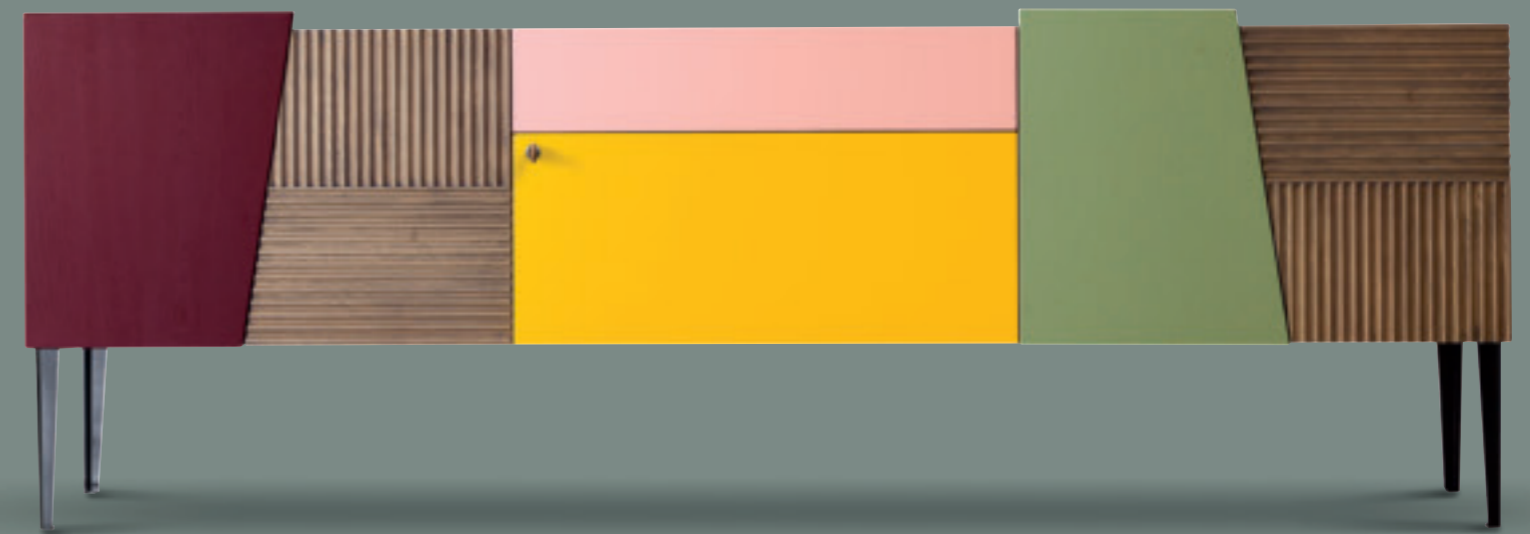
## MADIA PORTA TV ZERO.16

Madia porta TV in rovere con frontali in  
finitura Bordeaux / Tabacco / Pink / Zafferano / Salvia / Tabacco,  
scocca in finitura Tabacco e piedini in ferro in finitura Iron Grey.

TV unit made in oak wood with fronts in  
Bordeaux / Tabacco / Pink / Zafferano / Salvia / Tabacco finish,  
structure in Tabacco finish and iron legs in Iron Grey color.

Cod. 815CR106H30

Dim. L 235 H 81.5 P 50.5





## MADIA PORTA TV ZERO.16

Madia porta TV in rovere con frontali in  
finitura Rubino / Tabacco / Pink / Cipria / Giada / Tabacco,  
scocca in finitura Tabacco e piedini in ferro in finitura Iron Grey.

TV unit made in oak wood with fronts in  
Rubino / Tabacco / Pink / Cipria / Giada / Tabacco finish,  
structure in Tabacco finish and iron legs in Iron Grey color.

Cod. 815CR106H30  
Dim. L 235 H 81.5 P 50.5



MADIA PORTA TV ZERO.16

Madia porta TV in rovere con frontali in finitura Holand Gray, scocca in finitura Black e zoccolo in finitura Black.

TV unit made in oak wood with fronts in Holand Gray finish, structure in Black finish and the base in Black color.

Cod. 815CR106Z

Dim. L 235 H 56.5 P 50.5

Nella versione con zoccolo a terra, la madia porta TV acquisisce un carattere nuovo. La funzionalità asseconda le esigenze individuali.

The floor standing lowboard with its base acquires a more modern character... Many functions depending on your individual needs.



La nuova finitura Holand Grey, realizzata a mano come tutte le finiture di Devina Nais, valorizza la matericità dei frontali in legno massello. La nuova colorazione ha un carattere spiccatamente contemporaneo, dato dalle sfumature grigie che si fondono con la naturale trasparenza del rovere.

The texture of the fronts in solid wood is enhanced by the new finish Holand Grey. Completely handmade, as all the finishes of Devina Nais, the new tone tastes as more modern, thanks to gray shades blending with the natural transparency of oak.



MADIA ZERO.16

Madia in rovere con frontali in finitura Holand Naturale, scocca in finitura Holand Naturale e piedini in ferro in finitura Iron Grey.  
Sideboard made in oak wood with fronts and structure in Holand Naturale finish, iron legs in Iron Grey color.  
Cod. 815CM100H20  
Dim. L 150 H 76.5 P 50.5

CLEVELAND DINNING

Sedia realizzata in pelle di Bufalo colore White Vintage.  
Chair in "Bufalo" leather White Vintage finish.  
Cod. 810SE018  
Dim. L 60 P 68 H 81



Questo elemento riassume la trasversalità della collezione Zero.16. Concepito come contenitore per la zona notte, risulta elegante e funzionale anche nel living grazie all'armonia delle proporzioni.

This element represents the transversality of Zero.16 collection. Designed to be used as container in the sleeping area, it can be fully used also in the living room thanks to its dimensions and harmonious lines.





Gli ampi e profondi cassetti possono contenere oggetti di quotidiana utilità, provviste, ricordi personali, doni. La destinazione d'uso è frutto di una scelta individuale, il valore estetico è unico per tutti.

Large and deep drawers can store daily-use objects, supplies, personal memories, gifts. The intended purpose is the result of an individual choice, the aesthetic value is unique for everybody.





MADIA ZERO.16

Madia in rovere con frontali in finitura Bordeaux,  
scocca in finitura Bordeaux e piedini in ferro in finitura Iron Black.  
Sideboard made in oak wood with fronts and structure in Bordeaux finish,  
iron legs in Iron Black color.

Cod. 815CM103BH30

Dim. L 133.5 H 74 P 51

Studio delle dimensioni e delle proporzioni,  
design, effetto materico e decorativo  
delle finiture. Questo è Zero.16.

Study of dimensions and proportions,  
design, "material" and decorative effect  
of finishes. This is Zero.16.



MADIA ZERO.16

Madia in rovere con frontali in finitura Cenere, scocca in finitura Cenere e piedini in ferro in finitura Iron Grey.  
Sideboard made in oak wood with fronts and structure in Cenere finish, iron feet in Iron Grey color.  
Cod. 815CM102BH30  
Dim. L 200 H 74 P 51

L'agile contenitore a sei cassetti può ricoprire diversi ruoli, adattandosi ecletticamente all'ambiente in cui viene inserito. Si rivelerà quindi utile ed elegante nel living, ma anche nell'ambiente notte e negli ambienti misti.

The lively six-drawers container can be used for different purposes, conforming to the space where it is placed in an eclectic way. Therefore it will reveal itself useful and elegant in the living area too, but also in the sleeping area and communal spaces.





Nuovo spazio per gli oggetti da custodire,  
nuovo spazio per quelli da esibire o da tenere a portata di mano.  
Il tutto nell'elegante e creativa cornice di un mobile di squisito design.

A new space for objects to be stored,  
a new space for the ones to exhibit or to keep at one's hand.  
Everything is surrounded by a frame of a designer exquisite piece of furniture.

Il dettaglio funzionale delle maniglie  
abilmente scavate nel rovere massello  
diventa un pregiato elemento decorativo.  
Le proporzioni sobrie e armoniose  
sono accentuate dalle sottili gambe in ferro.

The functional detail of recess  
handles skilfully manufactured from solid wood  
becomes a refined decorative item.  
Sober and harmonious proportions  
are enhanced by thin iron legs.



## MADIA

Madia in rovere con 3 cassetti superiori in finitura Acqua Marina ed i 3 cassetti inferiori lavorati in finitura Holand Gray, scocca in finitura Acqua Marina e piedini in ferro in finitura Iron Grey.  
Sideboard made in oak wood with 3 upper drawers in Acqua Marina finish and 3 lower drawers carved in Holand Gray finish.  
The structure is made in Acqua Marina finish and iron feet Iron Grey color.  
Cod. 815CM102BH30  
Dim. L 200 H 74 P 51



### GREENWOOD

Madia in rovere con veri inserti di tronco finitura Holand Gray  
con basamento in ferro colore Iron Grey.  
Oak sideboard with real piece of tree inside the structure Holand Gray finish,  
with iron basement Iron Grey color.  
Cod. 820CR370  
Dim. L 200 H 75 P 50

La madia Greenwood ha la finitura  
in elegante Holand Gray. Affiorano in superficie  
le concentriche volute del legno, creando  
un disegno direttamente plasmato dalla natura.

Greenwood sideboard is in elegant Holand Gray finish.  
Concentric spirals of wood come to the surface,  
creating a design directly shaped by nature.





La configurazione con le due ante battenti e tre cassetti è stata studiata per favorire la praticità d'uso. Estetica e funzionalità convivono, per l'eleganza dei gesti quotidiani.

The configuration with two hinged doors and three drawers was conceived to favour practicality. Aesthetic and functionality go side by side, for the elegance of daily routine.



La sapienza della lavorazione artigianale si esprime compiutamente nei particolari, come l'anta battente con il taglio diagonale dei bordi a 45°. Ogni dettaglio contribuisce alla bellezza d'insieme.

The skillful handcrafted manufacturing is completely revealed by details, as the hinged door, with its diagonal cut and its perfectly fitting contours. Every detail contributes to the whole beauty.

GREENWOOD

Madia in rovere con veri inserti di tronco finitura  
Rovere Grigio con basamento in ferro color Iron Grey.  
Oak sideboard with real piece of tree inside the structure  
Rovere Grigio finish, with iron basement Iron Grey color.  
Cod. 820CR372  
Dim. L 252 H 75 P 50

Grazie all'armonia delle proporzioni,  
all'accuratezza dei dettagli e alla pregiata fattura  
della lavorazione, la madia Greenwood è un elemento  
d'arredo concepito per durare nel tempo.

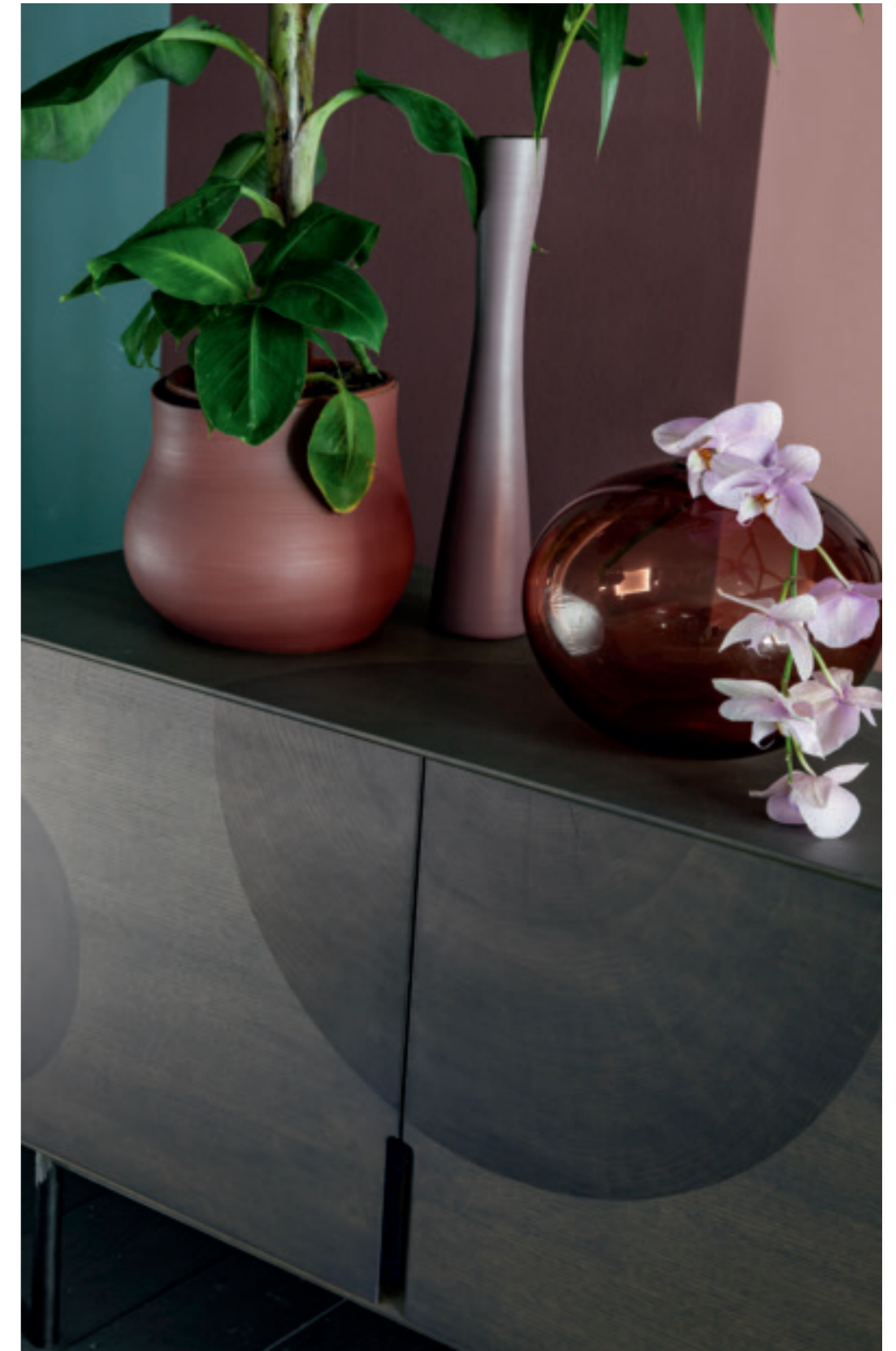
Thanks to harmony of proportions, precision of details  
and refined craftsmanship, Greenwood sideboard is  
a piece of furniture designed to be long-lasting.





Il design richiama lo stile internazionale.  
L'esclusiva lavorazione Devina Nais si rivela nei preziosi  
inserti lignei circolari: la natura diventa decoro.

Design recalls international style.  
The exclusive manufacturing by Devina Nais reveals itself through  
precious wooden circular inserts: nature becomes decoration.







## URBAN RANCH

Madia in rovere massello in finitura Holand Naturale con basamento in ferro color Bronzo. Sideboard made in solid oak wood in Holand Naturale finish, with iron basement Bronzo color.  
Cod. 82OCR361  
Dim. L 240 H 82 P 50

L'asimmetrica alternanza di altezze sul profilo superiore delle ante e la finitura Holand Naturale concorrono a rendere naturale e accattivante l'aspetto della madia Urban Ranch.

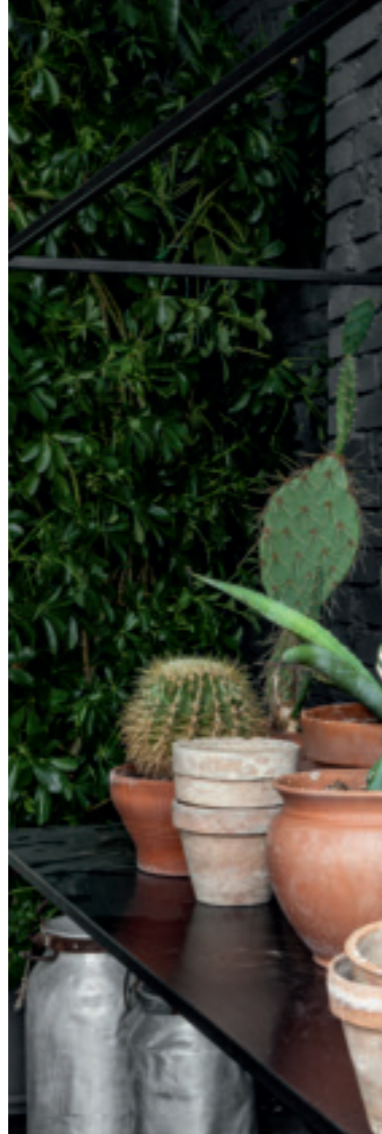
The asymmetric alternation of heights on the upper contours and Holand Naturale finish contribute to make the general aspect of the sideboard natural and appealing.





URBAN RANCH MULTICOLOR

Madia in rovere massello con frontali in finitura  
 Giada / Cipria / Rubino / Cenere / Baltico,  
 scocca in finitura Cenere e con basamento in ferro color Antracite.  
 Sideboard made in solid oak wood with fronts in  
 Giada / Cipria / Rubino / Cenere / Baltico finish, structure in Cenere finish.  
 Iron basement in Antracite color.  
 Cod. 820CR360  
 Dim. L 200 H 82 P 50



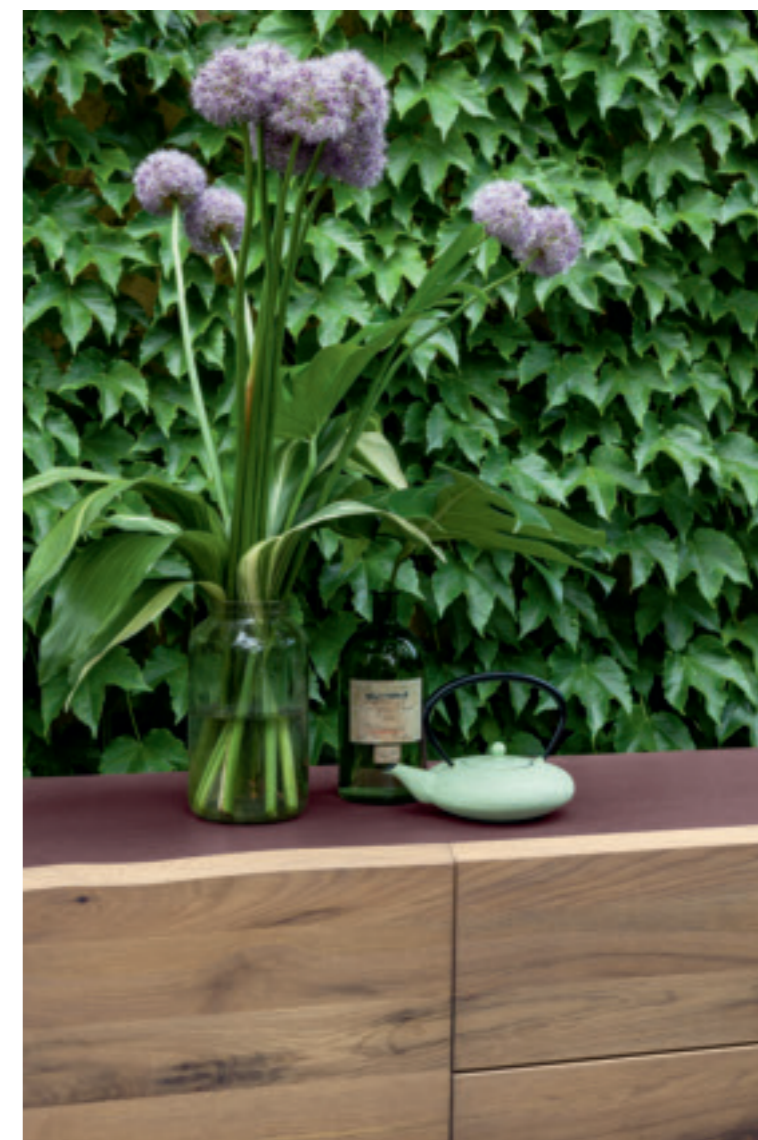
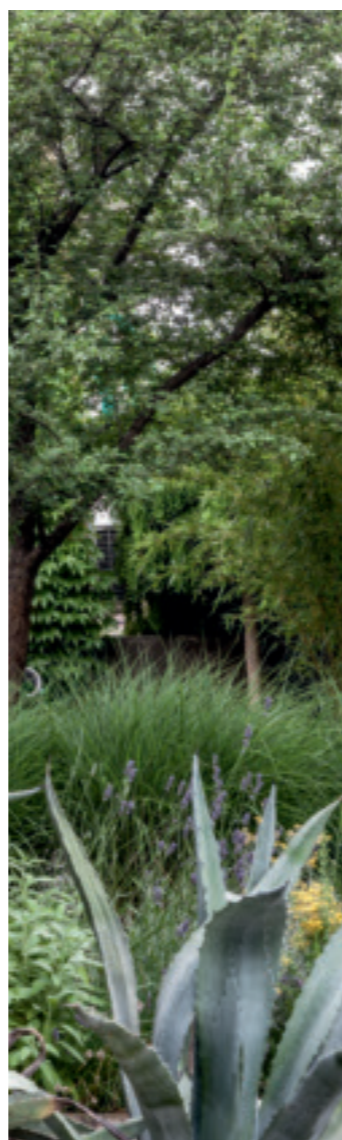
#### TWINS SIDEBOARD

Madia con frontali in rovere massello in finitura Holand Gray e struttura laccata color Rubino, basamento in ferro color Iron Black.  
Sideboard with fronts made in solid oak wood Holand Gray finish and structure lacquered Rubino color. Iron basement in Iron Black color.  
Cod. 820CR381  
Dim. L 240 H 75 P 50

I frontali in Rovere masello finitura Holand Gray della madia Twins abbinati alla struttura in finitura Rubino, creano un gradevole contrasto fra la superficie laccata e la matericità del legno.

Solid Oak fronts in Holand Gray finish of Twins sideboard combined with the structure in finish Rubino, create a pleasant contrast between lacquered surface and the "materico" effect of wood.





I frontali realizzati in rovere massello con bordo a corteccia assecondano la naturalità del legno.

The fronts made in solid Oak with live edge go hand by and with the naturalness of wood.

Un mobile capace di rivestire diversi ruoli, adattandosi in maniera versatile all'ambiente che lo accoglie. Utile ed elegante nel living, ma anche negli ambienti misti o di passaggio.

A piece of furniture capable to performs different roles, conforming to the space around in a versatile way. Not only useful and elegant in the living area, but also in other rooms and communal space.

UNIKA

Madia realizzata in rovere massello in finitura Holand Naturale.  
Sideboard made in solid oak wood Holand Naturale finish.  
Cod. 830CR502  
Dim. L 200 H 75 P 50

PIEDINI

Piedini in vetro per credenza.  
Glass legs for sideboard.  
Cod. 888GYCR14  
Dim. L 50 H 12



## UNIKA

Madia realizzata in rovere massello in finitura Holand Naturale.  
Sideboard made in solid oak wood Holand Naturale finish.

Cod. 830CR501  
Dim. L 180 H 77,5 P 50

La più amata tra le nostre realizzazioni, la madia Unika è frutto di un processo creativo che ha amalgamato sensibilità artigianale e ispirazione contemporanea.

Punto di contatto, il desiderio di valorizzare l'energia del legno.

Al 100% in Rovere massello, esibisce con fierezza la sua natura:  
le venature del legno scorrono senza interruzioni su tutto il frontale, attraversando le linee diagonali delle ante.  
La matericità non era mai stata così moderna.

The most beloved of our creations, the Unika sideboard is the result of a creative process that has combined craftsmanship and contemporary inspiration.

The leitmotiv is the desire to enhance the energy of wood. In 100% solid oak, it proudly exhibits its nature: the wooden grains run without interruption on the whole front, crossing the diagonal lines of the doors.  
The materiality had never been so modern.

## SEDIA/ / CHAIR

Sedia in rovere con schienale in ferro e seduta rotonda in finitura Holand Naturale.  
Oak chair, backrest with iron inserts, round seat Holand Naturale finish.

Cod. 890SD240  
Dim. L 40 H 87 P 50





UNIKA

Madia realizzata in rovere massello in finitura Tabacco.  
Sideboard made in solid oak wood Tabacco finish.  
Cod. 830CR502  
Dim. L 200 H 75 P 50

PIEDINI / LEGS

Piedini in ferro per credenza in finitura Iron Grey.  
Iron legs for sideboard Iron Grey finish.  
Cod. 888GFCR14  
Dim. L 45 H 12



UNIKA

Madia realizzata in rovere massello in finitura Cemento.  
Sideboard made in solid oak wood Cemento finish.  
Cod. 830CR502  
Dim. L 200 H 75 P 50

PIEDINI / LEGS

Piedini in ferro per credenza in finitura Iron Grey.  
Iron legs for sideboard Iron Grey finish.  
Cod. 888GFCR14  
Dim. L 45 H 12



Tra le ultime tendenze, la finitura Cemento crea un effetto modernissimo che enfatizza in modo potente venature e corpo del legno di Rovere massello. Anche in questa variante la madia Unika risalta in ogni contesto, dal rustico all'industriale.



Among the latest trends, the «Cemento» finish creates a very modern effect that emphasizes the veins and body of solid oak wood in a powerful way. Also in this version Unika sideboard stands out in every context, from country-style to the industrial one .



UNIKA

Madia realizzata in rovere massello in finitura Holand Antik.  
Sideboard made in solid oak wood Holand Antik finish.  
Cod. 830CR511  
Dim. L 240 P 45 H 69.5

HUNT

Sedia in rovere con seduta legno.  
Chair with wooden seat.  
Cod. 890SD247  
Dim. L 51 P 58 H 77





La pura eleganza di Unika si declina in versioni ancora più moderne grazie al continuo studio di forme e misure nuove, sempre eseguite con straordinaria maestria tecnica.

The pure elegance of Unika is declined in even more modern versions thanks to the continuous project of new shapes and sizes, always performed with extraordinary technical craftsmanship.





#### UNIKA

Madia 2 porte realizzata in rovere massello  
in finitura Effetto Grezzo.

Sideboard 2 doors made in solid oak  
wood Effetto Grezzo finish.

Cod. 830CR510

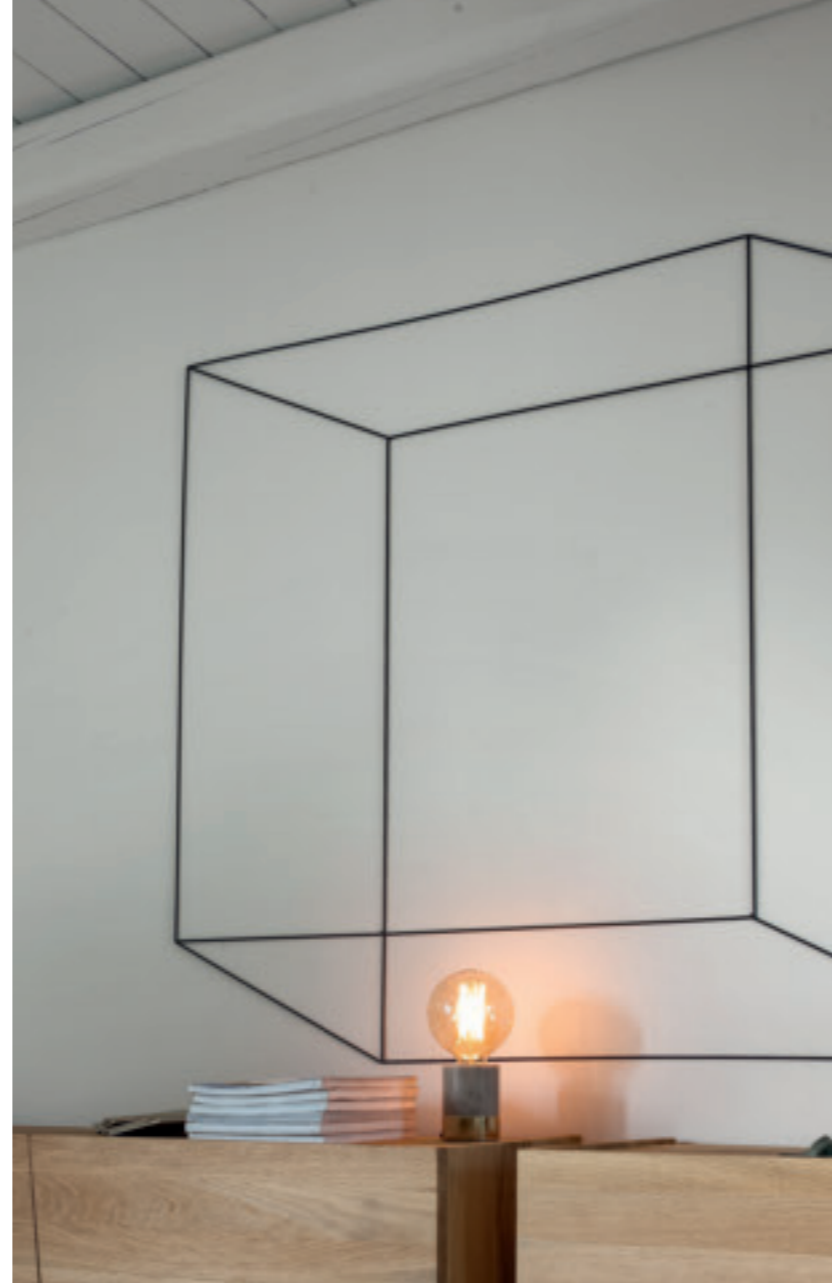
Dim. L 120 H 69.5 P 45

Le venature del Rovere effetto grezzo trasmettono  
la forza materica di questo mobile.

La versione a due ante di Unika si presta all'affiancamento  
di più moduli per moltiplicare lo spazio e la funzionalità.

The veins of oak in finish effetto grezzo reveal the material  
strength of this piece of furniture.  
The two-door version of Unika lends itself to the combination  
of several modules to multiply space and functionality.





Se la lavorazione è di qualità artigianale, la materia prima è nobile e le proporzioni sono accuratamente studiate, anche la semplicità si trasforma in pregiato valore estetico.

If manufacturing is artisan, raw material is noble and proportions are carefully studied, and also simplicity turns into a refined aesthetic value.





UNIKA

Base bassa realizzata in rovere massello in finitura Holand Naturale.  
Lowboard made in solid oak wood Holand Naturale finish.

Cod. 830CR522  
Dim. L 240 H 52.5 P 50

GRIND

Sgabello in rovere massello.  
Solid oak stool.

Cod. 890SG001  
Dim. L 30 P/D 30 H 47

UNIKA

Base bassa realizzata in rovere massello in finitura Rovere Grigio.  
Lowboard made in solid oak wood Rovere Grigio finish.  
Cod. 830CR522  
Dim. L 240 H 52,5 P 50

NEVADA SOFA 3

Divano realizzato in pelle di bufalo Soft Grafite.  
Sofa made in Grafite Soft buffalo leather.  
Cod. 810DV007  
Dim. L 215 H 88 P 101





In continuo dialogo tra culto del design e attenzione alle richieste quotidiane, i designer Devina Nais hanno progettato Unika anche come base bassa. Ideale per sostenere la televisione e ogni altro oggetto... sempre al top della signorilità.

In continuous dialogue between design cult and attention to daily demands, designers Devina Nais have also designed Unika in the lowboard version. An ideal support for television or any other object ... always at the top of elegance.

MADIA / SIDEBOARD

Madia realizzata in rovere massello in finitura Rovere Grigio.  
Sideboard made in solid oak wood Rovere Grigio finish.  
Cod. 820CR306  
Dim. L 200 H 75 P 50

PIEDINI / FEET

Piedini in vetro per credenza.  
Glass legs for sideboard.  
Cod. 888GVCR14  
Dim. L 50 H 12

FLORIDA

Poltrona realizzata in pelle di bufalo Soft Grafite.  
Armchair made in Grafite Soft buffalo leather .  
Cod. 810PL009  
Dim. L 87 H 80 P 84







Un gioco di profondità e ombre porta al centro della scena i dettagli più concreti, come le maniglie a scomparsa in ferro. Geometriche e precise, creano un magnifico contrasto con il bordo in corteccia ricurvo e irregolare del piano.

An interplay between shadows and depths brings to the center of the scene the most concrete details, such as the hidden iron handles. Geometrical and precise, they create a magnificent contrast with the curved and irregular bark edge of the top.



#### MADIA / SIDEBOARD

Madia realizzata in rovere massello in finitura Holand Naturale.  
Sideboard made in solid oak wood Holand Naturale finish.  
Cod. 820CR306  
Dim. L 200 H 75 P 50

#### PIEDINI / FEET

Piedini in ferro per credenza in finitura Iron Grey.  
Iron legs for sideboard Iron Grey finish.  
Cod. 888GFCR14  
Dim. L 45 H 12

#### MEMPHIS

Sedia realizzata in pelle di Bufalo finitura Havana.  
Chair made in Buffalo leather Havana color.  
Cod. 810SE007  
Dim. L 60 H 86 P 73



## IRON TWINS

Madia realizzata in rovere in finitura Cenere ed inserto in ferro finitura Polvere.  
 Sideboard made in oak wood Cenere finish and iron insert in Polvere finish.  
 Cod. 820CR365  
 Dim. L 200 H 82 P 50

Il frontale della madia Iron Twins è costruito sull'alternanza di linee e materiali.  
 Le fasce in Rovere finitura Cenere, dal taglio naturale, sono intercalate da un inserto in ferro che diventa punto focale dell'insieme.

The front of the Iron Twins sideboard is based on the alternation of lines and materials.  
 Oak bands in finish Cenere, with natural cut, are interlaced by an iron insert which becomes the focal point of the set.



IRON TWINS

Madia realizzata in rovere in finitura Holand Naturale ed inserto in ferro finitura Bronzo.  
Sideboard made in oak wood Holand Naturale finish and iron insert in Bronzo finish.  
Cod. 820CR365  
Dim. L 200 H 82 P 50



MADIA / SIDEBBOARD

Madia realizzata in rovere in finitura Giada.  
Sideboard made in oak wood Giada finish.  
Cod. 820CR304  
Dim. L 150 H 90 P 50

La bellezza del mobile in legno è tutta da riscoprire.  
Maniglie in ferro e montatura scorrevole atualizzano le ante a telaio della madia Eclettica.  
Mentre le lavorazioni più contemporanee del Rovere la rendono estremamente poliedrica.

The beauty of wooden furniture is all to be rediscovered.  
Iron handles and sliding frame make the doors of Eclettica sideboard more modern.  
In the meantime the most contemporary carvings of oak make it extremely versatile.



## MADIA / SIDEBBOARD

Madia realizzata in rovere in finitura Holand Gray.  
Sideboard made in oak wood Holand Gray finish.  
Cod. 820CR302  
Dim. L 175 H 90 P 50

## MONTREAL

Sedia in colore Dark.  
Chair finish Dark.  
Cod. 895SE201  
Dim. L 51 P 56 H 80/48

## KEYSTONE

Specchiera in rovere finitura Cipria.  
Mirror in oak wood Cipria finish.  
Cod. 820SP505  
Dim. L 70 P 4 H 180





Il calore senza tempo del vero legno, arricchito da sapienti tocchi di modernità, comunica sicurezza ed eleganza per un arredamento di grande stile.

The timeless warmth of real wood, enriched by skillful touches of modernity, imparts safety and elegance for a stylish furnishing.

MADIA / SIDEBORD

Madia realizzata in rovere in finitura Naturale caramel gessato bianco.  
Sideboard made in oak wood Naturale caramel gessato bianco finish.  
Cod. 820CR305  
Dim. L 200 H 90 P 50





MADIA / SIDEBBOARD

Madia realizzata in rovere in finitura Cenere.  
Sideboard made in oak wood Cenere finish.  
Cod. 820CR305  
Dim. L 200 H 90 P 50

ATLANTA

Poltroncina realizzata in pelle di Bufalo finitura White Vintage.  
Small armchair made in "Buffalo" leather White Vintage finish.  
Cod. 810PL001  
Dim. L 52 H 80 P 68

CUT

Sgabello in rovere con seduta quadrata finitura Zafferano.  
Oak stool with square seat Zafferano finish.  
Cod. 890SG241  
Dim. L 40 H 46 P 50





MADIA / SIDEBOARD

Madia realizzata in rovere in finitura Holand Antik.  
Sideboard made in oak wood Holand Antik finish.  
Cod. 820CR320  
Dim. L 171 H 90 P 54

## MADIA / SIDEBORD

Base bassa realizzata in rovere in finitura Holand Naturale.  
Lowboard made in oak wood Holand Naturale finish.  
Cod. 820CR324  
Dim. L 250 H 50 P 54



## MADIA / SIDEBBOARD

Base bassa realizzata in rovere in finitura Rovere Grigio.  
Lowboard made in oak wood Rovere Grigio finish.  
Cod. 820CR324  
Dim. L 250 H 50 P 54

## EASY

Libreria con struttura in ferro e ripiani in rovere massello in finitura Cipria.  
Bookcase with iron structure and solid wood shelves Cipria finish.  
Cod. 820LB310  
Dim. L 100 H 240 P 44





Mai sottovalutare l'eccellenza del mobile in legno: finiture di tendenza, profondità diverse e dettagli in metallo creano un mix di spessore tra classico e attuale.

You should never underestimate the versatility of wooden furniture: trendy finishes, different depths and metal details create a mix of thicknesses ranging from classic and modern designs.



MADIA / SIDEBOARD

Madia realizzata in rovere in finitura Pesca.  
Sideboard made in oak wood Pesca finish.  
Cod. 820CR358  
Dim. L 105 H 93 P 35





## DISPENSA / CUPBOARD

Dispensa in rovere con i frontali in finitura Ardesia, la scocca in finitura Tabacco, gli interni in finitura Quarzo ed i piedini in ferro in finitura Iron Grey.  
Pantry in oak with fronts in Ardesia finish, the structure in Tabacco finish, the internal part in Quarzo finish and the iron legs in Iron Grey finish.  
Cod. 815SO100H20  
Dim. L 120 H 142.5 P 50.5

Vista frontalmente, l'iconica dispensa della collezione Zero.16 appare suddivisa in quattro compartimenti. La laccatura a poro aperto preserva la naturalità e il calore del legno con un effetto di spontanea eleganza.

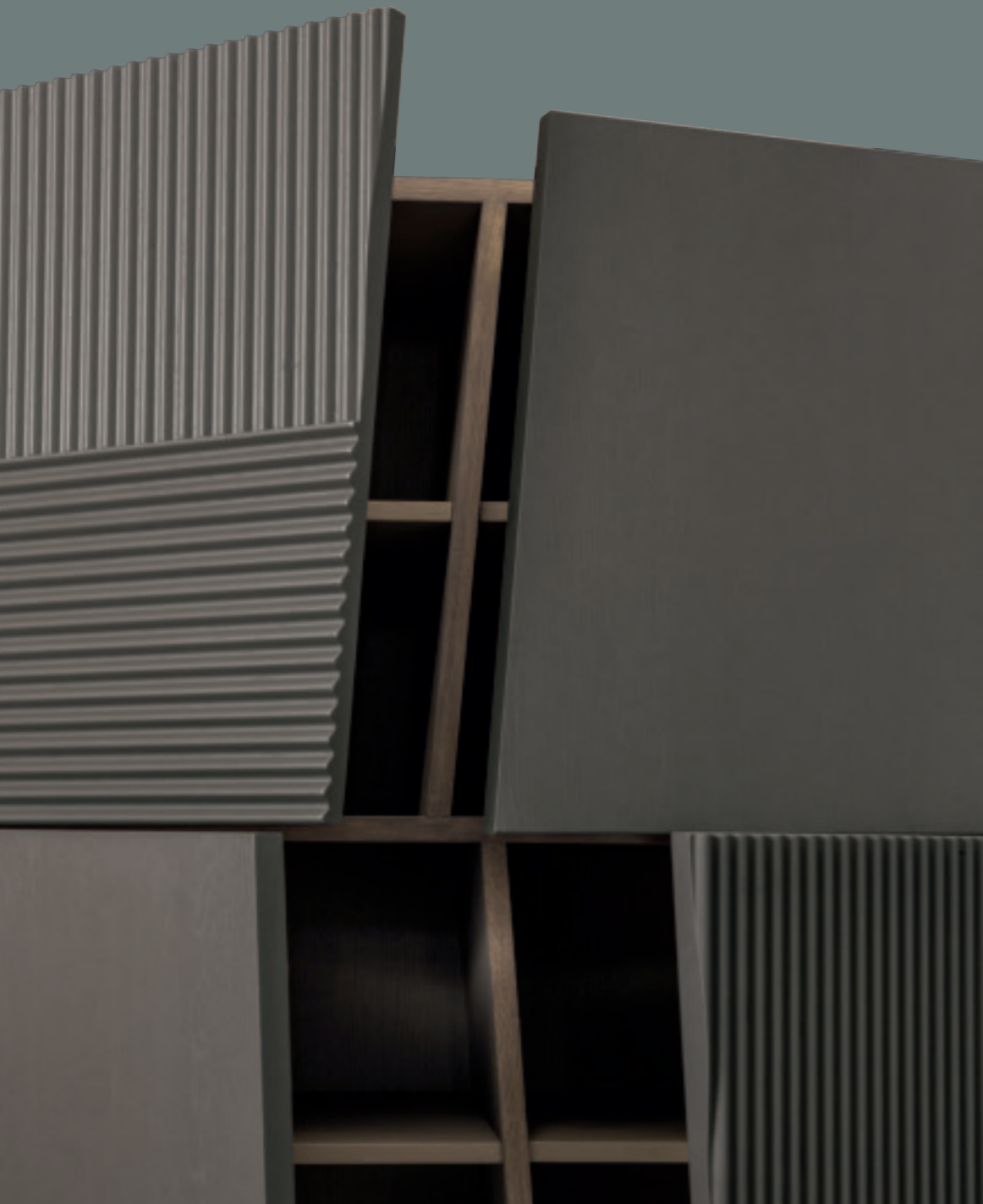
Frontally, the symbolic cupboard from Zero.16 collection is divided in four parts. Open-pore lacquering preserves the simplicity and warm of wood with an effect of spontaneous elegance.

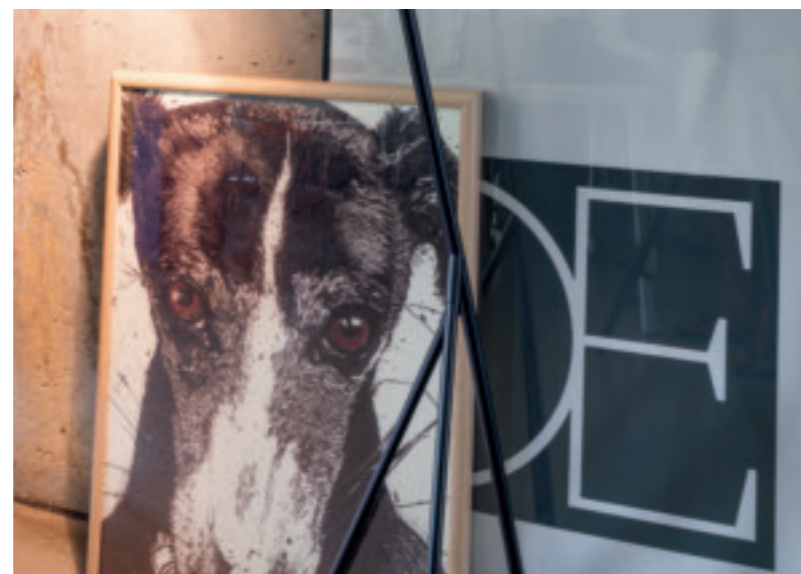




L'asimmetria del frontale è riproposta dalla struttura degli scaffali e dei divisori interni. Il buon design genera nuovi spazi funzionali.

The asymmetric design of the front is represented also by the shelves and internal dividers. Good design generates new functional spaces.





## DISPENSA / CUPBOARD

Dispensa in rovere con i frontali in finitura Salvia, la scocca in finitura Black ed i piedini in finitura Iron Black.  
 Pantry in oak with fronts in Salvia finish, the structure in Black finish and the iron legs in Iron Black finish.  
 Cod. 815SO100H20  
 Dim. L 120 H 142.5 P 50.

La luce naturale esalta il design della dispensa. Un mobile elegante e funzionale, rigoroso nei volumi ma sorprendente nella sua versatilità. La discontinuità suggerita dalle ante asimmetriche interrompe il rigore geometrico del contorno; la sequenza orizzontale e verticale delle rigature si alterna secondo un disegno prestabilito.

Natural light enhances the design of the cupboards. An elegant and functional piece of furniture with rigorous volumes whose versatility is amazing. The discontinuity given by the asymmetric doors interrupts the geometrical design of the outline; the horizontal and vertical sequence of lines alternates according a prearranged design.



## UNIKA

Dispense 4 porte battenti, realizzata in rovere massello in finitura Rovere Grigio.  
 Piedini in ferro colore Iron Grey.  
 Pantries 4 hinged doors made in solid oak wood Rovere Grigio finish.  
 Iron feet Iron Grey color.  
 Cod. 830SO541  
 Dim. L 120 H 134 P 45

## PIEDINI / FEET

Piedini in ferro per dispensa in finitura Iron Grey.  
 Iron legs for pantries Iron Grey finish.  
 Cod. 888GFCR17  
 Dim. L 40 H 12

Il frontale della nuova dispensa Unika è caratterizzato dall'iconico taglio asimmetrico delle ante. La raffinata matericità del Rovere Grigio le conferisce una squisita eleganza formale, sottolineata dall'armonia dei volumi.

The front of new Unika cupboard is characterized by the iconic asymmetric profile of doors. Refined "materico" effect of Rovere Grigio gives it an excellent formal elegance, enhanced by the harmony of volumes.





L'asimmetria delle ante si riflette negli spazi interni, senza nulla togliere alla funzionalità. In ogni suo dettaglio, la dispensa Unika rivela l'esclusività di un'insuperabile sapienza artigianale.

Door asymmetry shows through interior spaces, and does not alter functionality. In every detail, Unika cupboard shows exclusive artisan expertise.



VETRINA / SHOWCASE

Vetrina in rovere con 2 ante battenti con vetro riquadrato in finitura White.  
Glass cupboard in oak wood with 2 doors and framed glass, White finish.  
Cod. 820VT015  
Dim. L 141 H 209 P 46



VETRINA / SHOWCASE

Vetrina in rovere con 1 anta battente con vetro riquadrato in finitura Cipria.  
Glass cupboard in oak wood with 1 door and framed glass, Cipria finish.  
Cod. 820VT011  
Dim. L 81 H 209 P 46





DISPENSA / CUPBOARD

Dispensa in rovere con 4 ante battenti in vetro  
in finitura Bordeaux.  
Pantry in oak wood with 4 doors in glass,  
Bordeaux finish.  
Cod. 820SO034  
Dim. L 130 H 150 P 50



DISPENSA / CUPBOARD

Dispensa in rovere con 4 ante scorrevoli con vetro riquadrato in finitura Titanio.  
Pantry in oak wood with 4 sliding doors and framed glass, Titanio finish.  
Cod. 820SO014  
Dim. L 130 H 150 P 40



## COLONNE / COLUMN

Colonna doppia con ripiani a giorno,  
2 cassetti e 2 ante battenti in  
rovere in finitura Holand Antik.  
Double column storage unit in  
oak wood with open shelves,  
2 drawers and 2 doors,  
Holand Antik finish.  
Cod. 820VT023  
Dim. L 108 (x3) P 40 H 200







## KLASS

Libreria con struttura in rovere massello in finitura Cenere e ripiani sempre in rovere massello in finitura Baltico, Giada e Cipria.

Bookcase with solid oak wood structure Cenere finish and shelves made in solid oak wood Baltico, Giada e Cipria finish.

Cod. 820LB402  
Dim. L 98 H 230 P 48



Snella e leggera, la libreria in legno massello di Rovere Klass può soddisfare i gusti più esigenti e ogni necessità di coordinamento, mixando le tantissime varianti di colore.

Thin and light, the Klass bookcase in solid wood can satisfy the most demanding tastes and every need for coordination, mixing the several color varieties.

BROADWAY

Libreria con struttura in ferro in finitura Black, ripiani in rovere massello in finitura Rovere Grigio e schiena in tessuto Jungle White.

Bookcase with iron structure Black finish, shelves made in solid oak wood Rovere Grigio finish and back in fabric Jungle White.

Cod. 820LB304J (Sx)  
Dim. L 125 H 180 P40

Cod. 820LB305J (Dx)  
Dim. L 125 H 180 P40



Tessuti pregiati con stampe all'ultima moda rendono glamour la schiena della libreria Broadway. La solida struttura in ferro crea una cornice che fa risaltare i profili dei ripiani in legno massello, resi agilissimi dalla lavorazione a diamante. E la scaffalatura diventa l'oggetto più importante della stanza.

Precious fabrics with trendy prints make the back of the Broadway bookcase stylish. The solid iron structure creates a frame that brings out the profiles of solid wood shelves, looking lighter thanks to the 45° cut of the profile. Thus becomes the bookcase the most important item in the room.





## ACADEMY

Libreria con struttura in ferro in finitura Antracite,  
 ripiani in rovere massello in finitura Rovere Grigio e schiena tappezzata in tessuto T1.

Bookshelves with iron structure Antracite finish,  
 shelves made in solid oak wood Rovere Grigio finish and upholstered back fabric T1.

Cod. 820LB303

Dim. L 100 H 170 P 40

Iconica e di carattere accentuato,  
 la libreria Academy ha la struttura in ferro,  
 i ripiani in legno, i divisori in vetro e lo schienale  
 rivestito in tessuto. I diversi materiali  
 concorrono insieme a definirne lo stile.

With its iconic and strong character,  
 Academy bookcase has an iron structure,  
 wooden shelves, glass dividers,  
 fabric upholstered back:  
 the several materials interact to define style.



ACADEMY

Libreria con struttura in ferro in finitura Bronzo, ripiani in rovere massello in finitura Rovere Grigio e schiena tappezzata in tessuto T2.  
Bookshelves with iron structure Bronzo finish, shelves made in solid oak wood Rovere Grigio finish and upholstered back fabric T2.  
Cod. 820LB303  
Dim. L 100 H 170 P 40

## ACADEMY

Libreria struttura in ferro in finitura Antracite,  
ripiani in legno massello Rovere Grigio e  
schiena tappezzata in tessuto D1.  
Bookshelves with iron structure Antracite finish,  
shelves made in solid oak wood  
finish Rovere Grigio and upholstered back fabric T1.  
Cod. 820LB303  
Dim. L100 H170 P40

Modernissima sotto ogni punto di vista,  
la libreria Academy progettata per essere ammirata.  
Il legno rimane elemento centrale nel trattamento degli scaffali,  
ma si circonda di altre materie nobili.  
Tessuti preziosi per rivestire lo schienale,  
ferro lavorato ad arte per creare una struttura che segue  
elegantemente la visione del suo designer.

Very modern from every point of view,  
Academy bookcase is designed to be admired.  
Wood remains an essential element in the shelves,  
but it's surrounded by other noble materials.  
Precious fabrics to cover the back,  
creatively wrought iron in order to create a structure that  
elegantly reproduces the vision of its designer.



OKLAOMA  
Poltroncina realizzata in vera pelle di buffalo  
con struttura in ferro.  
Armchair made in real buffalo leather,  
with iron structure.  
Cod. 811PL020  
Dim. L 79 H 93 P 93



## LIBRERIA ZERO.16 / ZERO.16 BOOKSHELF

Libreria bifacciale in rovere con struttura in finitura Tabacco e ripiani in finitura Bordeaux / Salvia / Pink / Zafferano e Tabacco.  
 Double sided bookshelf in Oak with the structure in Tabacco finish and shelves in Bordeaux / Salvia / Pink / Zafferano e Tabacco finish.  
 Cod. 815LB101L  
 Dim. L 150 H 158 P 42.5

Nella versione con i ripiani laccati a poro aperto negli esclusivi colori della collezione Zero.16, la libreria diventa un elemento creativo e singolare. L'alternanza di pieni e vuoti creata dalla particolare posizione delle schiene produce singolari giochi prospettici.

In the version with open-pore lacquered shelves, in the exclusive finishes of Zero.16 collection, the bookcase becomes a design and original element. The alternation of full and empty created by the particular position of the backs produces unique perspective effects.



LIBRERIA ZERO.16 / ZERO.16 BOOKSHELF

Libreria bifacciale in rovere con struttura in finitura Effetto Grezzo e ripiani in finitura Pesca / Ghiaccio / Acqua Marina / Rubino e Pesca.  
Double sided bookshelf in Oak with the structure in Effetto Grezzo finish and shelves in Pesca / Ghiaccio / Acqua Marina / Rubino e Pesca finish.  
Cod. 815LB101L  
Dim. L 150 H 158 P 42.5





Vetro e legno lavorano in sinergia per comporre un'architettura ariosa e leggera, che segna lo spazio senza ostacolare lo sguardo. Le lavorazioni pregiate e i mix personalizzabili di colori raffinati rendono la libreria Zero.16 un oggetto di design perfetto per allestire gli ambienti più prestigiosi.



Glass and wood work in synergy aiming to create an aired out and light architecture that marks the space with no barriers for the sight. The fine details and the customizable mix of refined colors make the Zero.16 bookcase a perfect design piece to set up the most prestigious environments.

## LIBRERIA ZERO.16 / BOOKSHELF ZERO.16

Libreria bifacciale in rovere con montante sagomato in finitura Effetto Grezzo, ripiani in finitura Black e schienali in vetro.  
 Double sided bookshelf in Oak with the carved structure in Effetto Grezzo finish, shelves in Black finish and backs in glass.  
 Cod. 815LB101V  
 Dim. L 150 H 158 P 42.5

L'agile libreria a cinque ripiani sembra disegnata con pochi tratti decisi. La trasparenza delle schienali in vetro lascia filtrare la luce ambientale, conferendo al mobile una soprannaturale leggerezza.

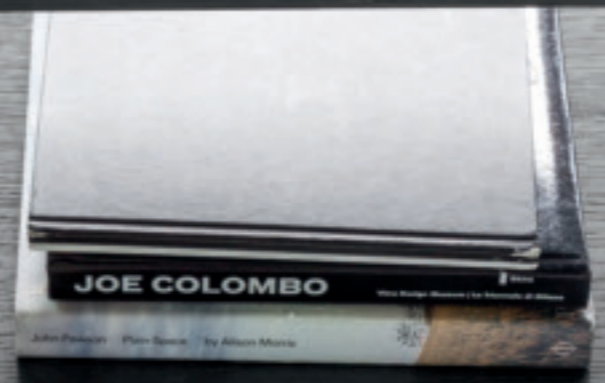
The lively five-floor bookcase looks like as to be designed with few clean traits. The transparency of the glass backs makes environmental light filter, giving to furniture a supernatural lightness.



Il sottile raccordo in legno massello lavorato a righe è l'unico tratto materiale che unisce tangibilmente i ripiani. Un mobile adatto al free standing, anche come agile elemento divisorio fra diverse aree dello stesso ambiente.

The thin connection in carved solid wood is the only physical trait which joins the shelves tangibly. A piece of furniture suitable for free standing, but it can be used also like a lively dividing element in the same space.







## LIBRERIA ZERO.16 / BOOKSHELF ZERO.16

Libreria bifacciale in rovere con struttura in finitura Effetto Grezzo ed in vetro, i ripiani in finitura Black.  
 Double sided bookshelf in Oak with the structure in Effetto Grezzo finish and glass, shelves in Black finish.  
 Cod. 815LB102V  
 Dim. L 150 H 47 P 42.5

Lo stesso schema costruttivo della libreria viene riproposto in questo pratico e versatile elemento a due ripiani. Appoggio di servizio, divisorio, mobile TV; le funzionalità sono molteplici e il risultato estetico è sempre sorprendente.

The same construction scheme is reproduced in this practical and versatile element with 2 shelves.  
 As support shelf, as dividing element, as TV board:  
 there are many uses and the aesthetic result is always surprising.



La luce naturale proveniente dalle grandi vetrate della location conferisce rilievo alle venature materiche del legno massello. Si percepiscono i contorni delle piccole schiene in vetro; il raccordo in legno lavorato sembra l'unico sostegno fisico del mobile.

The natural light coming from the majestic glass windows of the location emphasizes the natural texture of solid wood. You can perceive the outlines of small glass panels. The wooden joint seems to be the physical support of this furniture piece.



JOLLY

Libreria con struttura in legno di tiglio laccato Rubino e frontali in Rovere massello Holand Naturale.  
Bookshelves with linden wood structure lacquered Rubino color and fronts in "materico" solid oak Holand Naturale finish.  
Cod. 820LB401  
Cod. 820LB400  
Dim. L 110 H 152.5 P 40

Essenziale e compatta, la libreria Jolly può essere configurata secondo le esigenze individuali con pratici cestoni contenitori e con cassetti, alternando vani a giorno e spazi chiusi.

Simple and compact, Jolly bookcase can be arranged according to individual needs with handy containers and drawers, alternating open compartments and closed ones.







INFINITY

Libreria con struttura in ferro in finitura Iron Gray e ripiani in rovere massello da 60 cm in finitura Holand Naturale.  
Bookcase with an iron structure Iron Gray finish and 60 cm shelves in solid oak wood in Holand Naturale finish.  
Cod. 820LB300  
Dim. L 60 H 200 P 42

INFINITY

Libreria con struttura in ferro in finitura Iron White e ripiani in rovere massello da 60 cm in finitura Cenere.  
Bookcase with a iron structure Iron White finish and 60 cm shelves in solid oak wood in Cenere finish.  
Cod. 820LB300  
Dim. L 60 H 200 P 42





INFINITY

Libreria con struttura in ferro finitura Bronzo e ripiani in legno massello finitura Bordeaux.  
Bookcase with iron structure Bronzo finish, and solid oak wood shelves finish Bordeaux.  
Cod. 820LB300  
Dim. L 60 P 42 H 200

INFINITY

Libreria con struttura in ferro finitura Antracite e ripiani in legno massello finitura Rubino.  
Bookcase with iron structure Antracite finish, and solid oak wood shelves finish Rubino.  
Cod. 820LB300  
Dim. L 60 P 42 H 200

EASY

Libreria con struttura in ferro in finitura Iron Grey e ripiani in rovere massello in finitura Holand Naturale.  
Bookcase with an iron structure Iron Grey finish and shelves in solid oak wood in Holand Naturale finish.  
Cod. 820LB310  
Dim. L 100 H 240 P 44



EASY

Librerie con struttura in ferro in finitura Iron Grey e ripiani in rovere massello in finitura Bordeaux.  
Bookcase with an iron structure Grey finish and shelves in solid oak wood in Bordeaux finish.  
Cod. 820LB310  
Dim. L 100 H 240 P 44



## LEVEL

Libreria con montanti in ferro finitura Iron Grey e ripiani in rovere massello in finitura Rovere Grigio.

Bookshelves with iron pillars Iron Grey finish and solid oak wood shelves Rovere Grigio color.

Cod. 820LB302

Dim. L 100 H 200 P 40

## OKLAOMA

Poltroncina realizzata in vera pelle di bufalo categoria Soft colore Moka con struttura in ferro.

Armchair made in real buffalo leather "Soft" category, Moka color, with iron structure.

Cod. 811PL020

Dim. L 79 H 93 P 93

La libreria Level e la poltroncina Oklahoma sembrano dialogare fra loro e con la luce. Le linee rette e oblique giocano nello spazio, creando nuove profondità. Uno stile definito e tangibile, esplicitamente contemporaneo.

Level bookshelf and armchair Oklahoma seem talking with light. Straight and oblique designs play with the space around, creating new depths. A well-defined and tangible style, clearly contemporary.



Stessa struttura, volumi e accostamenti di colori diversi.  
Con le combinazioni customizzabili della libreria Devina Nais  
troverete lo stile e il posto giusto per ogni cosa.  
Lasciate che il design vi accompagni nei momenti di relax e di socialità.

The same structure, volumes and combinations of several nuances.  
With the customizable combinations of Devina Nais bookcase  
you will find the style and the right place for everything.  
Let the design follow you in your relaxing times and moments with your dear ones.



LIBRERIA / BOOKSHELF

Libreria appoggiata a terra con vano porta TV finitura Ardesia / Corda.  
Bookshelf with central TV compartment finish Ardesia / Corda.  
Cod. 820LB203  
Dim. L 300 H 200 P 37





LIBRERIA / BOOKSHELF

Libreria sospesa con vano porta TV  
finitura Titanio / Acqua marina / Ghiaccio.  
Wall-mounted bookcase with central TV compartment  
finish Titanio / Acqua marina / Ghiaccio.  
Cod. 820LB204  
Dim. L 240 H 180 P 37





La libreria lascia spazio alle vostre passioni, creando attorno al quadro della TV una cornice simmetrica e dinamica di vani portaoggetti. Una trama unica, come la vostra storia individuale.

The bookcase leaves space to your passions, creating a symmetrical and dynamic frame of storage compartments around the TV. A unique story, like your personal story is.

LIBRERIA / BOOKSHELF

Libreria sospesa con cornice  
Rovere Grigio e ripiani Corda.  
Suspended bookshelves with frame  
Grigio and Corda shelves.  
Cod. 820LB201  
Dim. L 120 H 180 P 35





LIBRERIA / BOOKSHELF

Libreria appoggiata a terra con cornice in finitura Baltico e interno in finitura Rovere Grigio.  
Floor bookcase with frame in Baltico finish and the interior in Rovere Grigio finish.  
Cod. 820LB200  
Dim. L 150 H 200 P 35



LIBRERIA / BOOKSHELF

Libreria appesa con cornice  
in finitura Pesca e interno in finitura Bordeaux.  
Wall bookshelf unit with frame in  
Pesca finish and the interior in Bordeaux finish.  
Cod. 820LB202  
Dim. L 120 H 80 P 35



La disomogeneità naturali della pelle, mai uguale a se stessa,  
si adagiano attorno alle forme flessuose di pezzi d'arredamento unici.  
Il pregio delle selezionate pelli di Bufalo si abbina all'eccellenza delle lavorazioni.  
Così gli artigiani Devina Nais creano divani e poltroncine perfetti per abbracciarvi  
con stile e comfort inarrivabili.

The natural inhomogeneity of the skin, each time looking different,  
lies on sinuous shapes of unique pieces of furniture.  
The quality of the selected buffalo skins is combined with the excellence of the craftsmanship.  
In this way Devina Nais' artisans create perfect sofas and armchairs in order to welcome  
you with incomparable style and comfort.

# DIVANI & POLTRONCINE

Sofas & armchairs

## VANCOUVER

Divano a 3 posti realizzato in pelle di bufalo soft colore Grafite.  
3 seats sofa, made in real buffalo leather "Soft" category, Grafite color.  
Cod. 811DV020  
Dim. L 240 H 75 P 100

Il divano Vancouver ha forme morbide e sinuose, che seducono per la loro arrendevolezza, alla nostra esigenza di comfort. Un ospitale nido di morbida pelle pronto ad accoglierci.

The Vancouver sofa has soft and sinuous shapes, charming through their surrender to our comfort need. A soft leather nest ready to welcome us.





La pelle in colore Grafite con le ribattiture al vivo asseconda flessibilmente i contorni di Vancouver, accentuandone l'impronta soft. Lo sguardo ne segue il contorno, attirato dalla morbidezza delle linee continue.

The leather in Grafite color with visible stitching follows the contours of sofa Vancouver, enhancing its soft shapes. The look follows its outlines, captured by the softness of the continuous lines.







La personalità di una casa è composta da molteplici fattori. La ripartizione e la natura degli ambienti, il design di mobili e complementi, l'aggiunta dei nostri oggetti d'uso e d'affezione, il tocco di stile dato dagli accostamenti di colori e materiali. Ogni scelta ci rappresenta.

The personality of a home is made by multiple factors. The organization and features of the spaces, the design of furniture and accessories, adding our things of everyday usage, the touch of style given by colours and materials. The style touch given by color matching. Each choice describes us.

## CAMBRIDGE

Divano a 3 posti rivestito in pelle di bufalo soft colore Grafite.  
3 seats sofa, made in real buffalo leather "Soft" category, Grafite color.  
Cod. 811DV025  
Dim. L 232 H 80 P 101

## ACADEMY

Libreria con struttura in ferro in finitura Antracite, ripiani in rovere massello in finitura Rovere Grigio e schiena tappezzata in tessuto T1  
Bookshelves with iron structure Antracite finish, shelves made in solid oak wood Rovere Grigio finish and upholstered back fabric T1  
Cod. 820LB303  
Dim. L 100 H 170 P 40

Il grande divano a tre posti Cambridge, segue l'innovativa tendenza improntata al soft. I suoi importanti volumi sono rivestiti in morbida pelle, a garanzia di un comfort assoluto.

The large three-seat Cambridge sofa follows the most innovative trends, where soft contours are currently among the top. Its important volumes are softly leather upholstered, to guarantee absolute comfort.





I nitidi contorni del divano Cambridge sono addolciti dalla particolare cucitura frontale della seduta, che dai bordi esterni scende morbidamente verso il centro.

The flawless contours of the Cambridge sofa are softened by the particular seam on the front of the seat, which from the outer edges goes softly towards the center.



NEVADA SOFA 3

Divano realizzato in pelle Soft Juta.  
Sofa made in Soft Juta leather.  
Cod. 810DV007  
Dim. L 215 H 88 P 101



BRITISH

Divano realizzato in pelle di bufalo Soft Grafite.  
Sofa made in Soft Grafite buffalo leather.  
Cod. 810DV009  
Dim. L 190 H 76 P 102





## BRITISH

Divano realizzato in pelle di  
 bufalo finitura Dark Cherry.  
 Sofa made in  
 Dark Cherry buffalo leather.  
 Cod. 810DV010  
 Dim. L 238 H 76 P 102

Realizzato interamente a mano e cucito con la cura  
 che solo un prodotto artigianale pu riservarti.  
 Pelle di bufalo patinata piega dopo piega per riuscire a  
 trasmettere tutta l'importanza di questo meraviglioso pezzo.  
 Linea che passa indenne tra gli anni ma in una chiave  
 nuova e rivoluzionaria, quella che Devina Nais  
 vuole far respirare con i suoi complementi.

It is made entirely by hand and handsewn with the same care  
 that only a handmade product can guarantee.  
 Real hand finished buffalo leather, whose folds are able  
 to express the importance of this wonderful piece  
 Shapes that remain undamaged through the years,  
 but re-interpreted in a new revolutionary key,  
 what Devina Nais would let you perceive through  
 its complements.



BALTIMORA SOFA' 2

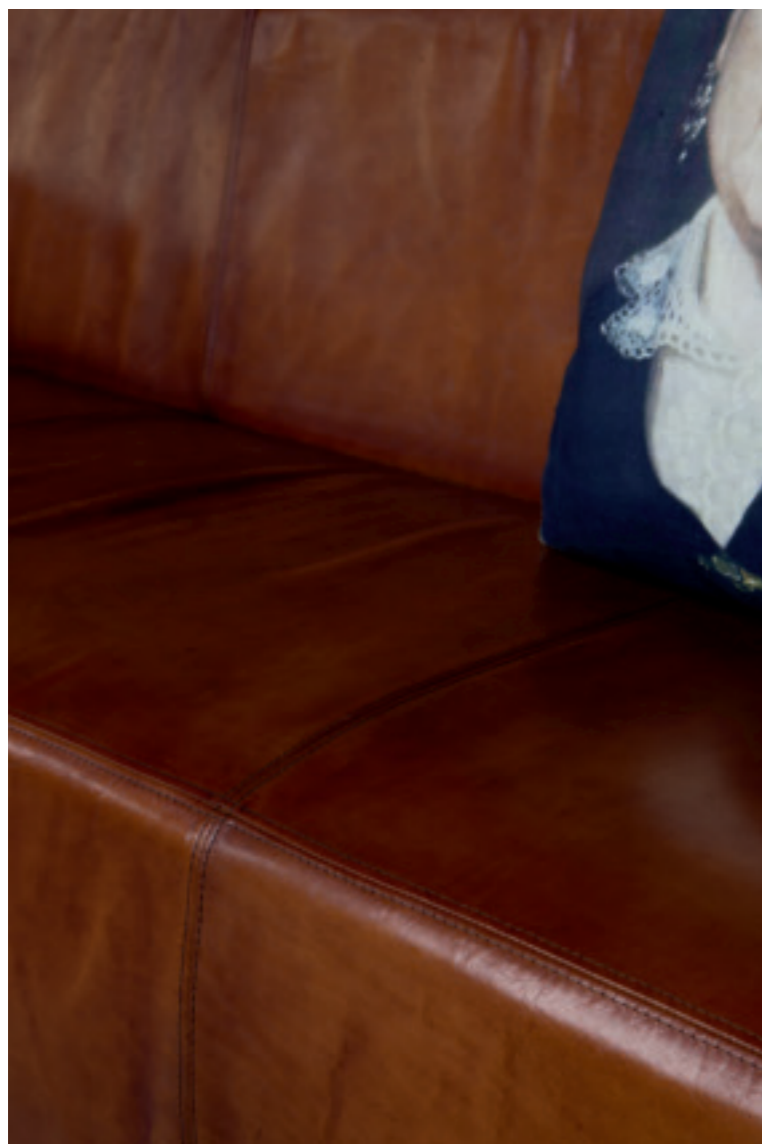
Divano realizzato in pelle di bufalo finitura Havana.  
Sofa made in Havana buffalo leather.  
Cod. 810DV004  
Dim. L 164 H 81 P 76

BALTIMORA

Poltrona realizzata in pelle di bufalo finitura Havana.  
Armchair made in Havana buffalo leather.  
Cod. 810PLO02  
Dim. L 68 H 80 P 66

Il classico continua a conquistare: reinventare modelli ricchi di storia è la parola d'ordine per l'interior designer. Passato e presente hanno in comune il ricorso a materie prime di massimo pregio.

Spotlight on classic furniture: reinventing models full of history is the keyword for interior design. Present and past have in common the use of highest quality raw materials.



BALTIMORA SOFA 3

Divano realizzato in pelle di bufalo Soft Choco.  
Sofa made in Soft Choco buffalo leather.  
Cod. 810DV005  
Dim. L 213 H 81 P 76

BALTIMORA

Poltrona realizzata in pelle di bufalo Soft Choco.  
Armchair made in Soft Choco buffalo leather.  
Cod. 810PL002  
Dim. L 68 H 80 P 66

SURF

Tavolino in rovere massello in  
finitura Effetto Grezzo.  
Coffee table made in  
solid oak wood Effetto Grezzo finish.  
Cod. 890TN005  
Dim. L 200 P 63 H 33





## OKLAHOMA

Poltroncina realizzata in vera pelle di bufalo  
categoria Soft colore Moka con struttura in ferro.  
Armchair made in real buffalo leather "Soft" category,  
Moka color, with iron structure.  
Cod. 811PL020  
Dim. L 79 H 93 P 93

La poltroncina Oklahoma ha la struttura  
in ferro, lasciata a vista nel caratterizzante dettaglio  
delle gambe anteriori che proseguono nel bracciolo,  
e il rivestimento in pelle color Moka. Ricca di stile  
e personalità, può diventare protagonista dell'ambiente.

«Oklahoma» Armchair is characterized by  
an iron structure which can be appreciated through the  
particular detail of the frontal legs which continue to the  
arm and leather upholstery in finish Moka.  
Rich of style and character, it can become the protagonist in your space.





#### EVERTON

Poltroncina realizzata in vera pelle di bufalo categoria Soft colore pelle Grafite con struttura in ferro.  
Armchair made in real buffalo leather "Soft" category, Grafite color, with iron structure.

Cod. 811PL021

Dim. L 69 H 87 P 96

Le gambe ed i braccioli della poltroncina Everton sono tracciati da un'unica linea dinamica. La struttura in ferro sorregge la morbida seduta e lo schienale, rivestiti pelle soft con dettaglio trapuntato.

Arms and legs of «Everton» Armchair are distinguished by a unique dynamic line.

The iron structure supports the soft seat and the seatback which is made of soft quilted leather.

## FLORIDA

Poltrona realizzata in pelle di Bufalo finitura Old Brown.  
 Armchair made in Buffalo leather Old Brown color.  
 Cod. 810PL009  
 Dim. L 87 H 80 P 84

Le sue curve rievocano le forme del passato, ma noi l'abbiamo voluta immaginare e proporre in uno scenario assolutamente contemporaneo. Poltroncina comoda ed accogliente, curata nei minimi dettagli, basti guardare il frontale del bracciolo contornato di borchie metalliche battute sapientemente a mano, una ad una.

Its curvy shapes remind of shapes of the past, but we have been imagining it and have contextualized it into a contemporary scenery. Comfortable and cozy armchair, made with attention to the smallest details, just only look at the front of the armrest, hemmed with studs skillfully attached by hand, one by one.



## DETROIT

Poltrona realizzata in pelle di Bufalo finitura Havana.  
 Armchair made in Buffalo leather Havana color.  
 Cod. 810PL003  
 Dim. L 62 H 76 P 83

Poltroncina moderna dallo stile estremamente originale e caratterizzante. La sua realizzazione completamente artigianale ne arricchisce, non solo il prestigio ma anche la durata ed il comfort. Il piedino è realizzato interamente in legno massello.

Modern armchair with highly original and distinctive style. Its completely handcrafted production enhances its prestige but also its lifespan and comfort. Feet are entirely made of solid wood.





BALTIMORA

Poltrona realizzata in pelle di bufalo finitura White Vintage.  
Armchair made in White Vintage buffalo leather.  
Cod. 810PL002  
Dim. L 68 H 80 P 66

Anche la poltroncina Baltimora evoca le  
stesse sensazioni rievocate dal Sofà.  
Oggetto del desiderio capace di trasformare qualsiasi ambiente in cui  
viene collocata dando un tocco di classe inconfondibile.

Baltimora armchair also recalls the same sensations of the Sofa.  
Desirable object, which is able to transform each space  
giving it an unmistakable touch of class.

NEVADA

Poltrona realizzata in pelle  
di bufalo finitura Havana.  
Armchair made in Havana  
buffalo leather.  
Cod. 810PL007  
Dim. L 104 H 85 P 93



La poltrona Nevada suscita emozioni e grande senso del prestigio,  
grazie alla cura delle rifiniture ed alla particolarità delle sue cuciture.  
Generose dimensioni pensate per cullare ogni vostro momento di relax.

Nevada armchair arouses emotions and a great sensation of prestige,  
thanks to the careful attention to details, and its unique stitching.  
Majestic dimension designed to welcome your relax times.

DETROIT ARM

Poltrona realizzata in pelle di Bufalo finitura Havana.  
Armchair made in Buffalo leather Havana color.  
Cod. 810PL004  
Dim. L 71 H 74 P 83



Qui la Detroit viene proposta nella sua versione ARM, ovvero con bracciolo realizzato mediante un telaio di ferro, dove le evidenti saldature lasciate a vista, conferiscono alla poltroncina un carattere forte e deciso. Il telaio in ferro è realizzabile in diverse finiture.

Here Detroit is presented in its ARM version, that is with iron frame arm, where clear joints in view give the armchair a strong and decisive character. Iron frame is available in different finishes.



DETROIT RETRO' ARM

Poltrona realizzata in pelle di Bufalo finitura White Vintage. Armchair made in Buffalo leather White Vintage color. Cod. 810PL006 Dim. L 70 H 74 P 83



Altra veste ed altra variante della poltroncina Detroit, pensata questa volta con delle evidenti cuciture sulla seduta e sullo schienale pensate per conferire un tratto molto vintage. Disponibile nella versione con o senza braccioli.

Other look and other model of Detroit armchair, designed with clear stitching on the seat and the backrest in order to confer a vintage trait. Available with or without armrests.

DETROIT RETRO'

Poltrona realizzata in pelle di Bufalo finitura White Vintage. Armchair made in Buffalo leather White Vintage color. Cod. 810PL005 Dim. L 62 H 76 P 83



La tradizione, la classicità, il calore di casa, queste sono le emozioni che rievoca la Nebraska.  
Poltroncina dalle linee molto legate alla tradizione impreziosite dalle vistose cuciture a taglio vivo che gli danno un sapore e un carattere inconfondibile.

The tradition, the classical style, the colour of your home, all these emotions are re-invoked by Nebraska.  
Armchair with lines very much linked to the tradition enriched by evident edge-stitching which give it a unique flavor.



NEBRASKA

Poltrona realizzata in pelle di  
Bufalo finitura Old Brown.  
Armchair made in  
Buffalo leather Old Brown color.  
Cod. 810PL011  
Dim. L 82 H 80 P 78



#### NEBRASKA 2

Divano realizzato in pelle di Bufalo finitura Old Brown.

Sofa made in Buffalo leather Old Brown color.

Cod. 810DV001

Dim. L 136 H 80 P 78

Non solo la versione poltroncina, ma anche sofà per la Nebraska. Stesso sapore e stesse peculiarità pensate però in una versione double che vi permette di avere il giusto compromesso tra un tradizionale divano e una comoda poltroncina. Realizzato completamente in pelle di bufalo e con piedino di legno massello.

Not only armchair, but also Nebraska sofa version. Same flavor and same characteristics designed for a "double" model which allows you to enjoy the right compromise between a traditional sofa and a comfortable armchair. Completely designed in buffalo leather and solid wood feet.



## ORLANDO

Poltrona realizzata in pelle di Bufalo finitura Dark Cherry.  
 Armchair made in Buffalo leather Dark Cherry color.  
 Cod. 810PL010  
 Dim. L 82 H 65 P 90

Autentico capitonè, realizzato con il metodo della tradizione, unicamente a mano pezzo per pezzo.  
 Questo è la lavorazione che impreziosisce la poltrona Orlando.  
 Un oggetto dal gusto rigorosamente English perfetto per situazioni classiche ma che trova la sua collocazione anche in ambienti estremamente moderni dove può diventare elemento di rottura e di riferimento.

Authentic capitonné upholstery, designed according to tradition, every piece is completely handmade.  
 This is a plus which embellishes Orlando armchair.  
 An object with a rigorous English taste perfect for classical spaces even though it fits in very modern environments where it becomes a breaking but reference point.



## CLEVELAND LOW

Poltrona realizzata in pelle di Bufalo finitura Dark Cherry.  
 Armchair made in Buffalo leather Dark Cherry color.  
 Cod. 810PL008  
 Dim. L 60 H 68 P 68

Sapore retrò, sapientemente reinterpretato attraverso un design fresco e attuale.  
 La pelle di bufalo in questo pezzo viene presentata con una trapuntatura a rombi che conferisce alla Cleveland un tocco assoluto di classe e buon gusto.  
 Le gambe sono rigorosamente in legno massello e realizzabili in tonalità diverse.

Vintage flavor, wisely re-interpreted by a fresh and modern design.  
 Buffalo leather comes with rhombus stitching which give the Cleveland a classy touch and good taste.  
 Legs are rigorously in solid wood and are available in different colors.



Paraventi, specchiere, ripiani, sgabelli e sedie hanno il potere di coronare un progetto d'arredo esclusivo.  
O di rivelare le potenzialità di un ambiente aggiungendo un tocco di classe.  
Liberate la creatività, abbinando i complementi d'arredo griffati dallo stile inconfondibile di Devina Nais.

Screens, mirrors, shelves, stools and chairs have the power to crown an exclusive furnishing project.  
Or to reveal the potential of an environment by adding a touch of class.  
Release creativity, combining furnishing accessories designed by the unique style of Devina Nais.

# COMPLEMENTI

## Accessories

EOS

Paravento componibile in rovere massello in  
finitura Ghiaccio, Rubino, Titanio, Cipria.  
Modular screen panels made in  
oak solid wood Ghiaccio, Rubino, Titanio, Cipria finish.  
Cod. 820PV001  
Dim. L 50 H 200 (pannello singolo / single panel)





MODULO PARETE LIBRERIA / WALL BOOKCASE MODULE

Modulo parete libreria realizzato in rovere finitura Petrolio.  
Wall bookcase module made in oak wood Petrolio finish.  
Cod. 820LB164  
Dim. L 150 H 50 P 25

MODULO PARETE LIBRERIA / WALL BOOKCASE MODULE

Modulo parete libreria realizzato in rovere finitura Rubino.  
Wall bookcase module made in oak wood Rubino finish.  
Cod. 820LB161  
Dim. L 120 H 30 P 25

MODULO PARETE LIBRERIA / WALL BOOKCASE MODULE

Modulo parete libreria realizzato in rovere finitura Pink.  
Wall bookcase module made in oak wood Pink finish.  
Cod. 820LB162  
Dim. L 90 H 25 P 25

MADIA ZERO.16 / SIDEBOARD ZERO.16

Madia in rovere con frontali e scocca in  
finitura Tabaccoe piedini in ferro in finitura Iron Grey.  
Sideboard made in oak wood with the structure / fronts in  
Tabacco finish and the feet in Iron Grey color.  
Cod. 815CR101H20  
Dim. L 200 H 81.5 P 50.5



MODULO PARETE LIBRERIA / WALL BOOKCASE MODULE

Modulo parete libreria orientabile realizzato in rovere finitura Cipria / Giada.  
Wall bookcase module made in oak wood Cipria / Giada finish.  
Cod. 820LB160  
Dim. L 30 H 150 P 25



GRIND

Sgabello in rovere massello.  
Solid oak stool finish.  
Cod. 890SG001  
Dim. L 30 P/D 30 H 47



SPECCHIERA / MIRROR

Specchio Sunflower realizzato in rovere massello in finitura Rubino.  
Sunflower mirror made in solid oak wood Rubino finish.  
Cod. 820SP509  
Dim. L 93 H 93 P 4

SPECCHIERA / MIRROR

Specchio Colibrì realizzato in rovere massello in finitura Giada.  
Colibrì mirror made in solid oak wood Giada finish.  
Cod. 820SP508  
Dim. L 93 H 93 P 4



Specchio Diamond realizzato in rovere massello in finitura Salvia.  
Diamond mirror made in solid oak wood Salvia finish.  
Cod. 8205SP513  
Dim. L 137 H 137 P 7



SPECCHIERA / MIRROR

Specchio rotondo Zero.16 realizzato in rovere massello in finitura Holand Naturale.  
Round mirror Zero.16 made in solid oak wood Holand Naturale finish.  
Cod. 815SP100  
Dim. Ø 120 P 4

SPECCHIERA/ MIRROR

Specchio Zero.16 realizzato in rovere massello in finitura Tabacco / Rubino.  
Zero.16 mirror made in solid oak wood Tabacco / Rubino finish.  
Cod. 815SP102  
Dim. L 90 H 160

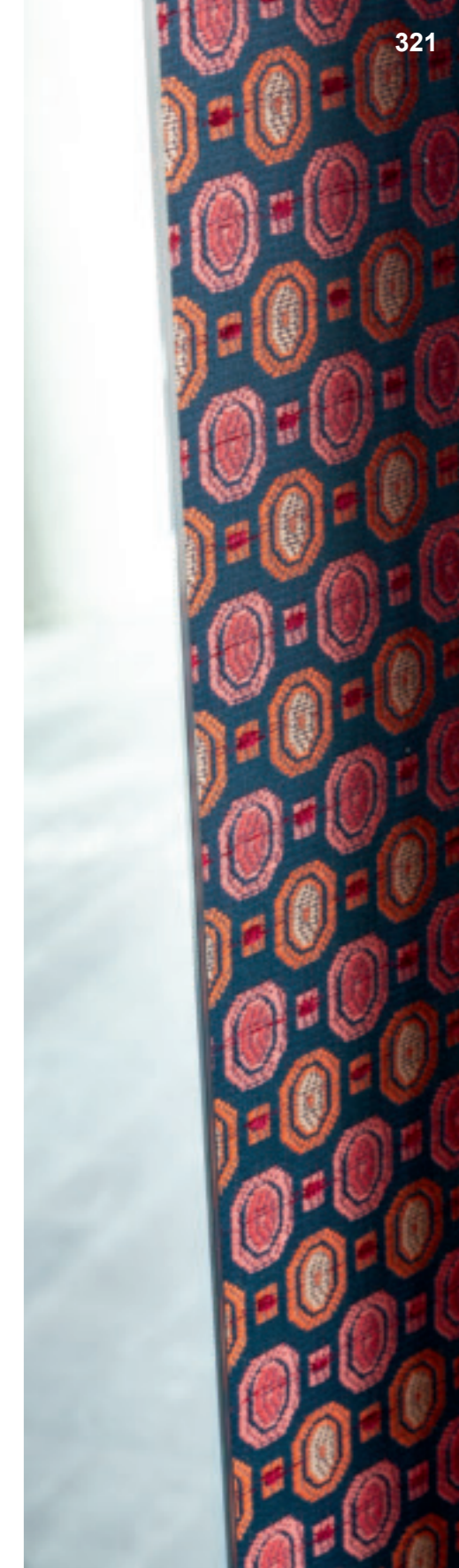






SPECCHIERA / MIRROR

Specchio Academy realizzato con struttura in ferro in  
finitura Antracite e cornice tappezzata in tessuto.  
Academy mirror made with iron structure Antracite finish and fabric frame.  
Cod. 820SP517A  
Cod. 820SP517S  
Dim. L 100 H 170 P 10





Anche nella specchiera la componente materica detta le regole. Attorno al vetro, la cornice Trapezio in legno spazzolato crea prospettive e movimento imprevisti. E quando due o più specchi sono accostati, l'effetto è ancora più sorprendente.

Even in the mirror the wooden component dominates the rules. Surrounding a glass panel, Trapezio frame in brushed wood creates unexpected perspectives and dynamism. And when two or more mirrors are pulled together, the effect is even more surprising.

## TRAPEZIO

Specchiera realizzata in rovere massello in finitura Piacenza / Corda.  
Mirror made in solid oak wood Piacenza / Corda finish.  
Cod. 820SP504  
Dim. L 90 H 180 P 3.5



ELEPHANT

Specchiera rettangolare realizzata in rovere massello in finitura Black / Holand Naturale.  
Rectangular mirror made in solid oak wood Black / Holand Naturale finish.  
Cod. 820SP502  
Dim. L 80 H 180 P 3.5



KEYSTONE

Specchiera realizzata in rovere in finitura Cipria.  
Mirror made in oak wood Cipria finish.  
Cod. 820SP505  
Dim. L 70 H 180 P 4



Specchiera Elephant rettangolare realizzata in Rovere con finitura naturale e dettagli a contrasto.

Rectangular mirror Elephant made of Oak in natural finish and contrasting details.



## LETTO IMBOTTITO ZERO.16 / UPHOLSTERED BED ZERO.16

Letto rivestito in pelle di bufalo Soft Choco.  
 Bed upholstery in Soft Choco leather.  
 Cod. 824IM085P  
 Dim. L 230 H 105 P 225

## COMODINI ZERO.16 / NIGHT TABLES ZERO.16

Comodini realizzati in rovere con scocca in finitura Piacenza,  
 i frontali in finitura White / Corda e piedini in ferro finitura Iron Grey.  
 Night tables made in oak with structure in Piacenza finish,  
 the fronts in White / Corda finish and the feet in Iron Grey finish.  
 Cod. 815CO101BH15  
 Dim. L 50 H 53 P 50.5

## ARMADIO ZERO.16 / WARDROBE ZERO.16

Armadio 2 ante scorrevoli in rovere finitura scocca e  
 frontali Piacenza e maniglie in finitura Corda.  
 Wardrobe 2 sliding doors in oak with fronts and  
 structure Piacenza finish and the handles in Corda finish.  
 Cod. 815AR113  
 Dim. L 282 H 251 P 67



Un letto concepito secondo le più attuali tendenze improntate al soft, rivestito in una pelle di mano vellutata, in colori estremamente attuali. I due ampi cuscini della testiera fanno da quinta al morbido giroletto.

A bed designed according to the most current trends inspired by soft coated with a velvety skin hand, in an extremely modern colours. The two large cushions of the headboard act as an ideal completion to the soft bed frame.





Il rivestimento in pelle tagliata al vivo definisce i contorni e dona carattere. L'ampia testiera trasmette un senso di protezione. I volumi importanti e le forme vagamente destrutturate sono un esplicito invito al relax.

The edge-to-edge cut leather defines the profiles and gives character. The wide headboard lends the bed a sense of protection. The important volumes and vaguely dismantled forms are an open invitation to relaxation.



ARMADIO ZERO.16 / WARDROBE ZERO.16

Armadio 2 ante scorrevoli in rovere finitura scocca e frontali Piacenza e maniglie in finitura Corda.  
Wardrobe 2 sliding doors in oak with fronts and structure Piacenza finish and the handles in Corda finish.  
Cod. 815AR113  
Dim. L 282 H 251 P 67

Il grande armadio ad ante scorrevoli, di linea rigorosa, è in legno massello come tutti i mobili della collezione Zero.16. L'importanza dei volumi è attenuata dall'eleganza della vista d'insieme.

The large wardrobe with sliding doors, with majestic dimension, is in solid wood like all the furniture in the Zero.16 collection. The importance of the volumes is harmonized through the elegance of the overall view.







Le due lunghe maniglie in legno massello di rovere connotano questa configurazione d'anta, trasformando la mera funzione pratica in un valorizzante fattore decorativo.

The two long solid oak handles characterize this configuration of the door, transforming the mere practical function in a peculiar decorative element.

Gli spazi interni possono essere ripartiti e accessoriati secondo l'esigenza individuale, con ripiani, cassettiere e diversi altri elementi.

The interior spaces can be shared and equipped according to individual requirements, with shelves, drawers and several other items.



COMODINI ZERO.16 / NIGHT TABLES ZERO.16

Comodini realizzati in rovere con scocca in finitura Piacenza, i frontali in finitura White / Corda e piedini in ferro finitura Iron Grey.  
Night tables made in oak with the structure in Piacenza finish, the fronts in White / Corda finish and the feet in Iron Grey finish.  
Cod. 815CO101BH15  
Dim. L 50 H 53 P 41

Il comò e i comodini in legno riprendono le lavorazioni e gli stilemi tipici della collezione Zero.16.  
Eleganti, funzionali, iconici.

The chest of drawers and bedside tables in wood resume the processing and the styles which are typical of Zero.16 collection.  
Elegant, functional, iconic.



COMO' ZERO.16 / CHEST OF DRAWERS ZERO.16

Como' realizzato in rovere finitura scocca e frontali Piacenza e piedini in finitura Iron Grey.  
The chest of drawers is made in oak wood with fronts and structure in Piacenza finish and feet in Iron Grey finish.  
Cod. 815CM101BH30  
Dim. L 125 H 74 P 50.5





COMODINI ZERO.16 / NIGHT TABLES ZERO.16

Comodini realizzati in rovere con scocca e frontali in finitura Cenere e zoccolo in finitura Cenere.  
Night tables made in oak with the structure / fronts in Cenere finish and the base in Cenere finish.  
Cod. 815CO101ZB  
Dim. L 50 H 43 P 41

Per un ambiente notte di gusto contemporaneo,  
ogni elemento deve essere rivisitato secondo le nuove tendenze di design,  
come i due comodini con zoccolo a terra.

For a night area of contemporary taste,  
each element must be revised according to the new design trends,  
as the two bedside tables with basement.

La lavorazione materica ritorna nel giroletto, nel mobile contenitore e nei comodini. Le gambe in ferro sono un ulteriore trait d'union fra i diversi elementi della camera. Un design giovane, esclusivo e luminoso.

The "material" workmanship is present also in the bedframe, dresser and night tables.

Iron legs constitute a further trait d'union between the different elements of the bedroom. A young exclusive and bright design.

COMO' ZERO.16 / CHEST OF DRAWERS ZERO.16

Como' realizzato in rovere finitura scocca Ardesia, i frontali in finitura Tabacco e piedini in finitura Iron Grey. The chest of drawers is made in oak wood with structure in Ardesia finish, fronts in Tabacco finish and feet in Iron Grey finish. Cod. 815CM100H20 Dim. L 150 H 76.5 P 50.5

LETTO ZERO.16 / BED ZERO.16

Letto con testiera imbottita in pelle di bufalo Soft Grafite, giroletto in rovere in finitura Tabacco e piedini in ferro in finitura Iron Grey. Bed with headboard upholstery in Soft Grafite leather, the wood bed frame in Tabacco finish and the feet in Iron Grey color. Cod. 815LT101P Dim. L 200 H 105 P 224

COMODINI ZERO.16 / NIGHT TABLES ZERO.16

Comodini realizzati in rovere con scocca in finitura Ardesia, i frontali in finitura Tabacco e piedini in ferro in finitura Iron Grey. Night tables made in oak with the structure in Ardesia finish, fronts in Tabacco finish and the feet in Iron Grey finish. Cod. 815CO100H15 Dim. L 60 H 56 P 41





Le proporzioni leggere, la pelle tagliata al vivo, i piedini in ferro, il profilo lavorato: ogni dettaglio contribuisce a definire lo stile giovane e squisitamente contemporaneo di questo letto.

Come chiedono le nuove tendenze, il ripetersi dei tratti caratteristici della collezione crea continuità fra gli ambienti, eliminando i rigidi confini fra le diverse zone della casa.

The light proportions, the edge-to-edge cut leather, the iron legs, the carved profile: every detail helps to define the young style and exquisitely contemporary of this bed.

As required by the new trends, the repetition of the features of the collection creates continuity among areas, eliminating the clear borderlines between the different areas of the house.



## COMODINI ZERO.16 / NIGHT TABLES ZERO.16

Comodini realizzati in rovere con scocca in finitura Ardesia, i frontali in finitura Tabacco e piedini in ferro in finitura Iron Grey.  
 Night tables made in oak with the structure in Ardesia finish, fronts in Tabacco finish and the feet in Iron Grey finish.  
 Cod. 815CO100H15  
 Dim. L 60 H 56 P 41

## COMO' ZERO.16 / CHEST OF DRAWERS ZERO.16

Como' realizzato in rovere finitura scocca Ardesia, i frontali in finitura Tabacco e piedini in finitura Iron Grey.  
 The chest of drawers is made in oak wood with structure in Ardesia finish, fronts in Tabacco finish and feet in Iron Grey finish.  
 Cod. 815CM100H20  
 Dim. L 150 H 76.5 P 50.5



L'intera collezione è contraddistinta da giochi materici, grafismi e asimmetrie; uno stile unico e ricco di personalità, in cui si integrano forma e funzione.

The entire collection is characterized by textural patterns, graphics and asymmetries; a unique style and great personality, in which form and function are integrated.



LETTO ZERO.16 / BED ZERO.16

Letto con testiera imbottita in tessuto Jungle, giroletto in rovere in finitura Baltico e piedini in ferro in finitura Iron Grey.  
Bed with headboard upholstering in Jungle fabric, the wood bed frame in Baltico finish and the feet in Iron Grey color.  
Cod. 815LT101P  
Dim. L 200 H 105 P 224

COMODINI ZERO.16 / 815LT101P

Comodini realizzati in rovere con scocca in finitura Baltico, i frontali in finitura Holand Gray / Giada e piedini in ferro in finitura Iron Grey.  
Night tables made in oak with the structure in Baltico finish, fronts in Holand Gray / Giada finish and the feet in Iron Grey finish.  
Cod. 815CO100H15  
Dim. L 60 H 56 P 41



Giocando con tessuti e disegni particolari, la testiera imbottita del letto Zero.16 è capace di trasportarvi improvvisamente in atmosfere originali e fantastiche.

Playing with particular fabrics and designs, the upholstered headboard of the Zero.16 bed is able to lead you suddenly in original and fantastic atmospheres.







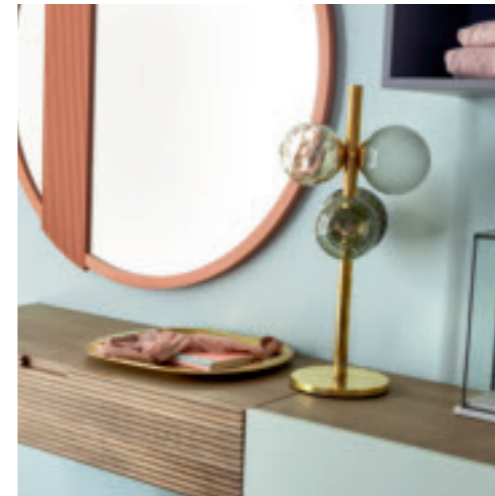
Composizione Living 09  
Dim. L 330

SPECCHIERA / MIRROR

Specchio rotondo Zero.16 realizzato in rovere massello finitura Pesca.  
Round mirror Zero.16 made in solid oak wood Pesca finish.  
Cod. 815SP100  
Dim. Ø 120

POOFS

Poof realizzato in pelle di Bufalo finitura White Vintage.  
Pouf in "Buffalo" leather White Vintage finish.  
Cod. 810SE014  
Dim. L 40 P 40 H 44





## COMO' ZERO.16 / CHEST OF DRAWERS ZERO.16

Como' realizzato in rovere finitura scocca e frontali White e piedini in finitura Iron Grey.

The chest of drawers is made in oak wood with structure and fronts in White finish, feet in Iron Grey finish.

Cod. 815CM103BH30

Dim. L 133.5 H 74 P 51

Il contenitore a cassetti è un evergreen dell'arredamento. Nella nostra interpretazione acquisisce un'impronta inedita, e si può personalizzare a piacere con la vasta gamma di finiture Devina Nais oppure, novità assoluta, anche con l'inserimento di un Top realizzato in ceramica o vetro.

The container with drawers is an evergreen for the furniture sector. In our interpretation it acquires a brand new aspect, and you can customize it with the wide range of Devina Nais finishes as you like. Otherwise, latest news, you can also insert a ceramic or glass top on it.



COMO' ZERO.16 / CHEST OF DRAWERS ZERO.16

Como' realizzato in rovere finitura scocca e frontali Bordeaux e  
piedini in finitura Iron Black.

The chest of drawers is made in oak wood with structure and fronts in Bordeaux finish,  
feet in Iron Black finish.

Cod. 815CM103BH30

Dim. L 133.5 H 74 P 50.5

Studio delle dimensioni e delle proporzioni,  
design, effetto materico e decorativo  
delle finiture. Questo è Zero.16.

Study of dimensions and proportions,  
design, "material" and decorative effect  
of finishes. This is Zero.16.



## LETTO IMBOTTITO ZERO.16 / UPHOLSTERED BED ZERO.16

Letto imbottito con panchetta realizzato in tessuto Smile 46.  
Bed upholstery with bench made in Smile 46 fabric.  
Cod. 824IM095A  
Dim. L 230 H 105 P 225

## COMODINI ZERO.16 / NIGHT TABLES ZERO.16

Comodini realizzati in rovere con scocca in finitura Ardesia,  
i frontali in finitura Salvia e piedini in ferro in finitura Iron Grey.  
Night tables made in oak with the structure in Ardesia finish,  
fronts in Salvia finish and the feet in Iron Grey finish.  
Cod. 815CO100H15  
Dim. L 60 H 56 P 41

## COMO' ZERO.16 / CHEST OF DRAWERS ZERO.16

Como' realizzato in rovere finitura scocca  
frontali Ardesia e piedini in finitura Iron Grey.  
The chest of drawers is made in oak wood with structure and  
fronts in Ardesia finish, feet in Iron Grey finish.  
Cod. 815CM100H20  
Dim. L 150 H 76.5 P 50.5

Due grandi e morbidi cuscini imbottiti  
per una testiera comoda e invitante.  
Soft anche il giroletto di proporzioni  
generose, con il longone anteriore  
che diventa una comoda seduta.  
Estremamente attuale anche il gruppo letto  
realizzato con finiture giovani e di tendenza.

Two big and soft upholstered pillows  
for a comfortable and inviting headboard.  
Also the bedding is soft with its generous  
proportions, with the front side rail  
which becomes a comfortable seat.  
Also the bedroom is extremely contemporary  
composed by young and popular finishes.



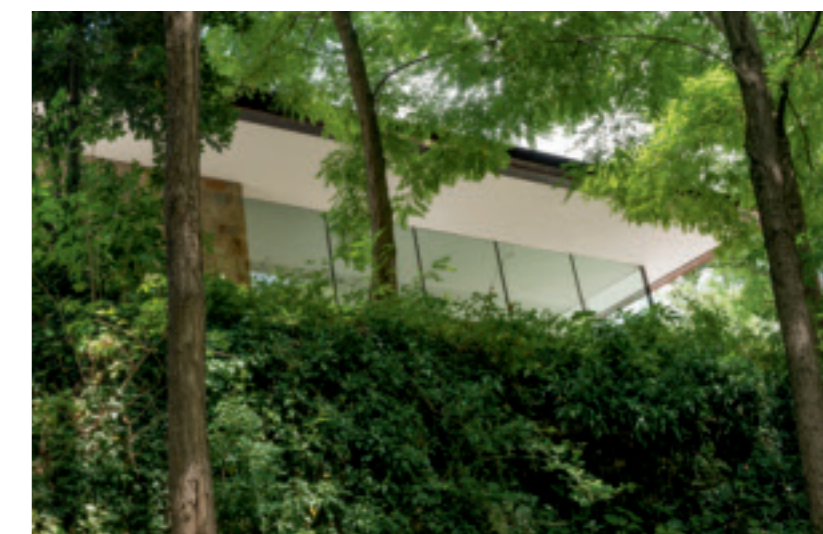


L'aspetto soffice e destrutturato del letto si accorda con il mobile contenitore e i comodini in legno massello dal frontale laccato.

The soft and deconstructed aspect of the bed combines with the dresser and the night tables in solid wood with a lacquered front.

L'armonia di forme e colori, la ricerca di soluzioni funzionali inedite e la lavorazione che diventa decoro: sono questi i principali requisiti della collezione Zero.16.

The harmony of shapes and colours, the search for innovative and functional solutions and the manufacturing which becomes a decorative item: these are the main characteristics of Zero.16 collection.





COMODINO ZERO.16 / NIGHT TABLE ZERO.16

Comodino realizzato in rovere con scocca in finitura Ardesia, i frontali in finitura Salvia e piedini in ferro in finitura Iron Grey.  
Night table made in oak with the structure in Ardesia finish, fronts in Salvia finish and the feet in Iron Grey finish.  
Cod. 815CO100H15  
Dim. L 60 H 56 P 41

Il comodino a due cassetti ha il frontale laccato a poro aperto, in uno dei nuovi colori proposti dalla collezione.

The two-drawer night table has an open-pore lacquered front, in one of the colours of the new collection.

COMO' ZERO.16 / CHEST OF DRAWERS ZERO.16

Como' realizzato in rovere finitura scocca e frontali Ardesia e piedini in finitura Iron Grey.  
The chest of drawers is made in oak wood with structure and fronts in Ardesia finish, feet in Iron Grey finish.  
Cod. 815CM100H20  
Dim. L 150 H 76.5 P 50.5

Il mobile contenitore a quattro cassetti ne replica in scala diversa le asimmetrie e le lavorazioni.

The four-drawer piece of furniture presents asymmetries and details in a different way.



ARMADIO ZERO.16 / WARDROBE ZERO.16

Armadio 2 ante scorrevoli in rovere finitura scocca e frontali Cenere e maniglie in finitura White.  
Wardrobe 2 sliding doors in oak with fronts and structure Cenere finish and the handles in White finish.  
Cod. 815AR114  
Dim. L 282 H 251 P 67

Linee asimmetriche anche per le grandi ante scorrevoli, personalizzate dalle importanti maniglie in massello di rovere. All'interno, spazi organizzati e funzionali.

Asymmetric design also for large sliding doors, customized by important handles in solid oak wood. Inside, functional and organized spaces.









ARMADIO ZERO.16 / WARDROBE ZERO.16

Armadio 4 porte battenti in rovere finitura scocca e frontali White e maniglie in finitura Corda.  
Wardrobe 4 hinged doors in oak with fronts and structure White finish and the handles in Corda finish.

Cod. 815AR211

Dim. L 282 H 251 P 67

Le ampie ante in legno tagliate asimmetricamente e disposte in un gioco di alti/bassi sono l'elemento caratteristico di questo capiente e funzionale armadio. Linee giovani e design eccentrico, tratti distintivi delle collezioni Devina Nais.

Asymmetric large wood doors placed in different up and down levels constitute the most important element of this spacious and functional wardrobe. Young lines and eccentric design: distinctive traits of Devina Nais collections.



Il punto focale è rappresentato dalle grandi ante a taglio obliquo che rendono il nostro armadio unico nel suo genere. Le maniglie in legno lavorato e laccato a poro aperto, restituiscono l'equilibrio ottico e diventano un rilevante segno di stile.

Gli interni sono configurabili in base alle esigenze pratiche individuali, con cassetti, ripiani e accessori in tinta.

The focal point is constituted by asymmetrically-cut and large doors which make our wardrobe a unique piece in its own way. Open-pore lacquered wood handles return an optical balance and become a significant stylistic symbol.

Internal spaces can be arranged according to individual and practical needs, with drawers, shelves and accessories in matching colours.



ARMADIO ZERO.16 / WARDROBE ZERO.16

Armadio 4 porte battenti in rovere finitura scocca e frontali Ardesia e maniglie in finitura Baltico.

Wardrobe 4 hinged doors in oak with fronts and structure Ardesia finish and the handles in Baltico finish.

Cod. 815AR211

Dim. L 282 H 251 P 67

Collezione Zero.16 by Devina Nais:  
design contemporaneo per valorizzare  
la casa con il calore del legno massello,  
la cura dei dettagli. Con stile.

Zero.16 collection by Devina Nais:  
contemporary design to enhance  
your house with the warm of solid wood,  
care for details. With style.







## SPACE

Letto imbottito con rivestimento in tessuto Gokart 603.  
 Bed with fabric Gokart 603 upholstered headboard.  
 Cod. 824IM007  
 Dim. L 178 H92 P227,5

## ARMADIO COLL.QUADRA / QUARA COLL. WARDROBE

Armadio 2 ante scorrevoli in rovere finitura Piacenza.  
 Wardrobe 2 sliding doors in oak wood Piacenza finish.  
 Cod. 826AR350  
 Dim. L 282 H 248 P 63

## COMO' COLL.QUADRA / QUADRA COLL. CHEST OF DRAWERS

Como' realizzato in rovere finitura Corda.  
 The chest of drawers is made in oak wood Corda finish.  
 Cod. 826CM352  
 Dim. L 125 H 91 P 53

## COMODINI COLL.QUADRA / QUADRA COLL. NIGHT TABLES

Comodini realizzati in rovere finitura Corda.  
 Night tables made in oak Corda finish.  
 Cod. 826CO350  
 Dim. L 59 H 54 P 40



Linearità e modernità sono le caratteristiche principali dell'armadio due ante scorrevoli art. AR350 realizzato interamente in legno massello di rovere.

Simplicity in design and modernity are key elements of the wardrobe two sliding doors art. AR350, completely made of solid wood.



COMODINO COLL.QUADRA / QUADRA COLL. NIGHT TABLE

Comodino realizzato in rovere finitura Corda.  
Night table made in oak Corda finish.  
Cod. 826CO350  
Dim. L 59 H 54 P 40

Uno stile unico dove la semplicità  
delle forme è caratteristica primaria.

Unique and glamorous in style,  
where simplicity in design is definitely to be regarded as the main feature.

COMO' COLL.QUADRA / QUADRA COLL. CHEST OF DRAWERS

Como' realizzato in rovere finitura Corda.  
The chest of drawers is made in oak wood Corda finish.  
Cod. 826CM352  
Dim. L 125 H 91 P 53

COMODINO COLL.QUADRA / QUADRA COLL. NIGHT TABLE

Comodino realizzato in rovere finitura Corda.  
Night table made in oak Corda finish.  
Cod. 826CO350  
Dim. L 59 H 54 P 40

SPECCHIERA COLL.QUADRA / QUADRA COLL. MIRROR

Specchiera realizzata in rovere finitura Corda.  
Mirror made in oak Corda finish.  
Cod. 826SP350  
Dim. L 85 H 120 P 3





Chic e inconfondibili gli imbottiti Devina Nais sono di incontrastato design, per soluzioni flessibili che soddisfano qualsiasi desiderio.

The unmistakable unique upholstered beds by Devina Nais with their inimitable style, provide furniture solutions aimed at meeting each demand.





## LETTO COLL.QUADRA / QUADRA COLL. BED

Letto in rovere con testiera imbottita finitura Gesso.  
Wooden bed with upholstered headboard Gesso finish.  
Cod. 826LT351  
Dim. L 169 H 107 P 220

## COMODINI COLL.QUADRA / QUADRA COLL. NIGHT TABLES

Comodini realizzati in rovere finitura Gesso.  
Night tables made in oak Gesso finish.  
Cod. 826CO350  
Dim. L 59 H 54 P 40

## COMO' COLL.QUADRA / QUADRA COLL. CHEST OF DRAWERS

Como' con cassetti lui/lei realizzato in rovere finitura Gesso.  
Double dresser made in oak wood Gesso finish.  
Cod. 826CM351  
Dim. L 150 H 75 P 53





Quadra è espressione di praticità e attualità. La camera diventa il luogo migliore dove esprimere il senso della propria esistenza.

Quadra is expression of practicality and contemporary look.  
The night area becomes the best place where you can show the way you are.





Comò lui e lei art. CM351 dal design simmetrico per spazi perfettamente organizzati in finitura laccato Gesso. L'amore per i dettagli rendono il comò lui e lei unico, raffinato ed elegante, pensato per durare nel tempo.

Double dresser art. CM351 symmetrically designed, for perfectly organized spaces. Finish: Gesso. Attention to detail makes this dresser unique, refined and smart, meant to last forever.

KRIS

Letto imbottito con rivestimento in tessuto  
Bed with fabric upholstered headboard  
Cod. 824IM043  
Dim. L 178 H 92 P 227,5

COMODINI COLL.QUADRA / QUADRA COLL. NIGHT TABLES

Comodini realizzati in rovere finitura Holand Naturale.  
Night tables made in oak Holand Naturale finish.  
Cod. 826CO350  
Dim. L 59 H 54 P 40

COMO' COLL.QUADRA / QUADRA COLL. CHEST OF DRAWERS

Como' realizzato in rovere finitura Holand Naturale.  
The chest of drawers is made in oak wood Holand Naturale finish.  
Cod. 826CM352  
Dim. L 125 H 91 P 53





La testiera in tessuto con rouche appena accennate completa il carattere raffinato e universale del letto imbottito.  
Kris è un passe-partout ideale per arredare anche le camere da letto più moderne.

The upholstered headboard in fabric with slightly marked rouches completes the refined and universal character of the upholstered bed.  
Kris is a perfect passe-partout to furnish even the most modern bedrooms.



## SPECCHIERA COLL.QUADRA / QUADRA COLL. MIRROR

Specchiera realizzata in rovere finitura Holand Naturale.  
Mirror made in oak wood Holand Naturale finish.  
Cod. 826SP350  
Dim. L 85 H 120 P 3

## COMO' COLL.QUADRA / QUADRA COLL. CHEST OF DRAWERS

Como' realizzato in rovere finitura Holand Naturale.  
The chest of drawers is made in oak wood Holand Naturale finish.  
Cod. 826CM352  
Dim. L 125 H 91 P 53



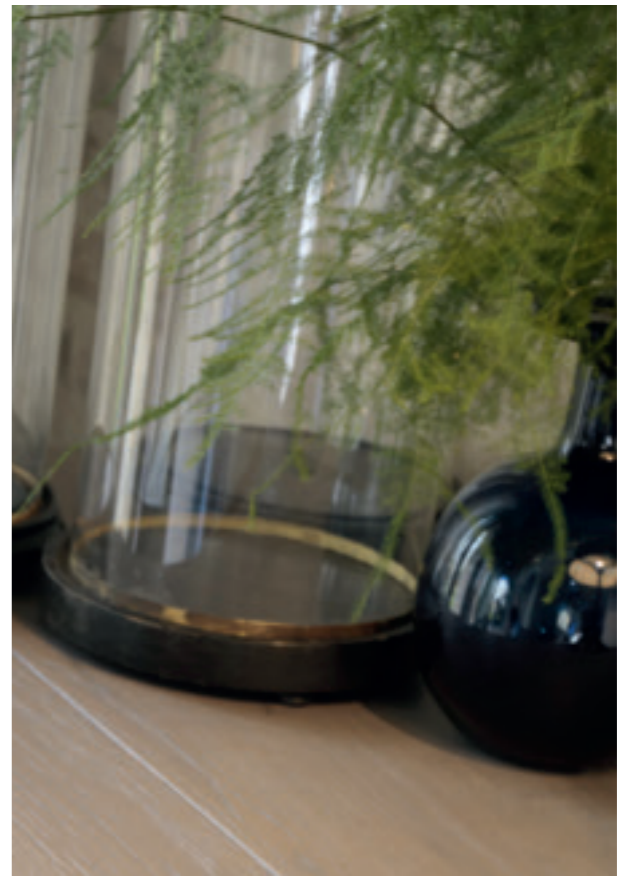


ARMADIO COLL.QUADRA / QUADRA COLL. WARDROBE

Armadio 2 ante scorrevoli in rovere in finitura Holand Naturale.  
Wardrobe 2 sliding doors in oak wood in Holand Naturale finish.  
Cod. 826AR350  
Dim. L 282 H 248 P 63

ARMADIO COLL. QUADRA / QUADRA COLL. WARDROBE

Armadio 2 ante scorrevoli con specchi Dark e struttura in rovere in finitura Cenere.  
Wardrobe 2 sliding doors with dark mirrors and structure in oak wood Cenere finish.  
Cod. 826AR352  
Dim. L 282 H 248 P 63





LETTO COLL.QUADRA / QUADRA COLL. BED

Letto in rovere con testiera traforata finitura Cenere.  
Bed with carved headboard Cenere finish.  
Cod. 826LT352  
Dim. L 169 H 107 P 220





COMODINO COLL.QUADRA / QUADRA COLL. NIGHT TABLE

Comodino realizzato in rovere finitura Cenere.  
Night table made in oak Cenere finish.  
Cod. 826CO350  
Dim. L 59 H 54 P 40





COMO' COLL. QUADRA / QUADRA COLL. CHEST OF DRAWERS

Como' realizzato in rovere finitura Cenere.  
The chest of drawers is made in oak wood Cenere finish.  
Cod. 826CM350  
Dim. L 125 H 80 P 53





COMO' COLL.QUADRA / QUADRA COLL. CHEST OF DRAWERS

Como' con cassetti lui/lei realizzato in rovere finitura Nebbia. Double dresser made in oak wood Nebbia finish. Cod. 826CM351 Dim. L 150 H 75 P 53



LETTO COLL.QUADRA

Letto in rovere con testiera in legno finitura Holand Naturale.  
Bed with wooden headboard Holand Naturale finish.  
Cod. 826LT350  
Dim. L 169 H 107 P 220



COMODINI COLL.QUADRA / QUADRA COLL. NIGHT TABLES

Comodini realizzati in rovere finitura Holand Naturale.  
Night tables made in oak Holand Naturale finish.  
Cod. 826CO350  
Dim. L 59 H 54 P 40

ARMADIO COLL.QUADRA / QUADRA COLL. WARDROBE

Armadio 4 ante battenti in rovere finitura Quarzo.  
Wardrobe 4 hinged doors in oak wood Quarzo finish.  
Cod. 826AR360  
Dim. L 282 H 248 P 63



Armadio 4 ante battenti in rovere finitura Quarzo.  
Wardrobe 4 hinged doors in oak wood Quarzo finish.  
Cod. 826AR360  
Dim. L 282 H 248 P 63





Dietro le sobrie ante a telaio si aprono gli ampi spazi dell'armadio Quadra.  
Una soluzione per avere ordinatamente a portata di mano tutto quello che serve,  
sempre con il massimo dell'eleganza, grazie a dettagli di design  
e all'originale ottimizzazione dei volumi interni.

Behind the sober framed doors, the wide spaces of the Quadra wardrobe open up.  
That's a solution to have everything you might need right at hand,  
always with absolute elegance, thanks to design details and the  
original optimization of the internal volumes.





SPACE

Letto rivestito in ecopelle Grigia 603.  
Bed with upholstered grey faux-leather 603.  
Cod. 824IM003  
Dim. L 178 H 92 P 227,5

TAVOLINO / COFFEE TABLE

Tavolino con basamento in ferro finitura Iron Grey e ripiano quadrato in legno finitura White.  
Coffee table with iron basement Iron Grey finish and wooden square top White finish.  
Cod. 890TN090  
Dim. L 60 H 60 P 60





Concept & Art director: Silvia Prevedello Studio

Photo: Paolo Golumelli

Styling: Anna De Cillia & Cristina Chinellato

Print: Grafiche Antiga