

## –Finiture materiali

# INDICE

Legenda e informazioni generali	II - III
Legni	IV - V
Metalli	VI
Finiture opache	VI
Cemento	VI
Materiali plastici	VII
Vetri	VIII
Ceramica	VIII - X
<i>Top in ceramica a scelta - Categoria A</i> 	X
<i>Top in ceramica a scelta - Categoria B</i> 	X
Materiali sintetici	XI
Tessuti	XII - XIII
Materiali naturali	XIII
Cuoio - rigenerato di cuoio - pelle	XIV
Programma made to order 	XV
<i>Rivestimenti a scelta - Categoria A</i>	XV
<i>Rivestimenti a scelta - Categoria B</i>	XVI-XVIII
<i>Rivestimenti a scelta - Categoria C</i>	XVIII
<i>Rivestimenti a scelta - Categoria D</i>	XIX
<i>Rivestimenti a scelta - Categoria E</i>	XX
<i>Rivestimenti a scelta - Categoria F</i>	XXI
<i>Rivestimenti a scelta - Categoria H</i>	XXII-XXIII

## Trattamenti tessuti

---



Trattamento superficiale che ritarda l'assorbimento delle macchie a base acquosa.



I tessuti con il sistema di protezione Quick Clean hanno ogni fibra circondata da uno strato speciale che agisce come uno scudo invisibile contro le macchie. Anche se la macchia apparentemente penetra nel tessuto, rimane sulla superficie della fibra e quindi è facile da pulire. Bastano una spugna pulita e acqua.

## Acronimi – fibre tessuti

---

**AC** Acetato

**AF** Altre fibre

**EL** Elastam

**CO** Cotone

**LI** Lino

**NY** Nylon

**PA** Poliammide

**PC** Acrilico

**PL** Poliestere

**PP** Polipropilene

**PU** Poliuretano

**PVC** Polivinilcloruro

**VI** Viscosa

**WO** Lana

## Simboli – lavaggio

---



Non lavare in acqua



Lavare a mano



Lavare in acqua alla temperatura massima indicata dal numero all'interno della vaschetta



Non lavare a secco



Lavare a secco



Non candeggiare



è consentito l'uso di candeggina



Non usare asciugatrice



Asciugatura a mezzo tamburo rotativo ammessa a temperatura ridotta



Stendere all'aria in verticale senza strizzare



Non stirare



Stirare a temperatura max 110° C



Stirare a temperatura max 150° C



Stirare a rovescio, temperatura max 110° C



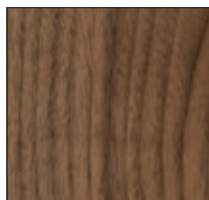
Stirare a rovescio, temperatura max 150° C

## Legno massello

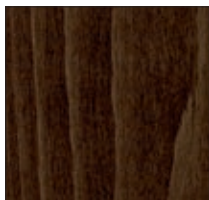
è ottenuto direttamente dal tronco dell'albero mediante lavorazioni meccaniche. Le particolarità estetiche e di venatura sono caratteristiche dell'essenza legnosa utilizzata. Il legno massello viene finito nelle tonalità tipiche delle varie essenze con una lavorazione di verniciatura (la finitura).



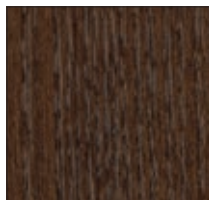
**P02**  
FAGGIO SBIANCATO



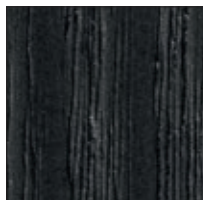
**P1GW**  
FRASSINO NOCE  
CANALETTO



**P12**  
SMOKE



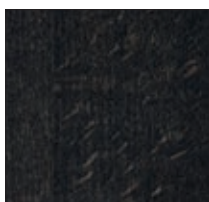
**P12**  
FRASSINO SMOKE



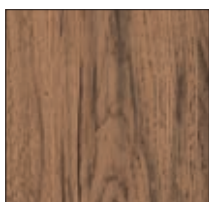
**P15L**  
NERO OPACO



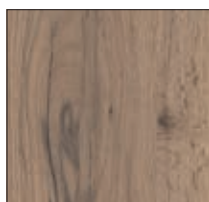
**P19W**  
ROVERE NATURALE



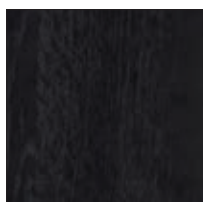
**P132**  
GRAFITE



**P2GW**  
WILD NATURAL



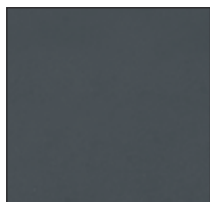
**P2HW**  
WILD GREY



**P2JW**  
WILD CARBON

## Nobilitati (superfici termo-strutturate)

Sono rivestimenti prefiniti ottenuti utilizzando carte (unicolori o stampate) impregnate e spalmate sul lato decorativo generalmente con resine melaminiche, che vengono applicati su un pannello di particelle di legno (supporto). Garantiscono una grande varietà di soluzioni estetiche, ottima stabilità e buone caratteristiche di resistenza all'usura e durata nel tempo.



**P1N**  
GRIGIO ANTRACITE

## Impiallacciate

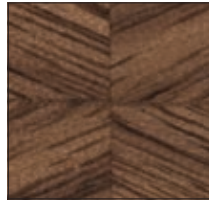
Si realizzano utilizzando fogli di legno nobile di spessore variabile ricavati direttamente dai tronchi di migliore qualità. Questi vengono poi incollati su vari supporti e finiti nella tonalità di tinta desiderata. Conferiscono grande qualità ai prodotti ed un eccellente risultato estetico.



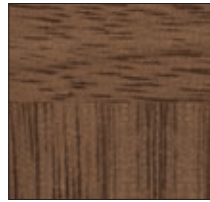
**P1GW**  
NOCE CANALETTO



**P1GW**  
NOCE CANALETTO  
(CANNETTATO)



**P1GW**  
NOCE CANALETTO  
(INTARSIO)



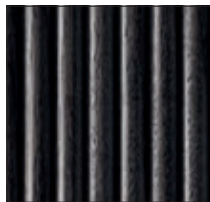
**P1GW**  
NOCE CANALETTO  
(GEOMETRIE)



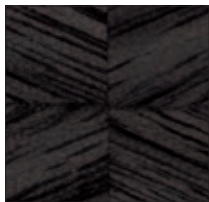
**P12**  
SMOKE



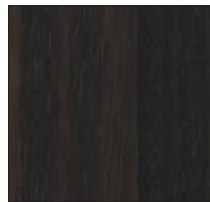
**P15L**  
NERO OPACO



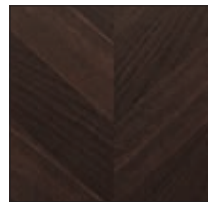
**P15L**  
NERO OPACO  
(CANNETTATO)



**P15L**  
NERO OPACO  
(FRASSINO INTARSIO)



**P67W**  
TERMOCOTTO



**P67W**  
TERMOCOTTO  
(A SPINA)

## Laminati

Sono rivestimenti prefiniti ottenuti incollando a pressione più strati di materiale fibroso impregnato con resine termoindurenti e spalmato sullo strato decorativo (unicolore o stampato) con resine melaminiche. Vengono quindi incollati su un pannello di particelle di legno (supporto).

Garantiscono una grande varietà di soluzioni estetiche e ottime caratteristiche di stabilità, resistenza all'usura, agli urti, all'abrasione e all'umidità.

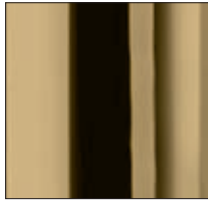


**P810**  
CEMENTO

## Metalli



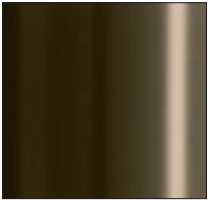
**P77**  
CROMATO



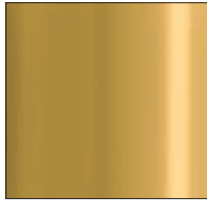
**P175**  
OTTONE LUCIDO



**P1L**  
BLACK NICKEL



**P29L**  
BRONZO OPACO



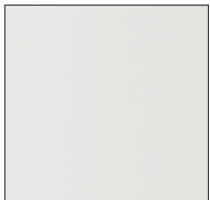
**P33L**  
OTTONE VERNICIATO



**P46M**  
PEARL BEIGE OPACO

**P77 Acciaio cromato:** la cromatura è un procedimento di finitura galvanico che fissa uno strato di metallo di cromo sulla struttura in metallo del manufatto. La cromatura ha un aspetto brillante, a specchio e garantisce una elevata resistenza.

## Cemento

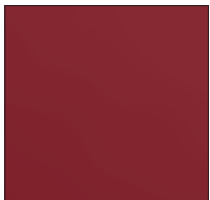


**P4E**  
BIANCO

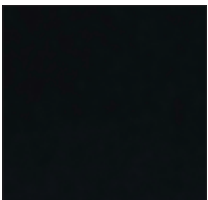


**P6E**  
GRIGIO ANTRACITE

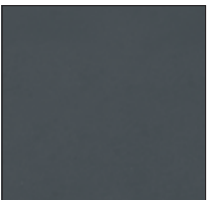
## Finiture opache



**P3L**  
ROSSO OSSIDO OPACO



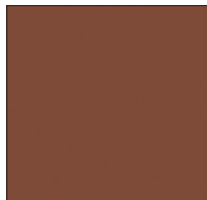
**P15**  
NERO OPACO



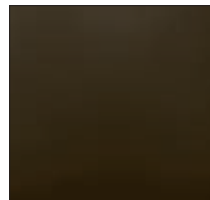
**P16**  
GRIGIO OPACO



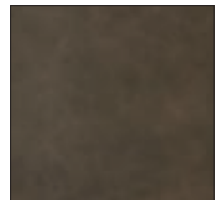
**P27P**  
OTTANIO OPACO



**P28P**  
ROSSO MATTONE OPACO



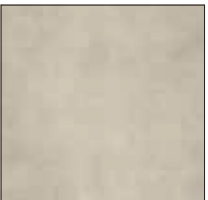
**P29L**  
BRONZO OPACO



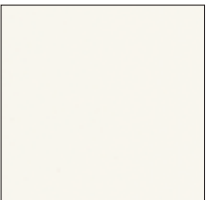
**P29B**  
BRONZO OPACO BRUSHED



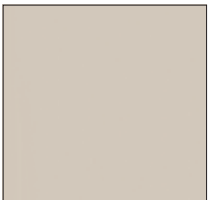
**P46M**  
PEARL BEIGE OPACO



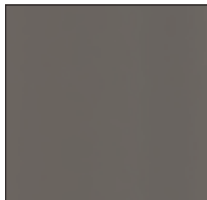
**P46B**  
PEARL BEIGE OPACO  
BRUSHED



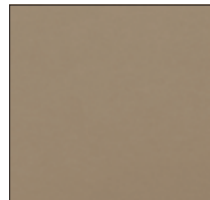
**P94**  
BIANCO OTTICO OPACO



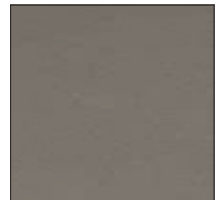
**P151**  
CANAPA OPACO



**P176**  
TORTORA OPACO



**P328**  
NOCCIOLA OPACO



**P900**  
TORTORA OPACO

# Materiali plastici


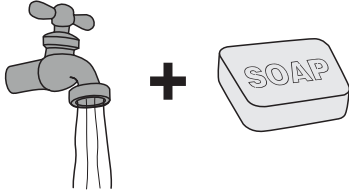

## Attenzione!

Per garantire la durata del prodotto pulire le parti in plastica utilizzando solo acqua tiepida e sapone neutro.

Evitare assolutamente l'uso di alcol etilico o di detersivi contenenti, anche in piccole quantità, acetone, trielina e ammoniaca e solventi in generale.

Non usare sgrassatori universali.

Non usare prodotti abrasivi.

	<ul style="list-style-type: none"><li>- I Manutenzione e pulizia</li><li>- F Entretien et nettoyage</li><li>- J メンテナンスとクリーニング</li></ul>
<ul style="list-style-type: none"><li>- GB Maintenance and cleaning</li><li>- RUS техническое обслуживание и очистку</li></ul>	<ul style="list-style-type: none"><li>- D Wartung und Reinigung</li><li>- E Mantenimiento y limpieza</li></ul>
<p><b>OK</b></p> 	<p><b>NO</b></p> 
<ul style="list-style-type: none"><li>- I Usare acqua e sapone neutro</li><li>- E Use un jabón suave y agua</li></ul>	<ul style="list-style-type: none"><li>- J 中性洗剤と水を使用</li></ul>
<ul style="list-style-type: none"><li>- GB Use mild soap and water</li></ul>	
<ul style="list-style-type: none"><li>- D Verwenden Sie eine milde Seife und Wasser</li></ul>	
<ul style="list-style-type: none"><li>- F Utiliser un savon doux et de l'eau</li></ul>	
<ul style="list-style-type: none"><li>- RUS Использовать нейтральное мыло и воду</li></ul>	

## Plastiche coprenti

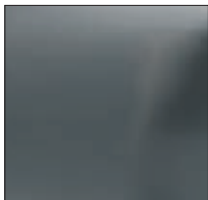


**P24P**  
CIPRIA LUCIDO

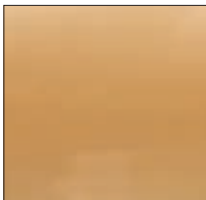


**P799**  
BIANCO OTTICO LUCIDO

## Plastiche Trasparenti



**P266**  
GRIGIO FUMÈ



**P276**  
AMBRA



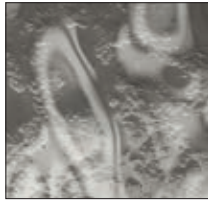
**P848**  
TRASPARENTE

# Vetri

---



**GM2**  
BRONZO RICOTTO



**GM3**  
GRIGIO FUMÈ RICOTTO



**GM7**  
CANAPA



**GM8**  
CUOIO



**GM9**  
NILO BRONZE



**GTB**  
BRONZO



**GTG**  
GRIGIO FUMÈ

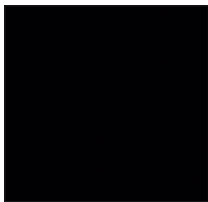


**GTR**  
TRASPARENTE



**GXT**  
EXTRACHIARO

## Vetri serigrafati



**GB**  
NERO

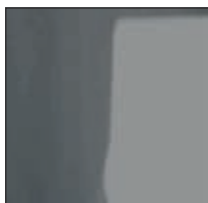


**GEW**  
EXTRACHIARO

## Specchi



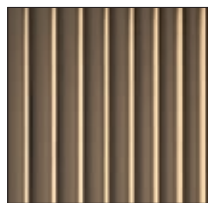
**GMB**  
SPECCHIO BRONZO



**GMG**  
SPECCHIO GRIGIO



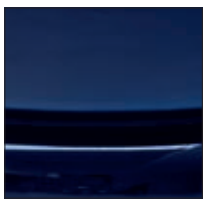
**GMR**  
SPECCHIO



**GMO**  
SPECCHIATO BRONZO

## Ceramica smaltata

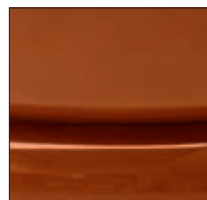
---



**50S**  
OCEANO LUCIDO



**52S**  
CANAPA LUCIDO



**53S**  
TERRACOTTA LUCIDO

## Accoppiato ceramica-vetro

Il top ceramica-vetro è un prodotto autoportante ottenuto accoppiando, con uno speciale procedimento in autoclave, una lastra di ceramica (gres porcellanato) ad un vetro float.

Per le finiture P1C, P5C, P6C, P14C, P18C, P32C, P321, P35C, P36C lo spessore della lastra di ceramica è di 3 mm, ed è accoppiata con un vetro di spessore 8 mm (totale 11 mm). Per le finiture P2C, P4C, P9C, P27C, P28C, P30C, P31C lo spessore della lastra di ceramica è di 6 mm, accoppiata con un vetro di spessore 6 mm (totale 12 mm) oppure con un vetro di spessore 12 mm (totale 18 mm).

Il gres porcellanato è un materiale ceramico ottenuto da materie prime di speciale pregio e purezza, macinate e colorate nell'impasto, compattate ad altissima pressione e cotte alla temperatura di 1200 °C.

Il piano di lavoro in gres porcellanato offre caratteristiche eccezionali in termini di resistenza ai graffi, agli urti, alle macchie, agli sbalzi termici ed ai prodotti chimici. È facile da pulire ed assolutamente igienico in quanto non assorbe liquidi e non rilascia sostanze nocive.

## Accoppiato Ceramica-Legno

L'accoppiato ceramica-legno è un prodotto ottenuto applicando una lastra di ceramica (gres porcellanato) ad un pannello di particelle di legno con una speciale tecnica di incollaggio. Il gres porcellanato è un materiale ceramico ottenuto da materie prime di speciale pregio e purezza, macinate e colorate nell'impasto, compattate ad altissima pressione e cotte alla temperatura 1200 °C.

Il piano di lavoro in gres porcellanato offre caratteristiche eccezionali in termini di resistenza ai graffi, agli urti, alle macchie, agli sbalzi termici ed ai prodotti chimici.

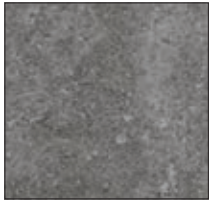
È facile da pulire ed assolutamente igienico in quanto non assorbe liquidi e non rilascia sostanze nocive.

## Accoppiato Ceramica-Abs

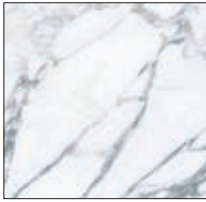
L'accoppiato ceramica-ABS è un prodotto ottenuto applicando una lastra di ceramica (gres porcellanato) ad un foglio di ABS dello spessore di 1mm con una speciale tecnica di incollaggio termico. L'accoppiato ceramica-ABS rende particolarmente pulita ed elegante la superficie posteriore ed il bordo del prodotto.

Il piano di lavoro in gres porcellanato offre caratteristiche eccezionali in termini di resistenza ai graffi, alle macchie, agli sbalzi termici ed ai prodotti chimici. È facile da pulire ed assolutamente igienico in quanto non assorbe liquidi e non rilascia sostanze nocive.

# Ceramica



**P1C**  
CEMENTO  
(opaco)



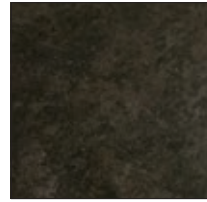
**P2C**  
MARMO BIANCO  
(lucido)



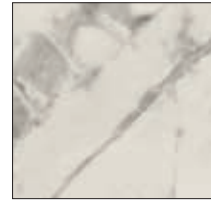
**P4C**  
MARMO ONICE ORO  
(lucido)



**P5C**  
SALE  
(opaco)



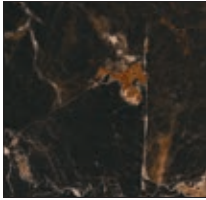
**P6C**  
OSSIDO NERO  
(opaco)



**P9C**  
MARMO SILK WHITE  
(opaco)



**P14C**  
BRONZE  
(opaco)



**P18C**  
MARMO NERO CALACATTA  
(opaco)



**P27C**  
MARMO STATUARIO ORO  
(lucido)



**P28C**  
MARMO STATUARIO NERO  
(lucido)



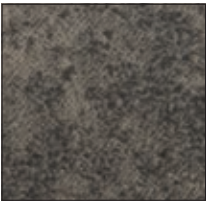
**P30C**  
MARMO ONICE NERO  
(lucido)



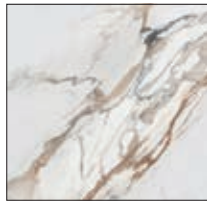
**P31C**  
MARMO CALACATTA  
PAONAZZO  
(lucido)



**P32C**  
TRAVERTINO BIANCO  
(opaco)



**P321**  
PIOMBO  
(opaco)



**P35C**  
MARMO CALACATTA  
PAONAZZO  
(opaco)



**P36C**  
DOLOMITE  
(opaco)

## Top ceramica a scelta

### Categoria A

Finitura	spessore (mm)	Finitura	spessore (mm)
P5C SALE OPACO	3	P2C MARMO BIANCO	6
P6C NERO OSSIDO	3	P4C MARMO ONICE ORO	6
P14C BRONZE	3	P9C MARMO SILK WHITE	6
P18C MARMO NERO CALACATTA	3	P27C MARMO STATUARIO ORO	6
P32C TRAVERTINO BIANCO	3	P28C MARMO STATUARIO NERO	6
P35C MARMO CALACATTA PAONAZZO	3	P30C MARMO ONICE NERO	6
P36C DOLOMITE	3	P31C MARMO CALACATTA PAONAZZO	6

### Categoria B

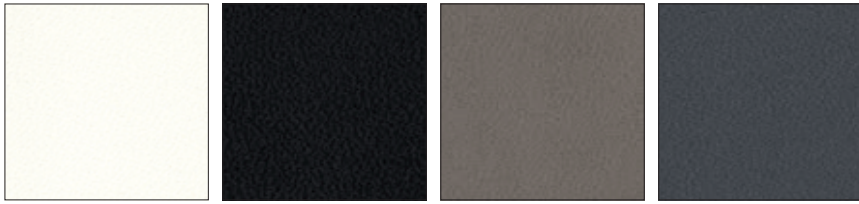
### Modelli con top a scelta

Horizon		Lake	Top
CS6017-4A MTO	CS6017-4B MTO	CS6076-1 MTO	CS6220-180 MTO
CS6017-5A MTO	CS6017-5B MTO	CS6076-2 MTO	CS6220-240 MTO
CS6017-1A MTO	CS6017-1B MTO	CS6076-3 MTO	
CS6017-3A MTO	CS6017-3B MTO	CS6076-4 MTO	
		CS6076-6 MTO	
		CS6076-7 MTO	

# Materiali sintetici

I materiali sintetici devono essere puliti regolarmente per mantenerne integro l'aspetto e prevenire la formazione di depositi di sporco e di agenti contaminanti. Sporco e macchie devono essere rimosse prontamente prima che possano essere assorbite in profondità. Pulire la superficie del tessuto utilizzando soltanto un panno bianco inumidito e saponi o detersivi neutri specifici. Vernici, detersivi aggressivi, solventi come acetone o diluente possono causare un danno immediato al tessuto, contribuendo così al suo deterioramento. Pertanto, la scelta e l'utilizzo di tali sostanze è a proprio rischio e pericolo. Determinati coloranti di vestiti o di accessori (come quelli utilizzati nei jeans denim) possono migrare verso colori più chiari. Questo fenomeno è incrementato dall'umidità e dalle temperature ed è irreversibile. Calligaris S.p.A. non si assume alcuna responsabilità per il trasferimento di colorante causato da agenti esterni e possibili macchie permanenti causate da questo fenomeno.

## Skuba



**S92**  
BIANCO OTTICO

**S93**  
NERO

**S95**  
TORTORA

**S96**  
GRIGIO

\* Pulire utilizzando solo acqua tiepida e sapone neutro.



84% PVC - 10% PL - 6%PU gr/m<sup>2</sup> 700  
Martindale >100.000 cicli/rubs - EN ISO 5470-2 Met.1

## Softer



**SLR**  
FANGO

**SLS**  
COGNAC

**SLT**  
TABACCO

\* Superficie leggermente nuvolata dalle tonalità differenti



**T3M**  
CANAPA

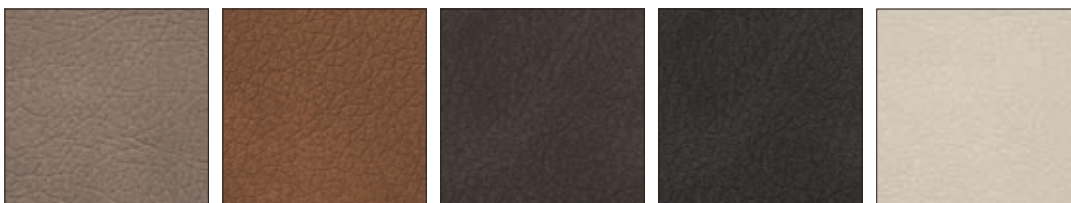
**T3N**  
SABBIA

**T3P**  
ANTRACITE



75% PVC - 22% PL - 3%PU gr/m<sup>2</sup> 680  
Martindale >100.000 cicli/rubs - EN ISO 12947-2

## Vintage



**SOA**  
DESERTO

**SOB**  
TABACCO

**SOC**  
EBANO

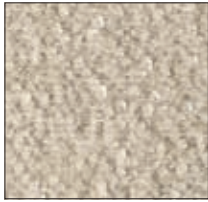
**SOW**  
CENERE

**SOX**  
CANAPA

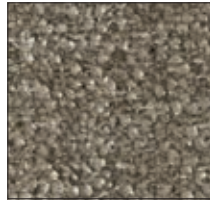


80% PVC - 18% PL - 2% PU gr/m<sup>2</sup> 550  
Martindale 50.000 rubs - EN ISO 5470-2 Met.1

## Anouk



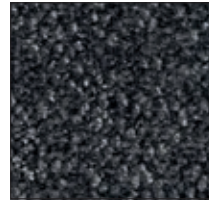
**T30**  
SABBIA



**T3R**  
TORTORA



**T3S**  
TERRA



**T3T**  
ANTRACITE



100% PL gr/m<sup>2</sup> 520  
Martindale 50.000 cicli/rubs - EN ISO 12947-2

## Aspen



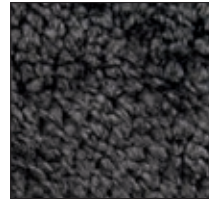
**T2G**  
CANAPA



**T2H**  
SABBIA



**T2J**  
TORTORA



**T2L**  
ANTRACITE



90% PL - 10% CO gr/m<sup>2</sup> 430  
Martindale 60.000 cicli/rubs - EN ISO 12947-2

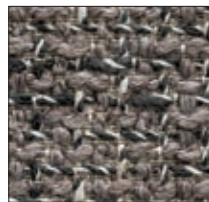
## Bouclé



**SLV**  
CANAPA



**SLW**  
ANTRACITE



**SLX**  
TORTORA

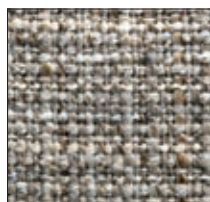


37% PL - 21% PC - 19% VI - 14% CO - 8% LI - 1% PA gr/m<sup>2</sup> 522  
Martindale 40.000 cicli/rubs - EN ISO 12947-2

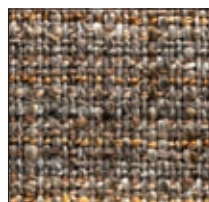
## Kalix



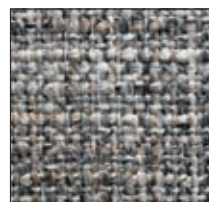
**S8P**  
ECRU



**S8Q**  
SABBIA



**S8R**  
MARRONE



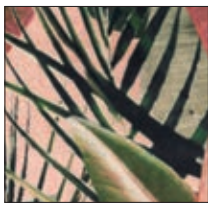
**S8S**  
GRIGIO



54% PC - 46% PL gr/m<sup>2</sup> 440  
Martindale 40.000 cicli/rubs - EN ISO 12947-2

# Tessuti

## Leaves



**S7E**  
ROSA



100% PL gr/m<sup>2</sup> 371  
Martindale >120.000 cicli/rubs - EN ISO 12947-2

## Paris



**SQM**  
CREMA



**SQN**  
BEIGE

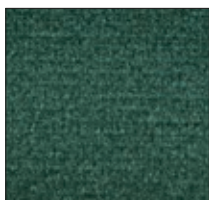


47% PC - 22% PL - 20% CO - 11% VI gr/m<sup>2</sup> 714  
Martindale 40.000 cicli/rubs - EN ISO 12947-2

## Venice



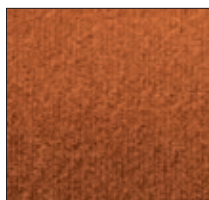
**S0F**  
SABBIA



**S0H**  
BOSCO



**S0J**  
OCEANO



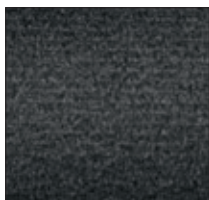
**S0K**  
MATTONE



**S0L**  
CENERE



**S0U**  
ROSA



**S0Y**  
NERO



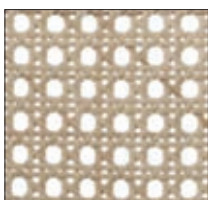
**S0Z**  
CANAPA



100% PL gr/m<sup>2</sup> 430  
Martindale >100.000 cicli/rubs - EN ISO 12947-2

## Materiali naturali

### Paglia

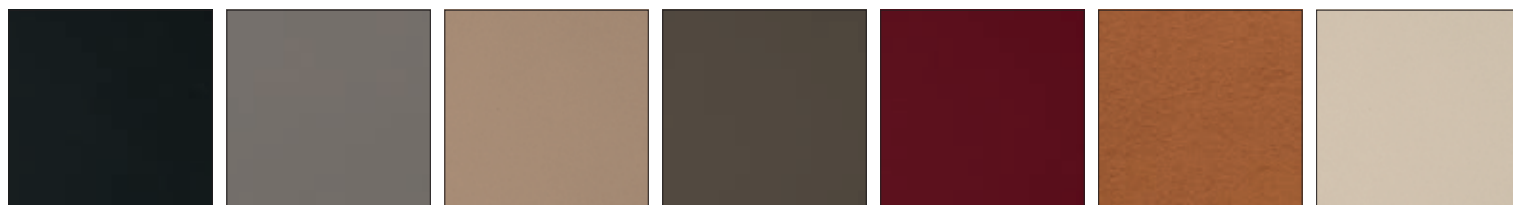


**T24**  
PAGLIA DI VIENNA

# Cuoio - rigenerato di cuoio - pelle

## Cuoio

Il «Cuoio» si ottiene dal pellame di bovino europeo tagliato in spessori maggiori rispetto alla pelle ed è sottoposto prima alla concia e successivamente a finitura coprente.



**399**  
NERO

**D09**  
TORTORA

**L05**  
NATURALE

**L06**  
FANGO

**L07**  
BORDEAUX

**L10**  
COGNAC NUVOLATO

**L11**  
BEIGE

## Rigenerato di cuoio

Il rigenerato di cuoio è un agglomerato ottenuto dall'impasto di sfridi di pellame (minimo 60%) ed altri materiali naturali e rifinito con le stesse modalità utilizzate per il cuoio.



**315**  
NERO

**474**  
BIANCO OTTICO

**D03**  
TORTORA

**R04**  
COGNAC

**R16**  
GRIGIO

## Pelle

La pelle utilizzata da Calligaris si ottiene dalla parte più nobile del pellame (il fiore) di bovino europeo tagliato in spessori variabili secondo le esigenze e sottoposto a concia. La finitura esterna è ottenuta con pigmenti a base d'acqua.



**470**  
CAFFÈ

**683**  
NERO

**705**  
BIANCO OTTICO

**D04**  
TORTORA

**L01**  
ANTILOPE

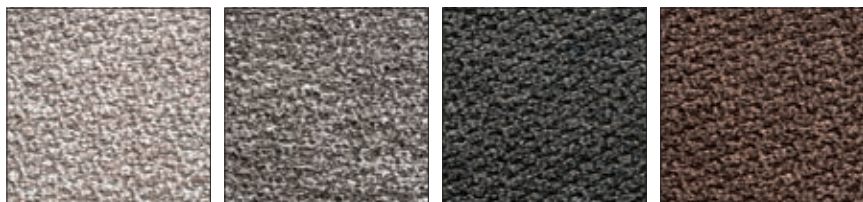
**L08**  
CREMA

**L16**  
GRIGIO

## Categoria A



### Habo



**S8E**  
ECRU

**S8F**  
GRIGIO CHIARO

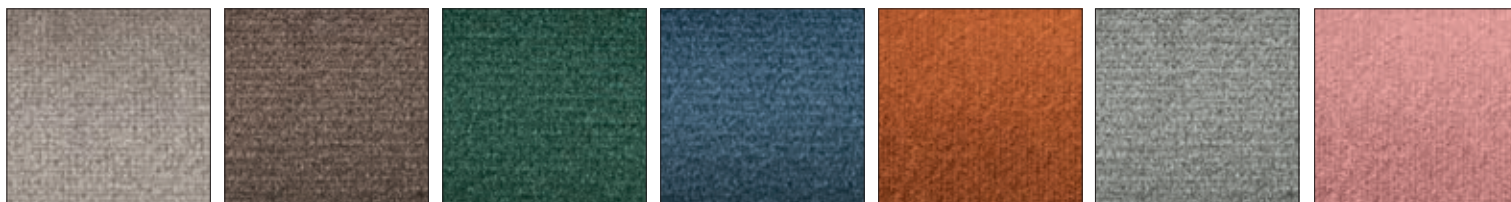
**S8H**  
GRIGIO ANTRACITE

**S8K**  
MARRONE



100% PL gr/m<sup>2</sup> 330  
Martindale 46.000 cicli/rubs - EN ISO 12947-2

### Venice



**S0F**  
SABBIA

**S0G**  
TERRA

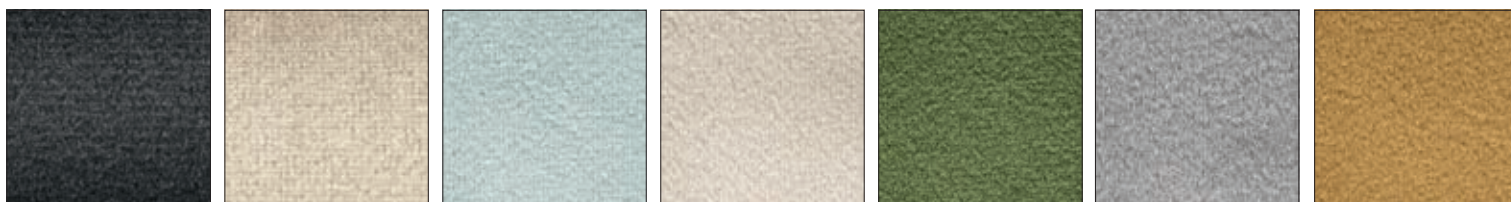
**S0H**  
BOSCO

**S0J**  
OCEANO

**S0K**  
MATTONE

**S0L**  
CENERE

**S0U**  
ROSA



**S0Y**  
NERO

**S0Z**  
CANAPA

**SVX**  
GHIACCIO

**SVY**  
BEIGE

**SVZ**  
VERDE

**SWA**  
GRIGIO CHIARO

**SWB**  
SENAPE



**SWC**  
CIPRIA

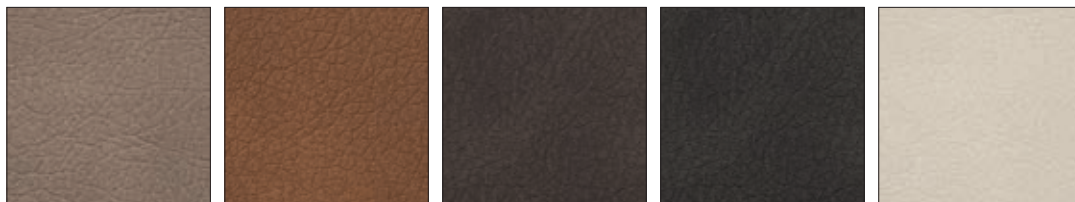
**SWD**  
AMBRA

**SWE**  
BLU



100% PL gr/m<sup>2</sup> 430  
Martindale >100.000 cicli/rubs - EN ISO 12947-2

### Vintage



**S0A**  
DESERTO

**S0B**  
TABACCO

**S0C**  
EBANO

**S0W**  
CENERE

**S0X**  
CANAPA



80% PVC - 18% PL - 2% PU gr/m<sup>2</sup> 550  
Martindale 50.000 rubs - EN ISO 5470-2 Met.1

## Categoria B

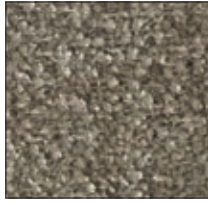


### Anouk

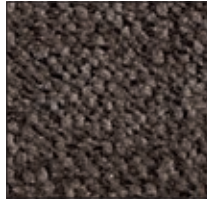
100% PL gr/m<sup>2</sup> 520  
Martindale 50.000 cicli/rubs - EN ISO 12947-2



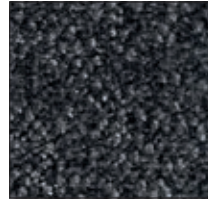
**T3Q**  
SABBIA



**T3R**  
TORTORA



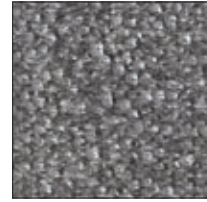
**T3S**  
TERRA



**T3T**  
ANTRACITE



**T3U**  
BIANCO



**T3V**  
GRIGIO



**T3W**  
RUGGINE

### Aspen

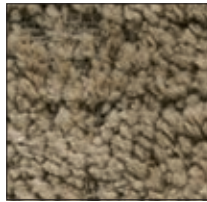
90% PL - 10% CO gr/m<sup>2</sup> 430  
Martindale 60.000 cicli/rubs - EN ISO 12947-2



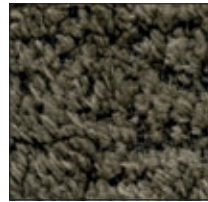
**T2G**  
CANAPA



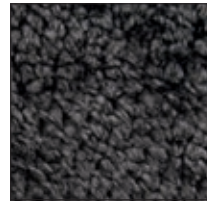
**T2H**  
SABBIA



**T2J**  
TORTORA



**T2K**  
VERDE



**T2L**  
ANTRACITE



**T2M**  
CAMMELLO



**T2N**  
GRIGIO

### Sally

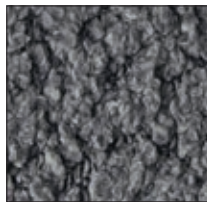
100% PL gr/m<sup>2</sup> 536  
Martindale 35.000 cicli/rubs - EN ISO 12947-2



**T3X**  
BIANCO



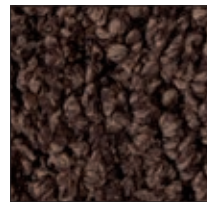
**T3Y**  
SABBIA



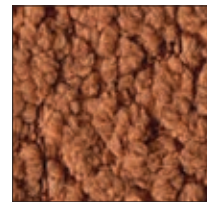
**T3Z**  
GRIGIO



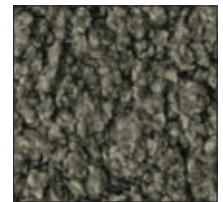
**T4A**  
ANTRACITE



**T4B**  
MARRONE



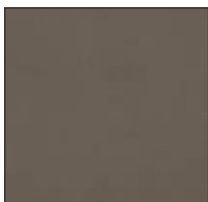
**T4C**  
MATTONE



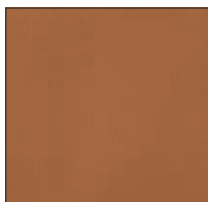
**T4D**  
VERDE

### Softer

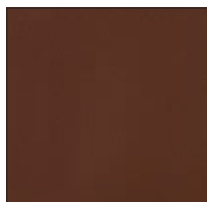
75% PVC - 22% PL - 3%PU gr/m<sup>2</sup> 680  
Martindale >100.000 cicli/rubs - EN ISO 12947-2



**SLR**  
FANGO



**SLS**  
COGNAC



**SLT**  
TABACCO



**T3M**  
CANAPA



**T3N**  
SABBIA



**T3P**  
ANTRACITE

## Categoria B



**Voss** 

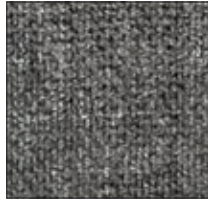
100% PL gr/m<sup>2</sup> 410  
Martindale 60.000 cicli/rubs - EN ISO 12947-2



**S9F**  
BIANCO



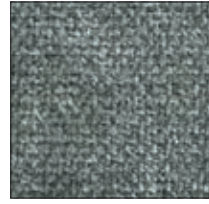
**S9G**  
SABBIA



**S9H**  
GRIGIO



**S9J**  
NERO



**S9K**  
BLU GHIACCIO



**S9L**  
VERDE BOSCO

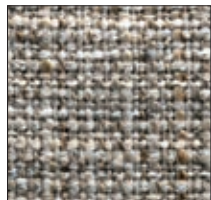
## Categoria C



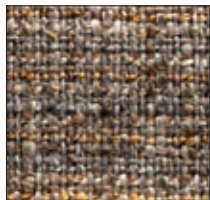
### Kalix



**S8P**  
ECRU



**S8Q**  
SABBIA



**S8R**  
MARRONE

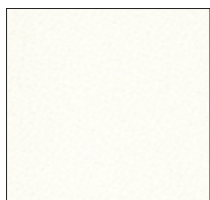


**S8S**  
GRIGIO

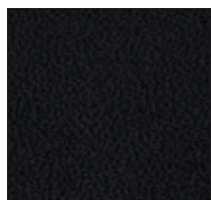


54% PC - 46% PL gr/m<sup>2</sup> 440  
Martindale 40.000 cicli/rubs - EN ISO 12947-2

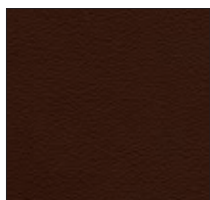
### Skuba



**S92**  
BIANCO OTTICO

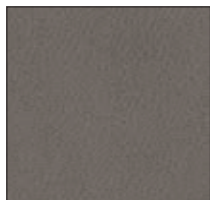


**S93**  
NERO

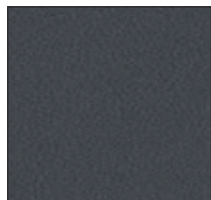


**S94**  
MOKA

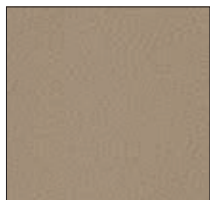
\* Pulire utilizzando solo acqua tiepida e sapone neutro.



**S95**  
TORTORA



**S96**  
GRIGIO



**S98**  
NOCCIOLA



84% PVC - 10% PL - 6%PU gr/m<sup>2</sup> 680  
Martindale >100.000 cicli/rubs - EN ISO 5470-2 Met.1

## Categoria D



**Boemian**  **QUICK  
CLEAN**



**T2T**  
SABBIA



**T2U**  
TORTORA



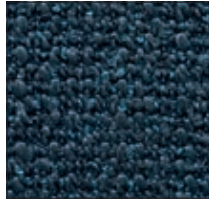
**T2V**  
MARRONE



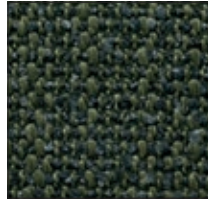
**T2W**  
GRIGIO



**T2X**  
ANTRACITE



**T2Y**  
BLU



**T2Z**  
VERDE



**T3A**  
GIALLO



51% Recycled Olefin - 27% PL - 22% PC gr/m2 550  
Martindale 45.000 cicli/rubs - EN ISO 12947-2

## Categoria E



### Bouclé



**SLV**  
CANAPA



**SLW**  
ANTRACITE



**SLX**  
TORTORA

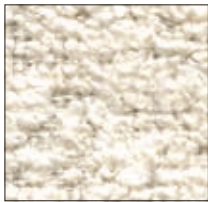


**SSQ**  
MATTONE



37% PL - 21% PC - 19% VI - 14% CO - 8% LI - 1% PA - gr/m<sup>2</sup> 522  
Martindale 40.000 cicli/rubs - EN ISO 12947-2

### Paris



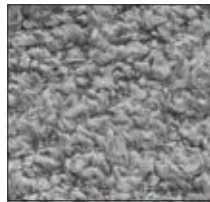
**SQM**  
CREMA



**SQN**  
BEIGE



**SQP**  
MARRONE



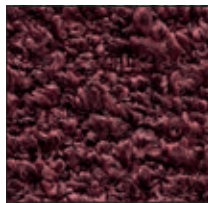
**SQQ**  
GRIGIO CHIARO



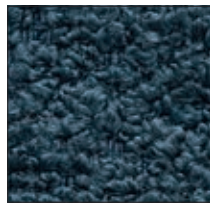
**SQR**  
TORTORA



**SQS**  
ANTRACITE



**SQT**  
BORDEAUX



**SQU**  
BLU

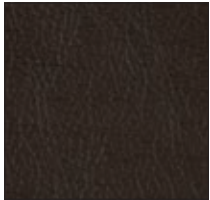


47% PC - 22% PL - 20% CO - 11% VI - gr/m<sup>2</sup> 714  
Martindale 40.000 cicli/rubs - EN ISO 12947-2

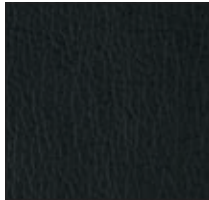


### Pelle Esprit

La pelle utilizzata da Calligaris si ottiene dalla parte più nobile del pellame (il fiore) di bovino europeo tagliato in spessori variabili secondo le esigenze e sottoposto a concia. La finitura esterna è ottenuta con pigmenti a base d'acqua.



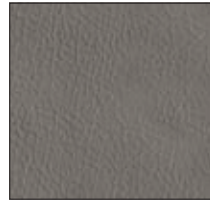
**470**  
CAFFÈ



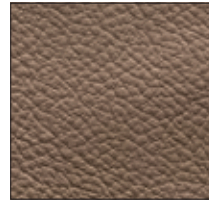
**683**  
NERO



**705**  
BIANCO OTTICO



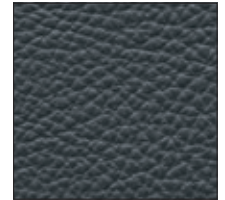
**D04**  
TORTORA



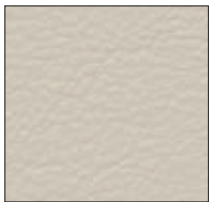
**L01**  
ANTILOPE



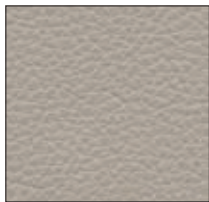
**L08**  
CREMA



**L16**  
GRIGIO



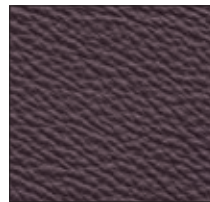
**L17**  
SABBIA



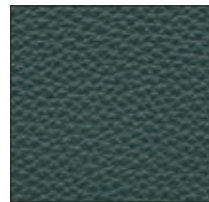
**L18**  
MALTO



**L19**  
COGNAC



**L20**  
BORGOGNA



**L21**  
BOSCO

## Categoria H



### Pelle Emotion

Pelle bovina mezzo fiore a grana naturale di spessore finito 1,2 - 1,4 mm. Tintura passante; rifinizione con pigmenti e resine. Articolo con mano morbida, tatto ceroso e aspetto semiopaco.

<b>L1X</b> DASH	<b>L1A</b> ZINC	<b>L4W</b> LAMB	<b>L4X</b> CINDER	<b>L5C</b> TURTLEDOVE	<b>L5G</b> GRAYSTONE	<b>L5F</b> GREY
<b>L5E</b> IRON	<b>L5H</b> GRAYSHADOW	<b>L5J</b> BLACK INK	<b>L1Y</b> MARBLE	<b>L1B</b> PENICILLIN	<b>L1C</b> POPYRUS	<b>L1M</b> CLAY
<b>L1J</b> CAFFELLATTE	<b>L1L</b> BUCKSKIN	<b>L1N</b> AVANA	<b>L1P</b> TAN	<b>L3J</b> ANTILOP	<b>L3N</b> CIOCCO	<b>L3Q</b> EBONY
<b>L3K</b> ACAJOU	<b>L1U</b> HEZELNUT	<b>L1S</b> SWAMP	<b>L3E</b> JASPER	<b>L3D</b> VOLCANO	<b>L2M</b> CLAW	<b>L2J</b> CARIOCA
<b>L3B</b> DUNE	<b>L3C</b> POTTERY	<b>L3A</b> AUBERGINE	<b>L2W</b> PHONEBOX	<b>L2V</b> SIAM	<b>L2U</b> PARROT	<b>L2P</b> BEGONIA

## Categoria H



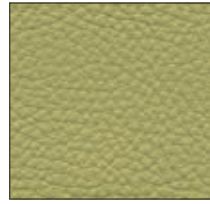
**L3X**  
BIRCH



**L3W**  
CAMOUFLAGE



**L3U**  
TERRAGON



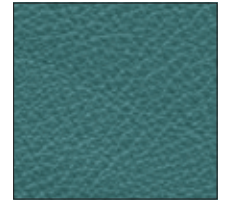
**L3S**  
LIME



**L3T**  
MOUD



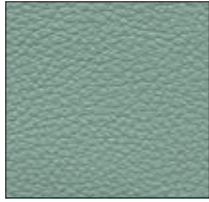
**L4F**  
BOTTLE



**L4C**  
OTTANIO



**L4E**  
CEDAR GREEN



**L4A**  
OXIDE



**L4N**  
PLASTER



**L4M**  
DEEP



**L4L**  
INDIGO



**L4J**  
PACIFIC



**L4S**  
SANTORINI



**L4Y**  
CIMENT